



MATERIAL GENÉTICO DE CALIDAD Y CONFIANZA



CATÁLOGO



MARCAS Y GUÍA LINEAL

Los siguientes símbolos describen las marcas comerciales y las características de todos los toros de este catálogo. Cada toro recibe un total de seis marcas registradas, que están relacionadas con el toro. Las marcas comerciales se dividen en dos colores: rojo y gris. Las marcas rojas simbolizan las marcas registradas que hereda el toro y, por lo tanto, mejoran su rebaño. Los símbolos grises muestran el indicador de confiabilidad y otra información que es característica de un toro específico.

 GTPI GTPI Mejorador	 TIPO Mejorador Tipo	 PATAS Y PEZUÑAS Mejorador Patas y Pezuñas	 UBRES Mejorador de ubre	 ESPECIALISTA EN ROBOT Tetinas largas, trasero ancho colocación de la tetina y profundidad de la ubre	 NUEVA Nuevo en nuestro Catálogo	 GENÓMICA Índice basado en datos genómicos	 HIJA PROBADA Índice basado en datos genómicos y actuación de la hija
 PRODUCCIÓN Mejorador de Producción	 COMPONENTES Mejorador de Componentes	 EFICIENCIA ALIMENTARIA Mejorador Eficiencia Alimenticia	 MERITO NETO Mejorador del merito Neto	 A2A2 Beta caseína A2 / A2	 SUPERIORA Pedigree de toros diferente	 PADRE DE HIJOS Toros que se utilizarán en los programas de cría de organizaciones internacionales	 SEMEN SEXADO Semen sexado disponible
 FACILIDAD DE PARTO Promotor Facilidad de parto	 FERTILIDAD Mejorador de la fertilidad e hija positiva en tasa de fertilidad	 VIDA PRODUCTIVA Mejorador de la longevidad	 RASGOS DE SALUD Células somáticas bajas y las puntuaciones más altas para vida productiva e hija positiva en tasa de fertilidad	 COMERCIAL De tamaño medio, alto combinado de grasa y proteína e hija positiva en tasa de fertilidad	 INDICADOR DE FIABILIDAD Los cuadrantes blancos reflejan los sementales probados en el pedigree y los cuadrantes rojos reflejan a los sementales con datos genómicos en su pedigree y/o menos de 500 hijas en su prueba. Un semental está probado cuando tiene un mínimo de 60 hijas en la primera carrera y al menos 500 hijas en la tercera prueba.		

INDICE

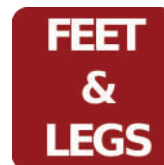
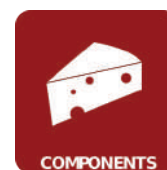
CÓDIGO	HOLSTEIN	PAG.	CÓDIGO	BROWN SWISS	PAG.
515HO00316	Alterego	11	CH 120.1510.3273.5	Bormio	25
CH 120.1418.0803.6	Apollo Red	15	CH 120.1362.1531.3	Cosmos-ET	28
CH 120.1248.0876.3	Artiste-ET RDC	16	CH 120.1680.6209.1	Donato-P	27
515HO00457	Barón Red	7	CH 120.1728.5930.4	Jay Pi	24
CH 120.1458.3457.4	Canmagic	16	CH 120.1456.9405.5	Jet-ET	28
CH 120.1156.8172.6	Di Caprio Red	15	CH 120.1622.0195.3	Nelson	27
CH 120.1156.8148.1	Don Juan	12	CH 120.1697.8532.6	Randy	25
515HO00464	Dulce Noche	1	CH 120.1399.0983.7	Sirius	26
515HO00431	El Grande	5	CH 120.1615.2751.1	Tell-P-ET	26
515HO00397	Energized	3	CH 120.0598.1000.8	Vinox	28
515HO00386	EQ	6			
515HO00352	Express	10			
515HO00307	Halloween	10			
515HO00499	Hamburg	4			
515HO00354	Hannibal	8			
515HO00370	Happen	2			
515HO00388	Hudson	3			
515HO00429	Imagine	5			
515HO00428	In Our World	4			
515HO00376	Jackpot	9			
515HO00357	Jazz	7			
515HO00326	Lamborghini	11			
CH 120.1476.5010.3	Lammer Z-P-ET-RED	14			
CH 120.1125.5709.3	Laszlo-P-ET RDC	16			
CH 120.1312.2844.8	Lennox Z-PP-ET RDC	15			
CH 120.1390.9043.6	Leutnant Z-P-ET	12			
515HO00339	Marcus	9			
515HO00362	Moon	2			
CH 120.1566.0324.4	Perlo-P	13			
515HO00299	Rival	9			
515HO00308	Sergio	11			
515HO00304	Sir Duke	8			
CH 120.1354.5994.7	Speed	14			
CH 120.1715.6989.1	Thug Life-ET Red	13			
515HO00240	Tucker	10			
515HO00363	Victory	8			
CÓDIGO	HOLSTEIN NZ	PAG.	CÓDIGO	ORIGINAL BRAUNVIEH	PAG.
114918	Lyssel	19	CH 120.1347.3159.4	Dom-OB	29
116865	Robi-ET S3F	18	CH 120.1424.1232.4	Hermann-OB	29
116850	Robust	17	CH 120.1364.4746.2	Ikar-OB	30
116799	Rockefeller	17	CH 120.1356.0461.3	Ortstock-OB	29
115861	Sarkozy	19			
116756	Terrific	18			
111861	Treasureman-ET	19			
CÓDIGO	JERSEY NZ	PAG.	CÓDIGO	SWISS FLECKVIEH	PAG.
318729	Ambition P	22	CH 120.1688.1489.8	Allegro-PP-SF	31
320707	Amplify PP ET	22	CH 120.1345.4760.7	Corsin-SF	30
316727	Baratone ET	23	CH 120.1345.7056.8	Simeon-SF	32
316726	Beckham ET	23	CH 120.1078.6281.2	Toni-SF	31
316724	Bellvidere-ET	23	CH 120.1098.6246.9	Van Gogh-P-SF32	32
317729	Direction P	21	CH 120.1340.0240.3	Vegas-SF	32
515JE00006	Do It Right	21			
515JE00008	Ice Cream	20			
515JE00003	Neymar	20			
317728	Nightrider PP	21			
320714	Ovation	22			
CÓDIGO	JERSEY NZ	PAG.	CÓDIGO	SIMENTAL LECHERO	PAG.
IE221336061663			CH 120.1397.6595.2	Armani-SI	36
IE221336061663			CH 120.1348.8223.4	Cedric-SI	33
			CH 120.1252.4758.5	Champion-SIN	36
			CH 120.1396.8792.6	Chlaus-SI	34
			CH 120.1400.6855.4	Held-SI	34
			CH 120.1400.6855.4	Hirt-SI	35
			CH 120.0592.4246.5	Keron-SIN	36
			CH 120.1463.1550.8	Manitou-SI	35
CÓDIGO	JERSEY NZ	PAG.	CÓDIGO	ANGUS ROJO	PAG.
114918			IE221336061663	Red Perfection	37
116865			IE221336061663	Relax 585R	37
CÓDIGO	JERSEY NZ	PAG.	CÓDIGO	ANGUS NEGRO	PAG.
116850			IE151801020734	Diego M734	38
116799			AA 1557	Duty 6419	37
CÓDIGO	JERSEY NZ	PAG.	CÓDIGO	HEREFORD	PAG.
115861			HE2198	Trillick George	38
CÓDIGO	JERSEY NZ	PAG.	CÓDIGO	SIMENTAL DE CARNE	PAG.
116756			CH 120.1307.0176.8	Laurin-P	38
CÓDIGO	JERSEY NZ	PAG.	CÓDIGO	CHAROLAIS	PAG.
111861			IE271886750379	Scardaune Mark	39
			10.204464	Cabrio PP	39
CÓDIGO	JERSEY NZ	PAG.	CÓDIGO	LIMOUSIN	PAG.
318729			CH 120.1672.4902.8	Dodo-PP	40
320707			IE151801020734	Loyal II	40
CÓDIGO	JERSEY NZ	PAG.	CÓDIGO	WAGYU	PAG.
316727			IITOMORITAKA761951	Itomoritaka II	40



DULCE NOCHE

HOLYSMOKES Y TAOS Y CRIMSON
 LA-CA-DE-LE DULCE NOCHE-ET TC TD TE TL TP TR TV TY
 515H000464 - D.O.B. 2022-04-27
 H0840003252413818

PADRE: HOLYSMOKES
MADRE: LA-CA-DE-LE TAOS 8689-ET
2.00 365D 13.771KGM 4.7% 640F 3.7% 508P
ABUELO: TAOS
ABUELA: LA-CA-DE-LE CRIMSON MONA-ET
2.11 297D 11.571KGM 5.1% 587F 3.9% 445P
BISABUELO: CRIMSON
BISABUELA: OCD DENVER MINCY-ET VG-88
5.01 357D 18.031KGM 4.0% 714F 3.6% 649P



EVALUACIONES GENÉTICAS DEL CDCB (DIC. 2024) MEJOR. 81%

Leche	+1363 lb	Combinación grasa/proteína	+159 lb
Grasa %	+0.17	Grasa	+99 lb
Proteína %	+0.06	Proteína	+60 lb
Células Somáticas Score	2.64	Mérito Neto	+953
Vida Productiva	+5.2	Mérito Queso	+971
Permanencia	+0.2	Mérito Fluido	+852
Índice de Fertilidad	+0.4	Mérito de Pastoreo	+892
Tasa de Preñez de las hijas	-0.6	Eficiencia alimenticia	+252
Tasa de concepción de las vaquillas y vacas	+0.90 / +1.0	Beta Caseína	A2A2
Facilidad de parto toro/hijas	2.3 / 2.2	Kappa Caseína	AB
Nacidos, Muertos toro/hijas	5.6 / 4.4	aAa	423651

EVALUACIONES GENÉTICAS DEL CDCB (DIC. 2024) MEJOR. 80%

TPI +2987	PTAT +1.20	UDC +1.17	FLC +0.92		
	-2	-1	0	1	2
Estatura	+1.10	Baja	[Bar chart]		Alta
Fortaleza	+0.59	Débil	[Bar chart]		Fuerte
Profundidad corporal	+0.44	Poca profundidad	[Bar chart]		Profunda
Carácter lechero	+1.02	Tosco	[Bar chart]		Anguloso
Angulo de grupa	+1.02	Isquiones altos	[Bar chart]		Inclinado
Ancho de grupa	+0.31	Estrecho	[Bar chart]		Amplio
Patas vista - Lateral	-0.13	Poste	[Bar chart]		Curvas
Patas vista - trasera	+1.21	Cerradas	[Bar chart]		Abiertas
Angulo de pezuña	+1.02	Bajo	[Bar chart]		Alto
Puntuación patas y pezuñas	+1.05	Bajo	[Bar chart]		Alta
Inserción de la ubre anterior	+1.47	Suelto	[Bar chart]		Fuerte
Altura ubre posterior	+1.80	Baja	[Bar chart]		Alta
Anchura ubre posterior	+2.02	Estrecha	[Bar chart]		Ancha
Soporte de ubre	+0.39	Débil	[Bar chart]		Fuerte
Profundidad de ubre	+0.68	Profunda	[Bar chart]		Poco profundo
Colocación de pezones anteriores	+0.41	Amplia	[Bar chart]		Cerrados
Colocación de pezones posteriores	+0.97	Amplia	[Bar chart]		Cerrados
Largo de pezones	+0.63	Corta	[Bar chart]		Largo



3. REPRESA: TOC DENVER MINCY-ET VG-88-EE.UU.



MGGGGD SSI SHAMROCK MENNA7392-ET VG-USA 2YR.



MOON

SANDY-VALLEY 3796 MOON TC TD TE TL TP TR TV TY

515H000362 - D.O.B. 2018-10-18
H0840003148929181

HOLSTEIN



PADRE: MARIUS
MADRE: SANDY-VALLEY LHEXI-ET VG-87-USA VG-88-MS LA1.
ABUELO: HELIX
ABUELA: SANDY-VALLEY LIMELIGHT-ET
BISABUELO: KINGBOY
BISABUELA: SANDY-VALLEY SS PSYCH-ET

EVALUACIONES GENÉTICAS DEL CDCB (DIC. 2024) (# dtrs. 2696 / # bedr. 372) BETR. 98%

Leche	+2027 lb	Combinación grasa/proteína	+172 lb
Grasa %	+0.03	Grasa	+86 lb
Proteína %	+0.08	Proteína	+86 lb
Células Somáticas Score	2.86	Mérito Neto	+797
Vida Productiva	+1.9	Mérito Queso	+813
Permanencia	-1.8	Mérito Fluido	+674
Índice de Fertilidad	-1.1	Mérito de Pastoreo	+752
Tasa de Preñez de las hijas	-1.7	Eficiencia alimenticia	+260
Tasa de concepción de las vaquillas y vacas	-2.4 / -1.0	Beta Caseína	A1A1
Facilidad de parto toro/hijas	1.8 / 1.7	Kappa Caseína	BB
Nacidos, Muertos toro/hijas	6.1 / 4.1	aAa	432561



DAM: SANDY-VALLEY LHEXI-ET VG-87 USA, VG-88-MS LA1. | 2-04
170D 6722KGM 4.1% 274F 3.3% 219P INC.

EVALUACIONES GENÉTICAS DEL CDCB (DIC. 2024) (# dtrs. 520 / # bedr. 126) BETR. 91%

GTPI +2874	PTAT +0.91	UDC +1.25	FLC -0.05			
		-2	-1	0	1	2
Estatura	+0.51	Baja				Alta
Fortaleza	+0.23	Débil				Fuerte
Profundidad corporal	-0.03	Poca profundidad				Profunda
Carácter lechero	-0.04	Tosco				Anguloso
Angulo de grupa	-0.98	Isquiones altos				Inclinado
Ancho de grupa	+0.31	Estrecho				Amplio
Patatas vista - Lateral	-0.13	Poste				Curvas
Patatas vista - trasera	-0.28	Cerradas				Abiertas
Angulo de pezuña	+0.42	Bajo				Alto
Puntuación patas y pezuñas	+0.13	Bajo				Alta
Inserción de la ubre anterior	+1.34	Suelto				Fuerte
Altura ubre posterior	+1.79	Baja				Alta
Anchura ubre posterior	+1.56	Estrecha				Ancha
Soporte de ubre	+0.53	Débil				Fuerte
Profundidad de ubre	+1.00	Profunda				Poco profundo
Colocación de pezones anteriores	+0.52	Amplia				Cerrados
Colocación de pezones posteriores	+0.27	Amplia				Cerrados
Largo de pezones	+0.40	Corta				Largo



HAPPEN

SIEMERS HAPPEN-ET TC TD TE TL TP TR TV TY

515H000370 - D.O.B. 2019-09-01
H0840003208356666

HOLSTEIN



PADRE: EXCALIBUR
MADRE: SIEMERS DOC HANKER 28653 EX-94-USA
2.11 361D 14.810KGM 4.0% 587F 3.2% 468P
ABUELO: KING DOC
ABUELA: SIEMERS MONTEREY HANKER-ET EX-91-USA EX-91
2.01 365D 16.379KGM 4.1% 676F 3.3% 545P
BISABUELO: MONTEREY
BISABUELA: COOKIECUTTER MOG HANKER-ET EX-94-USA EX-94
4.01 305D 21.228KGM 4.2% 894F 3.4% 722P

EVALUACIONES GENÉTICAS DEL CDCB (DIC. 2024) (# dtrs. 344 / # bedr. 157) BETR. 92%

Leche	+846 lb	Combinación grasa/proteína	+102 lb
Grasa %	+0.11	Grasa	+62 lb
Proteína %	+0.05	Proteína	+40 lb
Células Somáticas Score	3.15	Mérito Neto	+380
Vida Productiva	+0.2	Mérito Queso	+384
Permanencia	-2.7	Mérito Fluido	+316
Índice de Fertilidad	-3.5	Mérito de Pastoreo	+290
Tasa de Preñez de las hijas	-3.7	Eficiencia alimenticia	+145
Tasa de concepción de las vaquillas y vacas	-2.1 / -4.6	Beta Caseína	A2A2
Facilidad de parto toro/hijas	2.7 / 1.9	Kappa Caseína	AB
Nacidos, Muertos toro/hijas	6.6 / 5.0	aAa	234615



Venturo Happen Rosani - Res. Grand Spanish Nat'l Show '24

EVALUACIONES GENÉTICAS DEL CDCB (DIC. 2024) (# dtrs. 94 / # bedr. 50) BETR. 90%

GTPI +2574	PTAT +3.39	UDC +2.65	FLC +1.60			
		-2	-1	0	1	2
Estatura	+3.93	Baja				Alta
Fortaleza	+1.82	Débil				Fuerte
Profundidad corporal	+2.49	Poca profundidad				Profunda
Carácter lechero	+2.98	Tosco				Anguloso
Angulo de grupa	+0.01	Isquiones altos				Inclinado
Ancho de grupa	+3.32	Estrecho				Amplio
Patatas vista - Lateral	+0.03	Poste				Curvas
Patatas vista - trasera	+2.62	Cerradas				Abiertas
Angulo de pezuña	+3.02	Bajo				Alto
Puntuación patas y pezuñas	+2.17	Bajo				Alta
Inserción de la ubre anterior	+3.67	Suelto				Fuerte
Altura ubre posterior	+4.11	Baja				Alta
Anchura ubre posterior	+3.82	Estrecha				Ancha
Soporte de ubre	+1.69	Débil				Fuerte
Profundidad de ubre	+2.90	Profunda				Poco profundo
Colocación de pezones anteriores	+1.70	Amplia				Cerrados
Colocación de pezones posteriores	+1.40	Amplia				Cerrados
Largo de pezones	-0.24	Corta				Largo





ENERGIZED

TTM TAOS ENERGIZED TC TD TL TP TR TV TY

515H000397 - D.O.B. 2020-11-24
HO840003220448629

HOLSTEIN



PADRE: TAOS
MADRE: TTM CRIMSON ENOUGH GP-84
2.02 286D 10.460KGM 4.9% 517F 4.0% 412P
ABUELO: CRIMSON
ABUELA: TTM CHARLEY EXQUISITE-ET VG-86
2.02 365D 13.499KGM 4.0% 537F 3.6% 487P
BISABUELO: CHARLEY
BISABUELA: TTM JOSUPER ECSTATIC VG-87
1.11 365D 16.402KGM 4.0% 661F 3.4% 552P



3RD DAM: TTM JOSUPER ECSTATIC VG-87-USA | 1-11 365D 16402KGM 4.0% 661F 3.4% 552P

EVALUACIONES GENÉTICAS DEL CDCB (DIC. 2024)

EVALUACIONES GENÉTICAS DEL CDCB (DIC. 2024)				BETR. 82%
Leche	+2034 lb	Combinación grasa/proteína		+177 lb
Grasa %	+0.05	Grasa		+93 lb
Proteína %	+0.07	Proteína		+84 lb
Células Somáticas Score	2.77	Mérito Neto		+1007
Vida Productiva	+5.6	Mérito Queso		+1024
Permanencia	+1.6	Mérito Fluido		+892
Índice de Fertilidad	-0.3	Mérito de Pastoreo		+936
Tasa de Preñez de las hijas	-0.4	Eficiencia alimenticia		+275
Tasa de concepción de las vaquillas y vacas	-2.5 / +1.3	Beta Caseína		A2A2
Facilidad de parto toro/hijas	2.7 / 2.6	Kappa Caseína		BB
Nacidos, Muertos toro/hijas	6.3 / 3.8	aAa		324156

EVALUACIONES GENÉTICAS DEL CDCB (DIC. 2024)

EVALUACIONES GENÉTICAS DEL CDCB (DIC. 2024)				BETR. 81%			
TPI +2984	PTAT +0.44	UDC +0.40	FLC +0.57				
		-2	-1	0	1	2	
Estatura	+0.32	Baja					Alta
Fortaleza	+0.66	Débil					Fuerte
Profundidad corporal	-0.27	Poca profundidad					Profunda
Carácter lechero	-0.92	Tosco					Anguloso
Angulo de grupa	+0.73	Isquiones altos					Inclinado
Ancho de grupa	-0.23	Estrecho					Amplio
Patas vista - Lateral	-1.01	Poste					Curvas
Patas vista - trasera	+0.95	Cerradas					Abiertas
Angulo de pezuña	+0.90	Bajo					Alto
Puntuación patas y pezuñas	+0.50	Bajo					Alta
Inserción de la ubre anterior	0.54	Suelto					Fuerte
Altura ubre posterior	+0.45	Baja					Alta
Anchura ubre posterior	+0.98	Estrecha					Ancha
Soporte de ubre	-0.21	Débil					Fuerte
Profundidad de ubre	+0.44	Profunda					Poco profunda
Colocación de pezones anteriores	-0.25	Amplia					Cerrados
Colocación de pezones posteriores	-0.18	Amplia					Cerrados
Largo de pezones	+0.40	Corta					Largo



HUDSON

AOT HUDSON-ET EX-90-CAN TC TD TE TL TP TR TV TY

515H000388 - D.O.B. 2020-05-03
HO840003212245742

HOLSTEIN



PADRE: EINSTEIN
MADRE: AOT POSITIVE HOLIDAY
2.04 296d 12.692kgM 4.5% 575F 3.2% 406P
ABUELO: POSITIVE
ABUELA: COOKIECUTTER DTA HABITAN-ET VG-89
2.04 365d 16.456kgM 4.7% 774F 3.3% 551P
BISABUELO: DELTA
BISABUELA: COOKIECUTTER DAY HALEY-ET VG-88
2-04 365d 15.939kgM 3.9% 626F 3.4% 541P



MGD: COOKIECUTTER DTA HABITAN VG-89 | 2-04 365D 16456KGM 4.7% 774F 3.3% 551P

EVALUACIONES GENÉTICAS DEL CDCB (DIC. 2024)

EVALUACIONES GENÉTICAS DEL CDCB (DIC. 2024)				BETR. 82%
Leche	+1369 lb	Combinación grasa/proteína		+169 lb
Grasa %	+0.22	Grasa		+111 lb
Proteína %	+0.05	Proteína		+58 lb
Células Somáticas Score	2.74	Mérito Neto		+940
Vida Productiva	+4.5	Mérito Queso		+955
Permanencia	-0.6	Mérito Fluido		+853
Índice de Fertilidad	+0.9	Mérito de Pastoreo		+912
Tasa de Preñez de las hijas	-0.2	Eficiencia alimenticia		+266
Tasa de concepción de las vaquillas y vacas	+2.3 / +1.6	Beta Caseína		A2A2
Facilidad de parto toro/hijas	2.4 / 2.3	Kappa Caseína		AB
Nacidos, Muertos toro/hijas	6.6 / 6.1	aAa		423651

EVALUACIONES GENÉTICAS DEL CDCB (DIC. 2024)

EVALUACIONES GENÉTICAS DEL CDCB (DIC. 2024)				BETR. 81%			
TPI + 3054	PTAT +1.95	UDC +2.23	FLC +0.20				
		-2	-1	0	1	2	
Estatura	+0.72	Baja					Alta
Fortaleza	+0.48	Débil					Fuerte
Profundidad corporal	+0.54	Poca profundidad					Profunda
Carácter lechero	+1.50	Tosco					Anguloso
Angulo de grupa	-0.15	Isquiones altos					Inclinado
Ancho de grupa	+1.00	Estrecho					Amplio
Patas vista - Lateral	-0.15	Poste					Curvas
Patas vista - trasera	-0.25	Cerradas					Abiertas
Angulo de pezuña	+0.57	Bajo					Alto
Puntuación patas y pezuñas	+0.49	Bajo					Alta
Inserción de la ubre anterior	+2.06	Suelto					Fuerte
Altura ubre posterior	+2.64	Baja					Alta
Anchura ubre posterior	+3.62	Estrecha					Ancha
Soporte de ubre	+1.66	Débil					Fuerte
Profundidad de ubre	+1.11	Profunda					Poco profunda
Colocación de pezones anteriores	+1.24	Amplia					Cerrados
Colocación de pezones posteriores	+1.55	Amplia					Cerrados
Largo de pezones	-0.04	Corta					Largo



HAMBURG

WELCOME-TEL HOPPEN 5210-ET TC TD TL TP TR TV TY

515H000499 - D.O.B. 2022-11-19
H0840003245603341

HOLSTEIN



PADRE: IBENDIGO
MADRE: WELCOME-TEL PRFCT HOPPEN-ET GP-USA 2YR
ABUELO: PARFECT
ABUELA: WELCOME-TEL DIVRSTY HOPE-ET GP-84-USA
BISABUELO: DIVERSITY
BISABUELA: WELCOME-TEL MANTN HALINA-ET VG-86-USA



MGGGGD COOKIECUTTER EPIC HAZEL-ET EX-92-USA DOM

EVALUACIONES GENÉTICAS DEL CDCB (DIC. 2024)				BETR. 79%
Leche	+1200 lb	Combinación grasa/proteína		+176 lb
Grasa %	+0.25	Grasa		+113 lb
Proteína %	+0.09	Proteína		+63 lb
Células Somáticas Score	2.81	Mérito Neto		+1091
Vida Productiva	+6.3	Mérito Queso		+1109
Permanencia	+1.5	Mérito Fluido		+958
Índice de Fertilidad	+0.8	Mérito de Pastoreo		+1012
Tasa de Preñez de las hijas	-0.7	Eficiencia alimenticia		+280
Tasa de concepción de las vaquillas y vacas	+3.1 / +0.6	Beta Caseína		A1A2
Facilidad de parto toro/hijas	2.3 / 2.5	Kappa Caseína		AE
Nacidos, Muertos toro/hijas	5.6 / 4.7	aAa		0

EVALUACIONES GENÉTICAS DEL CDCB (DIC. 2024)				BETR. 78%		
TPI +3139	PTAT +1.61	UDC +1.96	FLC +0.91			
		-2 -1 0 1 2				
Estatura	+0.18	Baja				Alta
Fortaleza	+0.52	Débil				Fuerte
Profundidad corporal	-0.05	Poca profundidad				Profunda
Carácter lechero	+0.31	Tosco				Anguloso
Angulo de grupa	-1.08	Isquiones altos				Inclinado
Ancho de grupa	+1.40	Estrecho				Amplio
Patatas vista - Lateral	-0.30	Poste				Curvas
Patatas vista - trasera	+1.21	Cerradas				Abiertas
Angulo de pezuña	+0.91	Bajo				Alto
Puntuación patas y pezuñas	+0.79	Bajo				Alta
Inserción de la ubre anterior	+2.14	Suelto				Fuerte
Altura ubre posterior	+2.33	Baja				Alta
Anchura ubre posterior	+2.86	Estrecha				Ancha
Soporte de ubre	+0.59	Débil				Fuerte
Profundidad de ubre	+1.15	Profunda				Poco profundo
Colocación de pezones anteriores	+0.28	Amplia				Cerrados
Colocación de pezones posteriores	+0.42	Amplia				Cerrados
Largo de pezones	+0.08	Corta				Largo



IN OUR WORLD

WELCOME IN OUR WORLD TC TD TE TL TP TR TV TY

515H000428 - D.O.B. 2021-06-24
H0840003229343755

HOLSTEIN



PADRE: PARFECT
MADRE: WELCOME LGACY HELEN-ET VG-86
 3.04 280d 14.266kgM 4.7% 665F 3.5% 492P
ABUELO: LEGACY
ABUELA: WELCOME SAMURI HELMA-ET VG-86
 3.03 342d 18.734kgM 4.3% 813F 3.4% 636P
BISABUELO: SAMURI
BISABUELA: AOT MONT HASEVERYTHING-ET EX-90
 2.02 305d 13.032kgM 4.7% 611F 3.4% 449P



MGGD AOT MONT HASEVERYTHING EX-90-USA

EVALUACIONES GENÉTICAS DEL CDCB (DIC. 2024)				BETR. 82%
Leche	+1286 lb	Combinación grasa/proteína		+159 lb
Grasa %	+0.19	Grasa		+101 lb
Proteína %	+0.06	Proteína		+58 lb
Células Somáticas Score	2.80	Mérito Neto		+915
Vida Productiva	+4.5	Mérito Queso		+930
Permanencia	-2.1	Mérito Fluido		+818
Índice de Fertilidad	+0.7	Mérito de Pastoreo		+874
Tasa de Preñez de las hijas	-0.6	Eficiencia alimenticia		+251
Tasa de concepción de las vaquillas y vacas	+2.6 / +1.2	Beta Caseína		A1A2
Facilidad de parto toro/hijas	2.1 / 1.7	Kappa Caseína		BE
Nacidos, Muertos toro/hijas	5.9 / 3.0	aAa		234615

EVALUACIONES GENÉTICAS DEL CDCB (DIC. 2024)				BETR. 81%		
TPI +3002	PTAT +1.60	UDC +1.76	FLC +0.64			
		-2 -1 0 1 2				
Estatura	+1.02	Baja				Alta
Fortaleza	+0.69	Débil				Fuerte
Profundidad corporal	+0.50	Poca profundidad				Profunda
Carácter lechero	+0.78	Tosco				Anguloso
Angulo de grupa	-0.28	Isquiones altos				Inclinado
Ancho de grupa	+2.01	Estrecho				Amplio
Patatas vista - Lateral	+0.60	Poste				Curvas
Patatas vista - trasera	+1.48	Cerradas				Abiertas
Angulo de pezuña	+0.26	Bajo				Alto
Puntuación patas y pezuñas	+0.67	Bajo				Alta
Inserción de la ubre anterior	+2.14	Suelto				Fuerte
Altura ubre posterior	+2.13	Baja				Alta
Anchura ubre posterior	+2.05	Estrecha				Ancha
Soporte de ubre	+1.25	Débil				Fuerte
Profundidad de ubre	+1.69	Profunda				Poco profundo
Colocación de pezones anteriores	+0.68	Amplia				Cerrados
Colocación de pezones posteriores	+1.17	Amplia				Cerrados
Largo de pezones	+0.24	Corta				Largo





IMAGINE

CEDARWAL IMAGINE TC TD TE TL TP TR TV TY

515H000429 - D.O.B. 2021-07-23
HOCAN000013185510

HOLSTEIN



PADRE: JAGGER
MADRE: CEDARWAL HOTJOB ICEBERG VG-85
2.02 135d 6.495kgM 4.2% 275F 3.0% 196P

ABUELO: ALTAHOTJOB
ABUELA: WESTCOAST FABULOUS IMOGEN 729 VG-85
2.06 305d 14.353kgM 4.5% 651F 3.4% 490P

BISABUELO: FABULOUS
BISABUELA: BGP MODESTY IMOGENE-ET VG-88
3.10 305d 17.030kgM 4.3% 733F 3.3% 559P



MGGGGD PINE-TREE 2149ROBST 4846-ET

EVALUACIONES GENÉTICAS DEL CDCB (DIC. 2024)				BETR. 81%
Leche	+492 lb	Combinación grasa/proteína		+66 lb
Grasa %	+0.07	Grasa		+38 lb
Proteína %	+0.05	Proteína		+28 lb
Células Somáticas Score	2.94	Mérito Neto		+436
Vida Productiva	+1.9	Mérito Queso		+445
Permanencia	+0.3	Mérito Fluido		+372
Índice de Fertilidad	-0.9	Mérito de Pastoreo		+401
Tasa de Preñez de las hijas	-0.8	Eficiencia alimenticia		+105
Tasa de concepción de las vaquillas y vacas	-0.2 / -1.4	Beta Caseína		A1A2
Facilidad de parto toro/hijas	2.1 / 1.8	Kappa Caseína		BB
Nacidos, Muertos toro/hijas	6.4 / 3.7	aAa		231465

EVALUACIONES GENÉTICAS DEL CDCB (DIC. 2024)				BETR. 80%			
TPI +2585	PTAT +2.74	UDC +2.45	FLC +1.48				
		-2	-1	0	1	2	
Estatura	+2.57	Baja					Alta
Fortaleza	+0.85	Débil					Fuerte
Profundidad corporal	+1.14	Poca profundidad					Profunda
Carácter lechero	+2.25	Tosco					Anguloso
Angulo de grupa	-0.47	Isquiones altos					Inclinado
Ancho de grupa	+1.22	Estrecho					Amplio
Patas vista - Lateral	-0.19	Poste					Curvas
Patas vista - trasera	+1.85	Cerradas					Abiertas
Angulo de pezuña	+1.66	Bajo					Alto
Puntuación patas y pezuñas	+1.95	Bajo					Alta
Inserción de la ubre anterior	+2.62	Suelto					Fuerte
Altura ubre posterior	+3.86	Baja					Alta
Anchura ubre posterior	+3.61	Estrecha					Ancha
Soporte de ubre	+1.52	Débil					Fuerte
Profundidad de ubre	+2.13	Profunda					Poco profundo
Colocación de pezones anteriores	+1.32	Amplia					Cerrados
Colocación de pezones posteriores	+1.70	Amplia					Cerrados
Largo de pezones	-0.14	Corta					Largo



EL GRANDE

SANDY-VALLEY EL GRANDE-ET TC TD TE TL TR TV TY

515H000431 - D.O.B. 2021-07-10
H0840003231725213

HOLSTEIN



PADRE: PERFECT
MADRE: SANDY-VALLEY SURREAL-ET VG-85
3.01 297d 13.939kgM 4.8% 675F 3.5% 488P

ABUELO: LEGACY
ABUELA: SANDY-VALLEY ETERNITY-ET EX-92-USA DOM
4.11 305d 17.972kgM 5.0% 890F 3.5% 626P

BISABUELO: RUBICON
BISABUELA: SANDY-VALLEY MORGAN ERA-ET GP-83
2.02 365d 15.781kgM 4.2% 658F 3.6% 571P



MGD: SANDY-VALLEY ETERNITY EX-92-USA DOM

EVALUACIONES GENÉTICAS DEL CDCB (DIC. 2024)				BETR. 82%
Leche	+1370 lb	Combinación grasa/proteína		+150 lb
Grasa %	+0.14	Grasa		+89 lb
Proteína %	+0.07	Proteína		+61 lb
Células Somáticas Score	2.81	Mérito Neto		+913
Vida Productiva	+5.7	Mérito Queso		+928
Permanencia	-0.3	Mérito Fluido		+814
Índice de Fertilidad	+0.1	Mérito de Pastoreo		+829
Tasa de Preñez de las hijas	-1.1	Eficiencia alimenticia		+237
Tasa de concepción de las vaquillas y vacas	+1.6 / +0.4	Beta Caseína		A1A2
Facilidad de parto toro/hijas	2.0 / 1.8	Kappa Caseína		BE
Nacidos, Muertos toro/hijas	5.9 / 4.0	aAa		516342

EVALUACIONES GENÉTICAS DEL CDCB (DIC. 2024)				BETR. 81%			
TPI +2960	PTAT +1.80	UDC +1.54	FLC +0.71				
		-2	-1	0	1	2	
Estatura	+0.41	Baja					Alta
Fortaleza	+0.42	Débil					Fuerte
Profundidad corporal	+0.27	Poca profundidad					Profunda
Carácter lechero	+1.15	Tosco					Anguloso
Angulo de grupa	-0.50	Isquiones altos					Inclinado
Ancho de grupa	+1.87	Estrecho					Amplio
Patas vista - Lateral	+0.74	Poste					Curvas
Patas vista - trasera	+1.45	Cerradas					Abiertas
Angulo de pezuña	+0.30	Bajo					Alto
Puntuación patas y pezuñas	+0.59	Bajo					Alta
Inserción de la ubre anterior	+1.59	Suelto					Fuerte
Altura ubre posterior	+1.82	Baja					Alta
Anchura ubre posterior	+2.31	Estrecha					Ancha
Soporte de ubre	+0.81	Débil					Fuerte
Profundidad de ubre	+0.99	Profunda					Poco profundo
Colocación de pezones anteriores	+0.56	Amplia					Cerrados
Colocación de pezones posteriores	+0.62	Amplia					Cerrados
Largo de pezones	-0.29	Corta					Largo



EQ

RENEGADE X FRAZZLED X MODESTY
SANDY-VALLEY EQ-ET TC TD TE TL TP TR TV TY
515H000386 - D.O.B. 2020-05-01
H0840003209481288

PADRE: RENEGADE
MADRE: SANDY-VALLEY ECSTASY-ET VG-87-USA 2YR
1.10 365d 14.869kgM 4.3% 644F 3.4% 501P

ABUELO: FRAZZLED
ABUELA: SANDY-VALLEY EDEN-ET GP-83-USA VG-MS 2YR
2.04 331d 11.181kgM 5.0% 556F 3.7% 409P

BISABUELO: MODESTY
BISABUELA: SANDY-VALLEY ETERNITY-ET EX-92-USA DOM
2.01 365d 15.128kgM 4.6% 689F 3.3% 504P



EVALUACIONES GENÉTICAS DEL CDCB (DIC. 2024)			MEJOR. 82%
Leche	+1305 lb	Combinación grasa/proteína	+151 lb
Grasa %	+0.16	Grasa	+92 lb
Proteína %	+0.07	Proteína	+59 lb
Células Somáticas Score	2.91	Mérito Neto	+772
Vida Productiva	+3.2	Mérito Queso	+785
Permanencia	-2.4	Mérito Fluido	+677
Índice de Fertilidad	+0.4	Mérito de Pastoreo	+738
Tasa de Preñez de las hijas	-0.8	Eficiencia alimenticia	+228
Tasa de concepción de las vaquillas y vacas	+0.6 / +0.9	Beta Caseína	A1A2
Facilidad de parto toro/hijas	2.0 / 1.7	Kappa Caseína	AB
Nacidos, Muertos toro/hijas	5.9 / 4.2	aAa	516324



3RD DAM: SANDY-VALLEY ETERNITY EX-92-USA DOM | 4-11
3X 365D 17972KGM 5.0% 890F 3.5% 626P

EVALUACIONES GENÉTICAS DEL CDCB (DIC. 2024)				MEJOR. 81%			
TPI +2886	PTAT +1.30	UDC +1.49	FLC +0.95				
		-2	-1	0	1	2	
Estatura	+1.13	Baja	[Bar chart]			Alta	
Fortaleza	+0.44	Débil	[Bar chart]			Fuerte	
Profundidad corporal	-0.18	Poca profundidad	[Bar chart]			Profunda	
Carácter lechero	+0.12	Tosco	[Bar chart]			Anguloso	
Angulo de grupa	-0.05	Isquiones altos	[Bar chart]			Inclinado	
Ancho de grupa	+0.75	Estrecho	[Bar chart]			Amplio	
Patatas vista - Lateral	+0.02	Poste	[Bar chart]			Curvas	
Patatas vista - trasera	+1.56	Cerradas	[Bar chart]			Abiertas	
Angulo de pezuña	+1.09	Bajo	[Bar chart]			Alto	
Puntuación patas y pezuñas	+0.99	Bajo	[Bar chart]			Alta	
Inserción de la ubre anterior	+2.14	Suelto	[Bar chart]			Fuerte	
Altura ubre posterior	+2.15	Baja	[Bar chart]			Alta	
Anchura ubre posterior	+1.49	Estrecha	[Bar chart]			Ancha	
Soporte de ubre	-0.01	Débil	[Bar chart]			Fuerte	
Profundidad de ubre	+2.19	Profunda	[Bar chart]			Poco profundo	
Colocación de pezones anteriores	-0.17	Amplia	[Bar chart]			Cerrados	
Colocación de pezones posteriores	-0.21	Amplia	[Bar chart]			Cerrados	
Largo de pezones	+0.60	Corta	[Bar chart]			Largo	



3RD DAM: SANDY-VALLEY ETERNITY EX-92-USA DOM | 4-11



JAZZ

CAL ROY AL JOURNEY 9158 JAZZ TC TD TL TP TR TV TY

515H000357 - D.O.B. 2019-01-24
H0840003200815647

HOLSTEIN



PADRE: KENOBI
MADRE: CAL-ROY-AL CANDY 4740-ET
ABUELO: HOTLINE
ABUELA: ENDCO DELTA CHANCE-ET VG-87
BISABUELO: DELTA
BISABUELA: PEAK CHARM-ET VG-85



MGGGGD LARCREST CHENOVA-ETS DOM VG-87-USA
02-04 2X 365D 16298KGM 4.1% 674F 3.5% 571P

EVALUACIONES GENÉTICAS DEL CDCB (DIC. 2024)		(# dtrs. 2229 / # bedr. 654) BETR. 94%	
Leche	+1190 lb	Combinación grasa/proteína	+159 lb
Grasa %	+0.16	Grasa	+89 lb
Proteína %	+0.12	Proteína	+70 lb
Células Somáticas Score	2.97	Mérito Neto	+789
Vida Productiva	+2.0	Mérito Queso	+809
Permanencia	-3.4	Mérito Fluido	+628
Índice de Fertilidad	-1.6	Mérito de Pastoreo	+737
Tasa de Preñez de las hijas	-2.7	Eficiencia alimenticia	+267
Tasa de concepción de las vaquillas y vacas	+0.4 / -1.9	Beta Caseína	A2A2
Facilidad de parto toro/hijas	1.9 / 2.2	Kappa Caseína	BB
Nacidos, Muertos toro/hijas	5.4 / 5.0	aAa	423651

EVALUACIONES GENÉTICAS DEL CDCB (DIC. 2024)		(# dtrs. 816 / # bedr. 285) BETR. 91%				
GTPI +2796	PTAT +1.49	UDC +1.91			FLC -0.93	
		-2	-1	0	1	2
Estatura	+1.13	Baja				Alta
Fortaleza	+0.55	Débil				Fuerte
Profundidad corporal	+0.38	Poca profundidad				Profunda
Carácter lechero	+0.79	Tosco				Anguloso
Angulo de grupa	-0.10	Isquiones altos				Inclinado
Ancho de grupa	+0.99	Estrecho				Amplio
Patatas vista - Lateral	-0.95	Poste				Curvas
Patatas vista - trasera	-0.86	Cerradas				Abiertas
Angulo de pezuña	+0.89	Bajo				Alto
Puntuación patas y pezuñas	-0.63	Bajo				Alta
Inserción de la ubre anterior	+2.59	Suelto				Fuerte
Altura ubre posterior	+2.49	Baja				Alta
Anchura ubre posterior	+1.96	Estrecha				Ancha
Soporte de ubre	+0.82	Débil				Fuerte
Profundidad de ubre	+2.10	Profunda				Poco profundo
Colocación de pezones anteriores	+0.26	Amplia				Cerrados
Colocación de pezones posteriores	+0.52	Amplia				Cerrados
Largo de pezones	-0.11	Corta				Largo



BARÓN RED

TRENT-WAY BARON-RED-ET TC TD TE TL TP TV TY

515H000457 - D.O.B. 2022-02-12
H0840003240737625

HOLSTEIN



PADRE: RANGER-RED
MADRE: TRENT-WAY-JS ROLVO-RED-ET VG-86
2.04 14.951kgM 4.6% 689F 3.7% 546P
ABUELO: SALVO RDC
ABUELA: TRENT-WAY-JS REVAMP-RED-ET VG-87
4.07 18.085kgM 4.0% 732F 3.6% 646P
BISABUELO: SPLENDID-P RC
BISABUELA: Y-WHISPER SILVER RIVAL-ET VG-87
3.08 16.071kgM 3.8% 617F 3.5% 563P

EVALUACIONES GENÉTICAS DEL CDCB (DIC. 2024)		BETR. 82%	
Leche	+1030 lb	Combinación grasa/proteína	+107 lb
Grasa %	+0.10	Grasa	+67 lb
Proteína %	+0.03	Proteína	+40 lb
Células Somáticas Score	2.71	Mérito Neto	+788
Vida Productiva	+4.7	Mérito Queso	+799
Permanencia	+1.6	Mérito Fluido	+736
Índice de Fertilidad	+0.8	Mérito de Pastoreo	+749
Tasa de Preñez de las hijas	+0.1	Eficiencia alimenticia	+185
Tasa de concepción de las vaquillas y vacas	+2.0 / +0.4	Beta Caseína	A1A2
Facilidad de parto toro/hijas	2.0 / 2.1	Kappa Caseína	AB
Nacidos, Muertos toro/hijas	5.1 / 4.2	aAa	423651



DAM: TRENT-WAY-JS ROLVO-RED VG-86-USA

EVALUACIONES GENÉTICAS DEL CDCB (DIC. 2024)		BETR. 81%				
TPI +2824	PTAT +1.58	UDC +2.00			FLC +1.16	
		-2	-1	0	1	2
Estatura	+1.20	Baja				Alta
Fortaleza	-0.18	Débil				Fuerte
Profundidad corporal	-0.23	Poca profundidad				Profunda
Carácter lechero	+0.80	Tosco				Anguloso
Angulo de grupa	+0.50	Isquiones altos				Inclinado
Ancho de grupa	+0.63	Estrecho				Amplio
Patatas vista - Lateral	+0.92	Poste				Curvas
Patatas vista - trasera	+1.38	Cerradas				Abiertas
Angulo de pezuña	+1.32	Bajo				Alto
Puntuación patas y pezuñas	+1.34	Bajo				Alta
Inserción de la ubre anterior	+2.71	Suelto				Fuerte
Altura ubre posterior	+2.61	Baja				Alta
Anchura ubre posterior	+1.75	Estrecha				Ancha
Soporte de ubre	+0.63	Débil				Fuerte
Profundidad de ubre	+2.22	Profunda				Poco profundo
Colocación de pezones anteriores	+2.08	Amplia				Cerrados
Colocación de pezones posteriores	+1.58	Amplia				Cerrados
Largo de pezones	-0.48	Corta				Largo



SIR DUKE

WEBB VUE SIRDUKE TV TL TY TD

515H000304 - D.O.B. 2016-08-27
HO840003133341762

HOLSTEIN



PADRE: DUKE
MADRE: WEBB-VUE HALOGEN 7527-ET
ABUELO: HALOGEN
ABUELA: WEBB-VUE BOOKEM PAULINE-ET VG-87
BISABUELO: BOOKEM
BISABUELA: WEBB-VUE BOGART EBONIE EX-91

EVALUACIONES GENÉTICAS DEL CDCB (DIC. 2024)		BETR. 82%	
Leche	+958 lb	Combinación grasa/proteína	+69 lb
Grasa %	+0.04	Grasa	+47 lb
Proteína %	-0.03	Proteína	+22 lb
Células Somáticas Score	2.77	Mérito Neto	+346
Vida Productiva	+1.4	Mérito Queso	+347
Permanencia	-0.6	Mérito Fluido	+370
Índice de Fertilidad	-0.7	Mérito de Pastoreo	+318
Tasa de Preñez de las hijas	-0.6	Eficiencia alimenticia	+95
Tasa de concepción de las vaquillas y vacas	-1.1 / -0.8	Beta Caseína	A1A1
Facilidad de parto toro/hijas	2.0 / 2.2	Kappa Caseína	AB
Nacidos, Muertos toro/hijas	6.5 / 6.2	aAa	243516

EVALUACIONES GENÉTICAS DEL CDCB (DIC. 2024)				BETR. 81%	
TPI +2411	PTAT +1.20	UDC +1.34	FLC -0.22		
		-2 -1 0 1 2			
Estatura	+1.70	Baja			Alta
Fortaleza	+1.19	Débil			Fuerte
Profundidad corporal	+1.03	Poca profundidad			Profunda
Carácter lechero	+0.95	Tosco			Anguloso
Angulo de grupa	-0.04	Isquiones altos			Inclinado
Ancho de grupa	+0.30	Estrecho			Amplio
Patatas vista - Lateral	+0.22	Poste			Curvas
Patatas vista - trasera	-0.18	Cerradas			Abiertas
Angulo de pezuña	+0.30	Bajo			Alto
Puntuación patas y pezuñas	+0.25	Bajo			Alta
Inserción de la ubre anterior	+1.51	Suelto			Fuerte
Altura ubre posterior	+1.75	Baja			Alta
Anchura ubre posterior	+2.20	Estrecha			Ancha
Soporte de ubre	+1.08	Débil			Fuerte
Profundidad de ubre	+1.36	Profunda			Poco profundo
Colocación de pezones anteriores	+0.87	Amplia			Cerrados
Colocación de pezones posteriores	+1.04	Amplia			Cerrados
Largo de pezones	+0.02	Corta			Largo



HANNIBAL

MIDAS-TOUCH HANNIBAL-ET TC TD TE TL TY TV

515H000354 - D.O.B. 2018-05-02
HO840003147987767

HOLSTEIN



PADRE: ELTORADO
MADRE: AOT RUBICON HAPPENING-ET VG-85
ABUELO: RUBICON
ABUELA: COOKIECUTTER SSIRE HAS-ET VG-88
BISABUELO: SUPERSIRE
BISABUELA: COOKIECUTTER MOM HALO-ET VG-88

EVALUACIONES GENÉTICAS DEL CDCB (DIC. 2024)		(# dtrs. 28 / # bedr. 8) BETR. 89%	
Leche	+634 lb	Combinación grasa/proteína	+115 lb
Grasa %	+0.20	Grasa	+76 lb
Proteína %	+0.07	Proteína	+39 lb
Células Somáticas Score	3.00	Mérito Neto	+531
Vida Productiva	+1.6	Mérito Queso	+542
Permanencia	-0.6	Mérito Fluido	+437
Índice de Fertilidad	-2.6	Mérito de Pastoreo	+456
Tasa de Preñez de las hijas	-2.9	Eficiencia alimenticia	+185
Tasa de concepción de las vaquillas y vacas	-2.3 / -2.2	Beta Caseína	A2A2
Facilidad de parto toro/hijas	2.1 / 2.2	Kappa Caseína	AB
Nacidos, Muertos toro/hijas	5,6 / 5,2	aAa	534612

EVALUACIONES GENÉTICAS DEL CDCB (DIC. 2024)				(# dtrs. 46 / # bedr. 10) BETR. 85%	
GTPI +2476	PTAT +0.61	UDC +0.92	FLC -0.04		
		-2 -1 0 1 2			
Estatura	-0.02	Baja			Alta
Fortaleza	+0.28	Débil			Fuerte
Profundidad corporal	-0.13	Poca profundidad			Profunda
Carácter lechero	-0.06	Tosco			Anguloso
Angulo de grupa	+0.70	Isquiones altos			Inclinado
Ancho de grupa	-1.32	Estrecho			Amplio
Patatas vista - Lateral	-1.15	Poste			Curvas
Patatas vista - trasera	-0.18	Cerradas			Abiertas
Angulo de pezuña	+0.51	Bajo			Alto
Puntuación patas y pezuñas	+0.00	Bajo			Alta
Inserción de la ubre anterior	+0.77	Suelto			Fuerte
Altura ubre posterior	+1.30	Baja			Alta
Anchura ubre posterior	+1.30	Estrecha			Ancha
Soporte de ubre	-0.07	Débil			Fuerte
Profundidad de ubre	+0.62	Profunda			Poco profundo
Colocación de pezones anteriores	+0.24	Amplia			Cerrados
Colocación de pezones posteriores	+0.01	Amplia			Cerrados
Largo de pezones	-0.17	Corta			Largo



VICTORY

LEVEL-PLAIN GLITZ VISUAL-ET TC TD TL TP TR TV TY

515H000363 - D.O.B. 2019-06-28
HO840003203625659

HOLSTEIN



PADRE: GLITZ
MADRE: LEVEL-PLAIN ACH VIBRANT-ET VG-86
2,00 365d 15,313kgM 3,5% 541F 3,0% 459P
ABUELO: ACHIEVER
ABUELA: LEVEL-PLAIN DELTA VIXEN GP-80
1,09 365d 14,415kgM 3,7% 529F 2,9% 420P
BISABUELO: DELTA
BISABUELA: LEVEL-PLAIN OAK VAM-TW GP-83
1,11 365d 11,617kgM 3,7% 416F 3,2% 353P

EVALUACIONES GENÉTICAS DEL CDCB (DIC. 2024)		BETR. 83%	
Leche	+1279 lb	Combinación grasa/proteína	+119 lb
Grasa %	+0.08	Grasa	+71
Proteína %	+0.03	Proteína	+48
Células Somáticas Score	2.96	Mérito Neto	+688
Vida Productiva	+3.3	Mérito Queso	+694
Permanencia	+2.9	Mérito Fluido	+642
Índice de Fertilidad	-1.5	Mérito de Pastoreo	+598
Tasa de Preñez de las hijas	-2.3	Eficiencia alimenticia	+194
Tasa de concepción de las vaquillas y vacas	-1.1 / -1.2	Beta Caseína	A2A2
Facilidad de parto toro/hijas	2.3 / 2.3	Kappa Caseína	BB
Nacidos' Muertos toro/hijas	6,0 / 5,1	aAa	432651

EVALUACIONES GENÉTICAS DEL CDCB (DIC. 2024)				BETR. 81%	
TPI + 2679	PTAT +1.34	UDC +1.77	FLC +0.28		
		-2 -1 0 1 2			
Estatura	+0.48	Baja			Alta
Fortaleza	+0.03	Débil			Fuerte
Profundidad corporal	-0.15	Poca profundidad			Profunda
Carácter lechero	+0.72	Tosco			Anguloso
Angulo de grupa	-0.17	Isquiones altos			Inclinado
Ancho de grupa	+0.92	Estrecho			Amplio
Patatas vista - Lateral	-0.85	Poste			Curvas
Patatas vista - trasera	+0.23	Cerradas			Abiertas
Angulo de pezuña	+0.83	Bajo			Alto
Puntuación patas y pezuñas	+0.39	Bajo			Alta
Inserción de la ubre anterior	+1.87	Suelto			Fuerte
Altura ubre posterior	+2.15	Baja			Alta
Anchura ubre posterior	+2.13	Estrecha			Ancha
Soporte de ubre	+0.91	Débil			Fuerte
Profundidad de ubre	+1.54	Profunda			Poco profundo
Colocación de pezones anteriores	+0.96	Amplia			Cerrados
Colocación de pezones posteriores	+1.24	Amplia			Cerrados
Largo de pezones	-0.79	Corta			Largo



RIVAL

KINGS-RANSOM RIVAL TD TL TV TY

515H000299 - D.O.B. 2016-05-14
HO840003135332041

HOLSTEIN



PADRE: HANG-TIME
MADRE: KINGS-RAMSON DAVIN RIVAL EX-94
ABUELO: DAVINCI
ABUELA: KINGS-RANSOM UNO RHONDA-ET EX-91
BISABUELO: NUMERO UNO
BISABUELA: KINGS-RANSOM MANGO RANGO VG-87

EVALUACIONES GENÉTICAS DEL CDCB (DIC. 2024)		# dtrs. 543 / # bedr. 116 BETR. 97%	
Leche	+713 lb	Combinación grasa/proteína	+85 lb
Grasa %	+0.09	Grasa	+51 lb
Proteína %	+0.04	Proteína	+34 lb
Células Somáticas Score	2.95	Mérito Neto	+314
Vida Productiva	+0.4	Mérito Queso	+322
Permanencia	-2.7	Mérito Fluido	+253
Índice de Fertilidad	-2.5	Mérito de Pastoreo	+255
Tasa de Preñez de las hijas	-2.5	Eficiencia alimenticia	+125
Tasa de concepción de las vaquillas y vacas	-1.8 / -3.5	Beta Caseína	A1A2
Facilidad de parto toro/hijas	1.6 / 2.1	Kappa Caseína	AA
Nacidos, Muertos toro/hijas	6.3 / 6.4	aAa	342516

EVALUACIONES GENÉTICAS DEL CDCB (DIC. 2024)		# dtrs. 52 / # bedr. 24 BETR. 90%				
GTPI +2363	PTAT +1.81	UDC +1.52			FLC -0.62	
		-2	-1	0	1	2
Estatura	+1.83	Baja				Alta
Fortaleza	+0.03	Débil				Fuerte
Profundidad corporal	+0.96	Poca profundidad				Profunda
Carácter lechero	+2.20	Tosco				Anguloso
Angulo de grupa	-0.23	Isquiones altos				Inclinado
Ancho de grupa	+0.58	Estrecho				Amplio
Patatas vista - Lateral	+1.04	Poste				Curvas
Patatas vista - trasera	-0.96	Cerradas				Abiertas
Angulo de pezuña	+0.17	Bajo				Alto
Puntuación patas y pezuñas	+0.04	Bajo				Alta
Inserción de la ubre anterior	+2.23	Suelto				Fuerte
Altura ubre posterior	+1.83	Baja				Alta
Anchura ubre posterior	+1.53	Estrecha				Ancha
Soporte de ubre	+1.70	Débil				Fuerte
Profundidad de ubre	+1.96	Profunda				Poco profundo
Colocación de pezones anteriores	+1.19	Amplia				Cerrados
Colocación de pezones posteriores	+1.40	Amplia				Cerrados
Largo de pezones	+0.27	Corta				Largo



JACKPOT

MIDAS-TOUCH TRPIC JUNGLE-ET TC TD TL TR TV TY

515H000376 - D.O.B. 2020-01-18
HO840003202768460

HOLSTEIN



PADRE: TROPIC
MADRE: MIDAS-TOUCH CASPR JOLLY-ET VG-86
1.09 305d 11.254kgM 3.0% 332F 3.3% 361P
ABUELO: CASPER
ABUELA: MIDAS-TOUCH JEDI JANGLE-ET EX-95-CAN EX-95-MS2E
3.04 305d 13.788kgM 2.2% 309F 3.7% 514P
BISABUELO: JEDI
BISABUELA: SEAGULL-BAY S JILLIAN-ET VG-87
2.01 305d 15.050kgM 3.0% 457F 3.2% 476P

EVALUACIONES GENÉTICAS DEL CDCB (DIC. 2024)		BETR. 82%	
Leche	+1299 lb	Combinación grasa/proteína	+97 lb
Grasa %	-0.03	Grasa	+43 lb
Proteína %	+0.05	Proteína	+54 lb
Células Somáticas Score	2.74	Mérito Neto	+525
Vida Productiva	+1.9	Mérito Queso	+539
Permanencia	-1.6	Mérito Fluido	+446
Índice de Fertilidad	+0.7	Mérito de Pastoreo	+520
Tasa de Preñez de las hijas	+0.0	Eficiencia alimenticia	+140
Tasa de concepción de las vaquillas y vacas	+1.6 / +1.0	Beta Caseína	A1A2
Facilidad de parto toro/hijas	2.4 / 2.3	Kappa Caseína	BE
Nacidos, Muertos toro/hijas	6.3 / 4.7	aAa	432156

EVALUACIONES GENÉTICAS DEL CDCB (DIC. 2024)		BETR. 81%				
TPI + 2763	PTAT +2.67	UDC +2.01			FLC +1.12	
		-2	-1	0	1	2
Estatura	+2.76	Baja				Alta
Fortaleza	+1.61	Débil				Fuerte
Profundidad corporal	+1.85	Poca profundidad				Profunda
Carácter lechero	+1.77	Tosco				Anguloso
Angulo de grupa	-1.49	Isquiones altos				Inclinado
Ancho de grupa	+2.19	Estrecho				Amplio
Patatas vista - Lateral	-0.05	Poste				Curvas
Patatas vista - trasera	+1.57	Cerradas				Abiertas
Angulo de pezuña	+2.05	Bajo				Alto
Puntuación patas y pezuñas	+1.60	Bajo				Alta
Inserción de la ubre anterior	+2.83	Suelto				Fuerte
Altura ubre posterior	+2.42	Baja				Alta
Anchura ubre posterior	+3.14	Estrecha				Ancha
Soporte de ubre	+2.18	Débil				Fuerte
Profundidad de ubre	+2.05	Profunda				Poco profundo
Colocación de pezones anteriores	+1.82	Amplia				Cerrados
Colocación de pezones posteriores	+2.32	Amplia				Cerrados
Largo de pezones	-0.38	Corta				Largo



MARCUS

PLAIN-KNOLL BENZ ANNEX-ET TD TC TR TP TL TY TY

515H000339 - D.O.B. 2018-06-18
HO840003134545257

HOLSTEIN



PADRE: BENZ
MADRE: PLAIN-KNOLL FERDND 1121-ET
1.10 329d 15.661kgM 3.5% 551F 3.7% 575P
ABUELO: FERDINAND
ABUELA: S-S-I SPRSIRE MABEL 8828-ET VG-85
3.05 362d 16.120kgM 4.1% 665F 3.6% 585P
BISABUELO: SUPERSIRE
BISABUELA: S-S-I SNOW MALENA 7514-ET GP-80
4.02 356d 18.471kgM 3.7% 685F 3.1% 579P

EVALUACIONES GENÉTICAS DEL CDCB (DIC. 2024)		BETR. 82%	
Leche	+1094 lb	Combinación grasa/proteína	+113 lb
Grasa %	+0.06	Grasa	+57 lb
Proteína %	+0.08	Proteína	+56 lb
Células Somáticas Score	3.03	Mérito Neto	+507
Vida Productiva	+0.8	Mérito Queso	+519
Permanencia	-2.2	Mérito Fluido	+400
Índice de Fertilidad	-1.3	Mérito de Pastoreo	+476
Tasa de Preñez de las hijas	-1.8	Eficiencia alimenticia	+185
Tasa de concepción de las vaquillas y vacas	-1.0 / -1.6	Beta Caseína	A1A2
Facilidad de parto toro/hijas	2.2 / 2.2	Kappa Caseína	AB
Nacidos, Muertos toro/hijas	5.8 / 5.9	aAa	234165

EVALUACIONES GENÉTICAS DEL CDCB (DIC. 2024)		BETR. 80%				
TPI + 2503	PTAT +0.66	UDC +0.99			FLC +0.07	
		-2	-1	0	1	2
Estatura	+0.90	Baja				Alta
Fortaleza	+0.18	Débil				Fuerte
Profundidad corporal	+0.17	Poca profundidad				Profunda
Carácter lechero	+0.70	Tosco				Anguloso
Angulo de grupa	+1.02	Isquiones altos				Inclinado
Ancho de grupa	-0.04	Estrecho				Amplio
Patatas vista - Lateral	-0.72	Poste				Curvas
Patatas vista - trasera	+0.22	Cerradas				Abiertas
Angulo de pezuña	+0.69	Bajo				Alto
Puntuación patas y pezuñas	+0.25	Bajo				Alta
Inserción de la ubre anterior	+1.54	Suelto				Fuerte
Altura ubre posterior	+1.32	Baja				Alta
Anchura ubre posterior	+1.00	Estrecha				Ancha
Soporte de ubre	+0.58	Débil				Fuerte
Profundidad de ubre	+1.14	Profunda				Poco profundo
Colocación de pezones anteriores	+0.31	Amplia				Cerrados
Colocación de pezones posteriores	+0.70	Amplia				Cerrados
Largo de pezones	+0.49	Corta				Largo



TUCKER

WELCOME TUCKER 2836-ET TD TL TP TR TV TY

515H000240 - D.O.B. 2015-03-01
HOUSA003125066425

HOLSTEIN



PADRE: MONTROSS
MADRE: MS WELCOME UNO TARINA VG-86
ABUELO: NUMERO UNO
ABUELA: MS WELCOME COLBY TAYA VG-88
BISABUELO: COLBY
BISABUELA: CLEAR-ECHO FBI 1461-ET EX-90

EVALUACIONES GENÉTICAS DEL CDCB (DIC. 2024) (# dtrs. 435 / # bedr. 148) BETR. 94%

Leche	+2114 lb	Combinación grasa/proteína	+37 lb
Grasa %	-0.29	Grasa	+2 lb
Proteína %	-0.12	Proteína	+35 lb
Células Somáticas Score	2.86	Mérito Neto	+282
Vida Productiva	+1.0	Mérito Queso	+269
Permanencia	-3.0	Mérito Fluido	+410
Índice de Fertilidad	-0.3	Mérito de Pastoreo	+274
Tasa de Preñez de las hijas	-1.1	Eficiencia alimenticia	+91
Tasa de concepción de las vaquillas y vacas	+1.2 / -0.2	Beta Caseína	A1A2
Facilidad de parto toro/hijas	2.3 / 2.5	Kappa Caseína	AA
Nacidos, Muertos toro/hijas	5.9 / 6.0	aAa	432561

EVALUACIONES GENÉTICAS DEL CDCB (DIC. 2024) BETR. 82%

GTPI +2266	PTAT +1.13	UDC +1.45	FLC +0.00
		-2 -1 0 1 2	
Estatura	+0.43	Baja	Alta
Fortaleza	-0.03	Débil	Fuerte
Profundidad corporal	+0.15	Poca profundidad	Profunda
Carácter lechero	+1.52	Tosco	Anguloso
Angulo de grupa	+1.35	Isquiones altos	Inclinado
Ancho de grupa	+0.11	Estrecho	Amplio
Patatas vista - Lateral	-1.77	Poste	Curvas
Patatas vista - trasera	-0.02	Cerradas	Abiertas
Angulo de pezuña	+0.35	Bajo	Alto
Puntuación patas y pezuñas	+0.19	Bajo	Alta
Inserción de la ubre anterior	+1.09	Suelto	Fuerte
Altura ubre posterior	+2.62	Baja	Alta
Anchura ubre posterior	+2.39	Estrecha	Ancha
Soporte de ubre	+0.98	Débil	Fuerte
Profundidad de ubre	+0.17	Profunda	Poco profundo
Colocación de pezones anteriores	+0.23	Amplia	Cerrados
Colocación de pezones posteriores	+0.42	Amplia	Cerrados
Largo de pezones	-0.69	Corta	Largo



HALLOWEEN

AOT FS HALLOWEEN TD TE TL TR TV TY

515H000307 - D.O.B. 2016/10/31
HO840003136887577

HOLSTEIN



PADRE: FLAGSHIP
MADRE: COOKIECUTTER SSIRE HAS-ET VG-88
2.01 365d 17.554kgM 4.5% 789F 3.4% 601P
ABUELO: SUPERSIRE
ABUELA: COOKIECUTTER MOM HALO-ET VG-88
2.00 365d 16.003kgM 5.2% 825F 3.7% 591P
BISABUELO: MAN-O-MAN
BISABUELA: COOKIECUTTER GLD HOLLER VG-88
2.03 365d 18.475kgM 3.5% 640F 2.9% 532P

EVALUACIONES GENÉTICAS DEL CDCB (DIC. 2024) (# dtrs. 26 / # bedr. 13) BETR. 88%

Leche	+538 lb	Combinación grasa/proteína	+96 lb
Grasa %	+0.18	Grasa	+67 lb
Proteína %	+0.05	Proteína	+29 lb
Células Somáticas Score	2.79	Mérito Neto	+556
Vida Productiva	+1.1	Mérito Queso	+567
Permanencia	-2.1	Mérito Fluido	+489
Índice de Fertilidad	+1.0	Mérito de Pastoreo	+594
Tasa de Preñez de las hijas	+0.4	Eficiencia alimenticia	+168
Tasa de concepción de las vaquillas y vacas	+1.7 / +1.1	Beta Caseína	A1A2
Facilidad de parto toro/hijas	1.3 / 1.9	Kappa Caseína	AA
Nacidos, Muertos toro/hijas	4.8 / 3.9	aAa	453621

EVALUACIONES GENÉTICAS DEL CDCB (DIC. 2024) BETR. 82%

GTPI +2497	PTAT -0.01	UDC +1.28	FLC -1.94
		-2 -1 0 1 2	
Estatura	+0.22	Baja	Alta
Fortaleza	-0.84	Débil	Fuerte
Profundidad corporal	-1.02	Poca profundidad	Profunda
Carácter lechero	+0.20	Tosco	Anguloso
Angulo de grupa	+0.94	Isquiones altos	Inclinado
Ancho de grupa	-0.76	Estrecho	Amplio
Patatas vista - Lateral	-2.66	Poste	Curvas
Patatas vista - trasera	-1.80	Cerradas	Abiertas
Angulo de pezuña	+0.59	Bajo	Alto
Puntuación patas y pezuñas	-1.73	Bajo	Alta
Inserción de la ubre anterior	+0.51	Suelto	Fuerte
Altura ubre posterior	+1.64	Baja	Alta
Anchura ubre posterior	+1.38	Estrecha	Ancha
Soporte de ubre	+1.37	Débil	Fuerte
Profundidad de ubre	+1.25	Profunda	Poco profundo
Colocación de pezones anteriores	+1.11	Amplia	Cerrados
Colocación de pezones posteriores	+2.03	Amplia	Cerrados
Largo de pezones	-0.30	Corta	Largo



EXPRESS

AURORA HODEDOE 641-ET TC TD TE TL TP TR TV TY

515H000352 - D.O.B. 2018-03-31
HO840003148100386

HOLSTEIN



PADRE: HODEDOE
MADRE: AURORA EXPRESSO 17922-ET VG-85
ABUELO: EXPRESSO
ABUELA: AURORA COMMANDER 16020-ET VG-88
BISABUELO: COMMANDER
BISABUELA: AURORA MAYFIELD 13965 VG-85

EVALUACIONES GENÉTICAS DEL CDCB (DIC. 2024) (# dtrs. 22 / # bedr. 5) BETR. 89%

Leche	+1378 lb	Combinación grasa/proteína	+134 lb
Grasa %	+0.08	Grasa	+73 lb
Proteína %	+0.06	Proteína	+61 lb
Células Somáticas Score	2.75	Mérito Neto	+785
Vida Productiva	+4.7	Mérito Queso	+801
Permanencia	+0.8	Mérito Fluido	+685
Índice de Fertilidad	+0.3	Mérito de Pastoreo	+726
Tasa de Preñez de las hijas	-0.1	Eficiencia alimenticia	+206
Tasa de concepción de las vaquillas y vacas	-0.3 / +0.4	Beta Caseína	A1A2
Facilidad de parto toro/hijas	2.2 / 1.8	Kappa Caseína	BB
Nacidos, Muertos toro/hijas	5.5 / 4.6	aAa	423165

EVALUACIONES GENÉTICAS DEL CDCB (DIC. 2024) (# dtrs. 15 / # bedr. 2) BETR. 85%

TPI +2760	PTAT +0.92	UDC +0.70	FLC -0.63
		-2 -1 0 1 2	
Estatura	+1.69	Baja	Alta
Fortaleza	+0.27	Débil	Fuerte
Profundidad corporal	+0.57	Poca profundidad	Profunda
Carácter lechero	+0.83	Tosco	Anguloso
Angulo de grupa	+0.93	Isquiones altos	Inclinado
Ancho de grupa	-0.07	Estrecho	Amplio
Patatas vista - Lateral	+0.01	Poste	Curvas
Patatas vista - trasera	-0.81	Cerradas	Abiertas
Angulo de pezuña	+0.10	Bajo	Alto
Puntuación patas y pezuñas	-0.08	Bajo	Alta
Inserción de la ubre anterior	+0.96	Suelto	Fuerte
Altura ubre posterior	+1.77	Baja	Alta
Anchura ubre posterior	+0.74	Estrecha	Ancha
Soporte de ubre	+0.24	Débil	Fuerte
Profundidad de ubre	+1.14	Profunda	Poco profundo
Colocación de pezones anteriores	+0.05	Amplia	Cerrados
Colocación de pezones posteriores	+0.31	Amplia	Cerrados
Largo de pezones	-0.39	Corta	Largo



LAMBORGHINI

SLATE-HILL LAMBORGHINI MW TC TD TL TP TR TV TY

515H000326 - D.O.B. 2017/03/04
HO840003138156846

HOLSTEIN



PADRE: FEDEX
MADRE: WCD-ZBW SUPERSIRE LILLY VG-86
2.00 305d 12.973kgM 3.8% 418F 3.0% 378P

ABUELO: SUPERSIRE
ABUELA: FREUREHAVEN LABELLE EX-90
1.11 305d 15.758kgM 4.3% 679F 3.1% 488P

BISABUELO: MAN-O-MAN
BISABUELA: FREUREHAVEN SHOTTLE LAUTELLA VG-89
3.00 365d 20.512kgM 3.9% 791F 3.0% 612P

EVALUACIONES GENÉTICAS DEL CDCB (DIC. 2024)				BETR. 81%
TPI +2457	PTAT +1.22	UDC +1.14	FLC -0.07	
		-2	-1	0
Estatura	+0.51	Baja		Alta
Fortaleza	-0.41	Débil		Fuerte
Profundidad corporal	+0.19	Poca profundidad		Profunda
Carácter lechero	+1.77	Tosco		Anguloso
Angulo de grupa	+0.57	Isquiones altos		Inclinado
Ancho de grupa	+0.61	Estrecho		Amplio
Patatas vista - Lateral	+0.30	Poste		Curvas
Patatas vista - trasera	-0.72	Cerradas		Abiertas
Angulo de pezuña	+0.09	Bajo		Alto
Puntuación patas y pezuñas	+0.26	Bajo		Alta
Inserción de la ubre anterior	+0.71	Suelto		Fuerte
Altura ubre posterior	+1.93	Baja		Alta
Anchura ubre posterior	+1.56	Estrecha		Ancha
Soporte de ubre	+0.78	Débil		Fuerte
Profundidad de ubre	+0.56	Profunda		Poco profundo
Colocación de pezones anteriores	+0.30	Amplia		Cerrados
Colocación de pezones posteriores	+0.86	Amplia		Cerrados
Largo de pezones	+0.01	Corta		Largo

EVALUACIONES GENÉTICAS DEL CDCB (DIC. 2024)				(# dtrs. 39 / # bedr. 9) BETR. 90%
Leche	+1275 lb	Combinación grasa/proteína	+73 lb	
Grasa %	-0.03	Grasa	+42 lb	
Proteína %	-0.03	Proteína	+31 lb	
Células Somáticas Score	2.74	Mérito Neto	+492	
Vida Productiva	+2.1	Mérito Queso	+493	
Permanencia	-0.4	Mérito Fluido	+517	
Índice de Fertilidad	-1.2	Mérito de Pastoreo	+449	
Tasa de Preñez de las hijas	-1.7	Eficiencia alimenticia	+138	
Tasa de concepción de las vaquillas y vacas	+0.0 / -1.0	Beta Caseína	A1A1	
Facilidad de parto toro/hijas	2.2 / 1.9	Kappa Caseína	AA	
Nacidos, Muertos toro/hijas	5.6 / 4.2	aAa	312456	



SERGIO

SEAGULL BAY R SERGIO TD TL TV TY

515H000308 - D.O.B. 2016-11-14
HO840003137661286

HOLSTEIN



PADRE: RAGEN
MADRE: SEAGULL-BAY D SERENADE-ET
ABUELO: DELTA
ABUELA: BRYHILL SS SATEEN P VG-88
BISABUELO: SUPERSIRE
BISABUELA: VENTURE SHOTTBOLT SIZZLE P VG-86

EVALUACIONES GENÉTICAS DEL CDCB (DIC. 2024)				BETR. 81%
GTPI +2548	PTAT +0.79	UDC +0.93	FLC +0.79	
		-2	-1	0
Estatura	-0.23	Baja		Alta
Fortaleza	-0.75	Débil		Fuerte
Profundidad corporal	-0.70	Poca profundidad		Profunda
Carácter lechero	+0.61	Tosco		Anguloso
Angulo de grupa	-0.47	Isquiones altos		Inclinado
Ancho de grupa	-0.30	Estrecho		Amplio
Patatas vista - Lateral	+0.37	Poste		Curvas
Patatas vista - trasera	+0.51	Cerradas		Abiertas
Angulo de pezuña	+0.46	Bajo		Alto
Puntuación patas y pezuñas	+0.75	Bajo		Alta
Inserción de la ubre anterior	+1.38	Suelto		Fuerte
Altura ubre posterior	+1.06	Baja		Alta
Anchura ubre posterior	+0.82	Estrecha		Ancha
Soporte de ubre	+0.07	Débil		Fuerte
Profundidad de ubre	+0.69	Profunda		Poco profundo
Colocación de pezones anteriores	+0.53	Amplia		Cerrados
Colocación de pezones posteriores	-0.08	Amplia		Cerrados
Largo de pezones	+0.43	Corta		Largo

EVALUACIONES GENÉTICAS DEL CDCB (DIC. 2024)				(# dtrs. 197 / # bedr. 49) BETR. 94%
Leche	+1435 lb	Combinación grasa/proteína	+92 lb	
Grasa %	-0.07	Grasa	+37 lb	
Proteína %	+0.04	Proteína	+55 lb	
Células Somáticas Score	2.99	Mérito Neto	+641	
Vida Productiva	+3.1	Mérito Queso	+647	
Permanencia	+1.7	Mérito Fluido	+585	
Índice de Fertilidad	-0.9	Mérito de Pastoreo	+595	
Tasa de Preñez de las hijas	-0.7	Eficiencia alimenticia	+179	
Tasa de concepción de las vaquillas y vacas	-2.1 / -1.9	Beta Caseína	A1A2	
Facilidad de parto toro/hijas	1.8 / 2.1	Kappa Caseína	AB	
Nacidos, Muertos toro/hijas	6.3 / 5.6	aAa	345216	



ALTEREGO

SPEEK-NJ R ALTEREGO TV TL TY TD

515H000316 - D.O.B. 02/01 / 2017
HO840003139951896

HOLSTEIN



PADRE: RAIDEN
MADRE: T-GEN-AC ABS 7273 ARI VG-85
ABUELO: KINGBOY
ABUELA: SEAGULL-BAY MISS AMERICA EX-91
BISABUELO: ROBUST
BISABUELA: AMMON-PEACHEY SHAUNA-ET EX-92

EVALUACIONES GENÉTICAS DEL CDCB (DIC. 2024)				BETR. 81%
GTPI +2497	PTAT +1.23	UDC +1.03	FLC -0.39	
		-2	-1	0
Estatura	+2.31	Baja		Alta
Fortaleza	+0.70	Débil		Fuerte
Profundidad corporal	+1.00	Poca profundidad		Profunda
Carácter lechero	+1.64	Tosco		Anguloso
Angulo de grupa	+1.58	Isquiones altos		Inclinado
Ancho de grupa	+1.60	Estrecho		Amplio
Patatas vista - Lateral	+0.24	Poste		Curvas
Patatas vista - trasera	-0.57	Cerradas		Abiertas
Angulo de pezuña	+0.46	Bajo		Alto
Puntuación patas y pezuñas	+0.31	Bajo		Alta
Inserción de la ubre anterior	+1.29	Suelto		Fuerte
Altura ubre posterior	+1.88	Baja		Alta
Anchura ubre posterior	+1.54	Estrecha		Ancha
Soporte de ubre	+0.90	Débil		Fuerte
Profundidad de ubre	+1.69	Profunda		Poco profundo
Colocación de pezones anteriores	+0.17	Amplia		Cerrados
Colocación de pezones posteriores	+0.36	Amplia		Cerrados
Largo de pezones	+0.39	Corta		Largo

EVALUACIONES GENÉTICAS DEL CDCB (DIC. 2024)				(# dtrs. 250 / # bedr. 41) BETR. 92%
Leche	+827 lb	Combinación grasa/proteína	+82 lb	
Grasa %	+0.07	Grasa	+49 lb	
Proteína %	+0.03	Proteína	+33 lb	
Células Somáticas Score	2.74	Mérito Neto	+461	
Vida Productiva	+1.6	Mérito Queso	+471	
Permanencia	-0.2	Mérito Fluido	+414	
Índice de Fertilidad	-0.2	Mérito de Pastoreo	+423	
Tasa de Preñez de las hijas	-1.3	Eficiencia alimenticia	+128	
Tasa de concepción de las vaquillas y vacas	+0.4 / -1.0	Beta Caseína	A2A2	
Facilidad de parto toro/hijas	2.1 / 1.8	Kappa Caseína	AB	
Nacidos, Muertos toro/hijas	5.6 / 4.7	aAa	234156	



DON JUAN

CH 120.1156.8148.1

Hänni Farms Heffner DON JUAN RDF BLF CVF BYF H5C CDF
aAa: 243 165

HOLSTEIN

VALORES TOTALES Y PARCIALES

ISET	ITP	IPL	IFF
1'292	113	130	111

PADRE: HEFFNER Mr Hue HEFFNER
ABUELO: DIAMOND Seagull-Bay DIAMOND
MADRE: DALIA RAE Hänni Farms Aikman DALIA RAE
ABUELA: AIKMAN Gen-I-Beq AIKMAN RDC



PRODUCCIÓN 12.24

Hijas	47	Leche	+508kg	
R%	89	Grasa	+46kg	+0.29%
Beta Caseína	A1A1	Proteína	+47kg	+0.34%
Kappa Caseína	BB			

CARACTERÍSTICAS FUNCIONALES

	80	100	120	
Persistencia	109			alta
Células somáticas	120			bajo
Rsist. a la mastitis	117			alta
Velocidad de ordeño	83			rápida
Temperamento	114			suave
Fertilidad hijas	105			alta
BCS	103			alto
Comida emparejada	85			alto
Vida productiva	106			larga
Facil. de parto toro	105			fácil
Facil. de parto hijas	112			fácil
Vitalidad del ternero ind.	101			alto

NÚMERO DE HIJAS = 33

Nota Global	80	100	120
Estructura	117		
Cadera	105		
Patas & pezuñas	99		
Ubre	104		
Altura grupa	117	pequeña	grande
Altura al tren anterior	115	bajo	alto
Ancho del pecho	119	estrecho	ancho
Profundidad corp.	110	poca	mucha
Fortaleza del lomo	93	mala	buena
Angularidad	119	poca	mucha
Ángulo de grupa	99	alto	bajo
Ancho de cadera	114	estrecho	ancho
Calidad del hueso	96	grueso	poco
Patas tras. vista Lat.	91	rectas	curvas
Cuartilla	106	cerrado	abierto
Profundidad del talón	116	poca	mucha
Patas tras. vista post	88	hacia adentro	paralelo
Locomoción	96	mala	ideal
Inserción delantera	99	débil	fuerte
Ancho ubre posterior	105	estrecho	ancho
Altura ubre posterior	110	baja	alta
Ligamento suspensorio	111	débil	fuerte
Profundidad de ubre	106	baja	alta
Textura de la ubre	105	carnoso	flexible
Largo pezones anteriores	121	cortos	largos
Pos pezones delanteros	95	ancha	estrechas
Pos. pezones traseros	86	ancha	estrechas



Mr. Haenni Farms Aikman DALIA RAE

LEUTNANT Z-P-ET

CH 120.1390.9043.6

Villstar Galahad LEUTNANT Z-P-ET POC
aAa: 243 165

HOLSTEIN

VALORES TOTALES Y PARCIALES

ISET	IPL	ITP	IFF
1'339	124	112	121

PADRE: GALAHAD Westcoast GALAHAD
ABUELO: PENMANSHIP Sandy-Valley-I PENMANSHIP
MADRE: LAURIANNE Z-P Villstar Powerball-P LAURIANNE Z-P
ABUELA: POWERBALL-P View-Home Earnhardt-P POWERBALL-P



NÚMERO DE HIJAS = 26

Nota Global	80	100	120
Estructura	103		
Cadera	116		
Patas & pezuñas	102		
Ubre	111		
Altura grupa	108	pequeña	grande
Altura al tren anterior	109	bajo	alto
Ancho del pecho	107	estrecho	ancho
Profundidad corp.	86	poca	mucha
Fortaleza del lomo	99	mala	buena
Angularidad	110	poca	mucha
Ángulo de grupa	104	alto	bajo
Ancho de cadera	125	estrecho	ancho
Calidad del hueso	88	grueso	poco
Patas tras. vista Lat.	91	rectas	curvas
Cuartilla	111	cerrado	abierto
Profundidad del talón	111	poca	mucha
Patas tras. vista post	107	hacia adentro	paralelo
Locomoción	96	mala	ideal
Inserción delantera	111	débil	fuerte
Ancho ubre posterior	105	estrecho	ancho
Altura ubre posterior	120	baja	alta
Ligamento suspensorio	96	débil	fuerte
Profundidad de ubre	116	baja	alta
Textura de la ubre	104	carnoso	flexible
Largo pezones anteriores	102	cortos	largos
Pos pezones delanteros	94	ancha	estrecha
Pos. pezones traseros	100	ancha	estrecha



PRODUCCIÓN 12.24

Hijas	83	Leche	+1'321kg	
R%	89	Grasa	+18kg	-0.38%
Beta Caseína	A1A2	Proteína	+51kg	+0.08%
Kappa Caseína	BB			

CARACTERÍSTICAS FUNCIONALES

	80	100	120	
Persistencia	112			alta
Células somáticas	113			bajo
Rsist. a la mastitis	103			alta
Velocidad de ordeño	101			rápida
Temperamento	114			suave
Fertilidad hijas	117			alta
BCS	109			alto
Comida emparejada	101			alto
Vida productiva	115			larga
Facil. de parto toro	119			fácil
Facil. de parto hijas	130			fácil
Vitalidad del ternero ind.	95			alto



Villstar Powerball-P LAURIANNE Z-P-RDC



THUG LIFE-ET RED

CH 120.1715.6989.1

VALORES TOTALES Y PARCIALES

ISET	ITP	IPL	IFF
1'420	132	132	115

LerchHolsteins Ranger THUG LIFE-ET RED
aAa: 234 156

HOLSTEIN

PADRE: RANGER RED 3Star Oh Rubels
ABUELO: RUBELS RED Hoogerhost Dg Oh Argo
MADRE: TEQUENA RED Milksource Altitude
ABUELA: ALTITUDE RED Farnear Arvis ALTITUDE RED



PRODUCCIÓN

Hijas	0	Leche	+1'028kg	
R%	71	Grasa	+71kg	+0.32%
Beta Caseína	A2A2	Proteína	+47kg	+0.14%
Kappa Caseína	AB			

CARACTERÍSTICAS FUNCIONALES

	80	100	120	
Persistencia	104			alta
Células somáticas	118			bajo
Rsist. a la mastitis	113			alta
Velocidad de ordeño	101			rápida
Temperamento	109			suave
Fertilidad hijas	109			alta
BCS	96			alto
Comida emparejada	85			alto
Vida productiva	125			larga
Facil. de parto toro	103			fácil
Facil. de parto hijas	109			fácil

NÚMERO DE HIJAS = 0

Nota Global	80	100	120
Estructura	120		
Cadera	111		
Patas & pezuñas	118		
Ubre	124		
Altura grupa	118	pequeña	grande
Altura al tren anterior	107	bajo	alto
Ancho del pecho	115	estrecho	ancho
Profundidad corp.	108	poca	mucha
Fortaleza del lomo	105	mala	buena
Angularidad	133	poca	mucha
Ángulo de grupa	94	alto	bajo
Ancho de cadera	119	estrecho	ancho
Calidad del hueso	99	grueso	poco
Patas tras. vista Lat.	109	rectas	curvas
Cuartilla	117	cerrado	abierto
Profundidad del talón	113	poca	mucha
Patas tras. vista post	112	hacia adentro	paralelo
Locomoción	119	mala	ideal
Inserción delantera	127	débil	fuerte
Ancho ubre posterior	122	estrecho	ancho
Altura ubre posterior	120	baja	alta
Ligamento suspensorio	120	débil	fuerte
Profundidad de ubre	117	baja	alta
Textura de la ubre	119	carnoso	flexible
Largo pezones anteriores	106	cortos	largos
Pos pezones delanteros	129	ancha	estrechas
Pos. pezones traseros	124	ancha	estrechas



MM: Strans-Jen-D Director TEQUILA RED

PERLO-P

CH 120.1566.0324.4

VALORES TOTALES Y PARCIALES

ISET	IPL	ITP	IFF
1'390	127	126	118

Schlossgut Hulk-P PERLO-P POC
aAa: 324 165

HOLSTEIN

PADRE: HULK-P Wilder Hotspot-P HULK-P
ABUELO: HOTSPOT-P Wilder Superhero HOTSPOT-P
MADRE: PERLE RAE-P Schlossgut Applicable PERLE RAE-P
ABUELA: APPLICABLE Stantons Silver APPLICABLE



PRODUCCIÓN

Hijas	0	Leche	+812kg	
R%	74	Grasa	+42kg	+0.10%
Beta Caseína	A2A2	Proteína	+44kg	+0.19%
Kappa Caseína	AB			

CARACTERÍSTICAS FUNCIONALES

	80	100	120	
Persistencia	105			alta
Células somáticas	116			bajo
Rsist. a la mastitis	111			alta
Velocidad de ordeño	108			rápida
Temperamento	103			suave
Fertilidad hijas	114			alta
BCS	114			alto
Comida emparejada	85			alto
Vida productiva	109			larga
Facil. de parto toro	103			fácil
Facil. de parto hijas	117			fácil
Vitalidad del ternero ind.	104			alto

NÚMERO DE HIJAS = 0

Nota Global	80	100	120
Estructura	113		
Cadera	105		
Patas & pezuñas	107		
Ubre	128		
Altura grupa	119	pequeña	grande
Altura al tren anterior	109	bajo	alto
Ancho del pecho	112	estrecho	ancho
Profundidad corp.	106	poca	mucha
Fortaleza del lomo	105	mala	buena
Angularidad	114	poca	mucha
Ángulo de grupa	94	alto	bajo
Ancho de cadera	109	estrecho	ancho
Calidad del hueso	109	grueso	poco
Patas tras. vista Lat.	97	rectas	curvas
Cuartilla	110	cerrado	abierto
Profundidad del talón	101	poca	mucha
Patas tras. vista post	100	hacia adentro	paralelo
Locomoción	100	mala	ideal
Inserción delantera	137	débil	fuerte
Ancho ubre posterior	116	estrecho	ancho
Altura ubre posterior	124	baja	alta
Ligamento suspensorio	101	débil	fuerte
Profundidad de ubre	133	baja	alta
Textura de la ubre	127	carnoso	flexible
Largo pezones anteriores	96	cortos	largos
Pos pezones delanteros	103	ancha	estrecha
Pos. pezones traseros	98	ancha	estrecha



MM: Schlossgut Addiction-P PINYA RAE-PP



SPEED

CH 120.1354.5994.7

Frauchwil Supreme SPEED
aAa: 234 165

HOLSTEIN

VALORES TOTALES Y PARCIALES

ISSET	IPL	ITP	IFF
1'332	127	111	115

PADRE: SUPREME Endco Cashflow SUPREME
ABUELO: CASHFLOW View-Home Cashcoin CASHFLOW
MADRE: SHONAIA Frauchwil Penmanship SHONAIA
ABUELA: PENMANSHIP Sandy-Valley-1 Enforcer PENMANSHIP



PRODUCCIÓN

Hijas	21	Leche	+1'119kg	
R%	80	Grasa	+45kg	+0.00%
Beta Caseína	A2A2	Proteína	+46kg	+0.10%
Kappa Caseína	AA			

CARACTERÍSTICAS FUNCIONALES

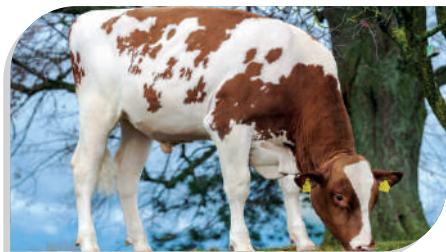
		80	100	120	
Persistencia	107				alta
Células somáticas	126				bajo
Rsist. a la mastitis	119				alta
Velocidad de ordeño	106				rápida
Temperamento	103				suave
Fertilidad hijas	104				alta
BCS	97				alto
Comida emparejada	94				alto
Vida productiva	119				larga
Facil. de parto toro	108				fácil
Facil. de parto hijas	115				fácil
Vitalidad del ternero ind.	102				alto

NÚMERO DE HIJAS = 6

Nota Global		80	100	120
Estructura	104			
Cadera	101			
Patas & pezuñas	109			
Ubre	111			
Altura grupa	113	pequeña		grande
Altura al tren anterior	97	bajo		alto
Ancho del pecho	101	estrecho		ancho
Profundidad corp.	95	poca		mucha
Fortaleza del lomo	92	mala		buena
Angularidad	117	poca		mucha
Ángulo de grupa	100	alto		bajo
Ancho de cadera	107	estrecho		ancho
Calidad del hueso	103	grueso		poco
Patas tras. vista Lat.	99	rectas		curvas
Cuartilla	108	cerrado		abierto
Profundidad del talón	115	poca		mucha
Patas tras. vista post	98	hacia adentro		paralelo
Locomoción	107	mala		ideal
Inserción delantera	106	débil		fuerte
Ancho ubre posterior	112	estrecho		ancho
Altura ubre posterior	115	baja		alta
Ligamento suspensorio	110	débil		fuerte
Profundidad de ubre	114	baja		alta
Textura de la ubre	105	carnoso		flexible
Largo pezones anteriores	95	cortos		largos
Pos pezones delanteros	105	ancha		estrecha
Pos. pezones traseros	114	ancha		estrecha



3M: Hokovit Belton SHARON



LAMMER Z-P-ET RED

CH 120.1476.5010.3

Villstar Avance LAMMER Z-P-ET RED POC
aAa: 243 165

HOLSTEIN

VALORES TOTALES Y PARCIALES

ISSET	IPL	ITP	IFF
1'306	120	116	120

PADRE: AVANCE RED Kenmore Apprentice
ABUELO: APPRENTICE RDC Endco Kingboy
MADRE: LEONIE Z-PP RED Villstar Lucky
ABUELA: LUCKY-PP RED Zimmerview Jax



PRODUCCIÓN

Hijas	0	Leche	+715kg	
R%	75	Grasa	+40kg	+0.12%
Beta Caseína	A1A2	Proteína	+31kg	+0.08%
Kappa Caseína	AB			

RACTERÍSTICAS FUNCIONALES

		80	100	120	
Persistencia	104				alta
Células somáticas	117				bajo
Rsist. a la mastitis	114				alta
Velocidad de ordeño	104				rápida
Temperamento	117				suave
Fertilidad hijas	113				alta
BCS	113				alto
Comida emparejada	92				alto
Vida productiva	118				larga
Facil. de parto toro	103				fácil
Facil. de parto hijas	119				fácil
Vitalidad del ternero ind.	112				alto

NÚMERO DE HIJAS = 0

Nota Global		80	100	120
Estructura	111			
Cadera	110			
Patas & pezuñas	112			
Ubre	108			
Altura grupa	113	pequeña		grande
Altura al tren anterior	106	bajo		alto
Ancho del pecho	116	estrecho		ancho
Profundidad corp.	100	poca		mucha
Fortaleza del lomo	102	mala		buena
Angularidad	109	poca		mucha
Ángulo de grupa	102	alto		bajo
Ancho de cadera	114	estrecho		ancho
Calidad del hueso	101	grueso		poco
Patas tras. vista Lat.	90	rectas		curvas
Cuartilla	107	cerrado		abierto
Profundidad del talón	104	poca		mucha
Patas tras. vista post	116	hacia adentro		paralelo
Locomoción	110	mala		ideal
Inserción delantera	108	débil		fuerte
Ancho ubre posterior	104	estrecho		ancho
Altura ubre posterior	110	baja		alta
Ligamento suspensorio	90	débil		fuerte
Profundidad de ubre	116	baja		alta
Textura de la ubre	106	carnoso		flexible
Largo pezones anteriores	106	cortos		largos
Pos pezones delanteros	101	ancha		estrecha
Pos. pezones traseros	91	ancha		estrecha



M: Villstar Lucky-PP LEONIE Z-PP

LENNOX Z-PP-ET RDC

Villstar Piranha-P LENNOX Z-PP-ET RDC POS
aAa: 423 561

HOLSTEIN
FACTOR ROJO

CH 120.1312.2844.8

PADRE: PIRANHA-P Buck-H-Creek Mgl PIRANHA-P RDC POC
ABUELO: MOGUL Mounfield Ssi Dcy MOGUL
MADRE: LILLA Z-P Villstar Deflect LILLA Z-P RED POC
ABUELA: DELECT-P Curr-Vale DELECT-P RDC POC

VALORES TOTALES Y PARCIALES

ISSET	IPL	ITP	IFF
1*234	120	114	106

PRODUCCIÓN

	12.24		
Hijas	48	Leche	+378kg
R%	89	Grasa	+17kg +0.02%
Beta Caseína	A2A2	Proteína	+35kg +0.26%
Kappa Caseína	AB		

CARACTERÍSTICAS FUNCIONALES

	80	100	120	
Persistencia	109			alta
Células somáticas	102			bajo
Rsist. a la mastitis	93			alta
Velocidad de ordeño	108			rápida
Temperamento	104			suave
Fertilidad hijas	109			alta
BCS	96			alto
Comida emparejada	93			alto
Vida productiva	103			larga
Facil. de parto toro	96			fácil
Facil. de parto hijas	99			fácil
Vitalidad del ternero ind.	100			alto

NÚMERO DE HIJAS = 6

Nota Global	80	100	120
Estructura	109		
Cadera	80		
Patás & pezuñas	96		
Ubre	122		
Altura grupa	103	pequeña	grande
Altura al tren anterior	111	bajo	alto
Ancho del pecho	109	estrecho	ancho
Profundidad corp.	111	poca	mucha
Fortaleza del lomo	84	mala	bueno
Angularidad	114	poca	mucha
Ángulo de grupa	75	alto	bajo
Ancho de cadera	106	estrecho	ancho
Calidad del hueso	104	grueso	poco
Patás tras. vista Lat.	85	rectas	curvas
Cuartilla	110	cerrado	abierto
Profundidad del talón	107	poca	mucha
Patás tras. vista post	91	hacia adentro	paralelo
Locomoción	85	mala	ideal
Inserción delantera	120	débil	fuerte
Ancho ubre posterior	122	estrecho	ancho
Altura ubre posterior	134	baja	alta
Ligamento suspensorio	99	débil	fuerte
Profundidad de ubre	115	baja	alta
Textura de la ubre	115	carroso	flexible
Largo pezones anteriores	101	cortos	largos
Pos pezones delanteros	91	ancha	estrecha
Pos. pezones traseros	89	ancha	estrecha



Villstar_Deflect_LILLA_Z-P-RED_rear



APOLLO RED

Jungfrau hills Dice APOLLO RED
aAa: 234 156

HOLSTEIN
FACTOR ROJO

CH 120.1418.0803.6

PADRE: DICE Loh Diamondback DICE RED
ABUELO: DIAMONDBACK Mr Doorman Apple DIAMONDBACK
MADRE: ANGOLA Lookout PB Olympian ANGOLA RDC
ABUELA: OLYMPIAN Ladys-Manor Alchemy OLYMPIAN RDC

VALORES TOTALES Y PARCIALES

ISSET	IPL	ITP	IFF
1*192	101	120	119

PRODUCCIÓN

	12.24		
Hijas	0	Leche	+283kg
R%	74	Grasa	-5kg -0.19%
Beta Caseína	A1A2	Proteína	+5kg -0.04%
Kappa Caseína	AA		

CARACTERÍSTICAS FUNCIONALES

	80	100	120	
Persistencia	96			alta
Células somáticas	111			bajo
Rsist. a la mastitis	108			alta
Velocidad de ordeño	100			rápida
Temperamento	105			suave
Fertilidad hijas	119			alta
BCS	100			alto
Comida emparejada	89			alto
Vida productiva	114			larga
Facil. de parto toro	94			fácil
Facil. de parto hijas	97			fácil
Vitalidad del ternero ind.	110			alto

NÚMERO DE HIJAS = 44

Nota Global	80	100	120
Estructura	110		
Cadera	100		
Patás & pezuñas	117		
Ubre	117		
Altura grupa	116	pequeña	grande
Altura al tren anterior	111	bajo	alto
Ancho del pecho	109	estrecho	ancho
Profundidad corp.	103	poca	mucha
Fortaleza del lomo	99	mala	bueno
Angularidad	112	poca	mucha
Ángulo de grupa	92	alto	bajo
Ancho de cadera	106	estrecho	ancho
Calidad del hueso	104	grueso	poco
Patás tras. vista Lat.	95	rectas	curvas
Cuartilla	112	cerrado	abierto
Profundidad del talón	108	poca	mucha
Patás tras. vista post	114	hacia adentro	paralelo
Locomoción	115	mala	ideal
Inserción delantera	118	débil	fuerte
Ancho ubre posterior	98	estrecho	ancho
Altura ubre posterior	123	baja	alta
Ligamento suspensorio	112	débil	fuerte
Profundidad de ubre	118	baja	alta
Textura de la ubre	121	carroso	flexible
Largo pezones anteriores	98	cortos	largos
Pos pezones delanteros	101	ancha	estrecha
Pos. pezones traseros	106	ancha	estrecha



Lookout PB Olympian ALASKA-RED



DI CAPRIO RED

Hänni Farms DI CAPRIO RED
aAa: 234 156

HOLSTEIN
FACTOR ROJO

CH 120.1156.8172.6

PADRE: AIKMAN Gen-Beq AIKMAN RDC
ABUELO: SNOWMAN Flevo Genetics SNOWMAN
MADRE: DEBUTANTE RAE Scientific Advent DEBUTANTE RAE RED
ABUELA: ADVENT KHW Kite ADVENT RED

VALORES TOTALES Y PARCIALES

ISSET	IPL	ITP	IFF
1*284	114	105	122

PRODUCCIÓN

	12.24		
Hijas	74	Leche	+197kg
R%	92	Grasa	+43kg +0.40%
Beta Caseína	A1A1	Proteína	+15kg +0.10%
Kappa Caseína	AB		

CARACTERÍSTICAS FUNCIONALES

	80	100	120	
Persistencia	101			alta
Células somáticas	116			bajo
Rsist. a la mastitis	113			alta
Velocidad de ordeño	73			rápida
Temperamento	104			suave
Fertilidad hijas	117			alta
BCS	107			alto
Comida emparejada	105			alto
Vida productiva	109			larga
Facil. de parto toro	112			fácil
Facil. de parto hijas	97			fácil
Vitalidad del ternero ind.	97			alto

NÚMERO DE HIJAS = 44

Nota Global	80	100	120
Estructura	100		
Cadera	85		
Patás & pezuñas	105		
Ubre	109		
Altura grupa	97	pequeña	grande
Altura al tren anterior	106	bajo	alto
Ancho del pecho	105	estrecho	ancho
Profundidad corp.	95	poca	mucha
Fortaleza del lomo	85	mala	bueno
Angularidad	106	poca	mucha
Ángulo de grupa	93	alto	bajo
Ancho de cadera	91	estrecho	ancho
Calidad del hueso	99	grueso	poco
Patás tras. vista Lat.	101	rectas	curvas
Cuartilla	90	cerrado	abierto
Profundidad del talón	91	poca	mucha
Patás tras. vista post	108	hacia adentro	paralelo
Locomoción	114	mala	ideal
Inserción delantera	109	débil	fuerte
Ancho ubre posterior	110	estrecho	ancho
Altura ubre posterior	106	baja	alta
Ligamento suspensorio	108	débil	fuerte
Profundidad de ubre	103	baja	alta
Textura de la ubre	105	carroso	flexible
Largo pezones anteriores	109	cortos	largos
Pos pezones delanteros	107	ancha	estrecha
Pos. pezones traseros	114	ancha	estrecha



Scientific Advent DEBUTANTE Rae-RED 5y

ARTISTE-ET RDC

Farnear Doorman ARTISTE-ET RDC H5C
aAa: 234 165

HOLSTEIN
FACTOR ROJO

CH 120.1248.0876.3

PADRE: DOORMAN Val-Bisson DOORMAN
ABUELO: BOOKEM De-Su 521 BOOKEM
MADRE: ALEXA Ms Apples ALEXA RDC
ABUELA: ALCHEMY Hunsberger ALCHEMY RDC

VALORES TOTALES Y PARCIALES

ISSET	IPL	ITP	IFF
1'240	123	124	98
PRODUCCIÓN 12.24			
Hijas	534	Leche	+675kg
R%	99	Grasa	+24kg -0.04%
Beta Caseína	A1A2	Proteína	+41kg +0.21%
Kappa Caseína	AB		

CARACTERÍSTICAS FUNCIONALES

	80	100	120	
Persistencia	103			alta
Células somáticas	122			bajo
Rsis. a la mastitis	118			alta
Velocidad de ordeño	86			rápida
Temperamento	104			suave
Fertilidad hijas	85			alta
BCS	103			alto
Comida emparejada	92			alto
Vida productiva	104			larga
Facil. de parto toro	106			fácil
Facil. de parto hijas	110			fácil
Vitalidad del ternero ind.	93			alto



Neufs Prés Artiste FROSTY-RED

NÚMERO DE HIJAS = 6

Nota Global	80	100	120
Estructura	114		
Cadera	100		
Patas & pezuñas	111		
Ubre	123		
Altura grupa	110	pequeña	grande
Altura al tren anterior	126	bajo	alto
Ancho del pecho	116	estrecho	ancho
Profundidad corp.	103	poca	mucho
Fortaleza del lomo	92	mala	bueno
Angularidad	117	poca	mucho
Ángulo de grupa	87	alto	bajo
Ancho de cadera	117	estrecho	ancho
Calidad del hueso	101	grueso	poco
Patas tras. vista Lat.	112	rectas	curvas
Cuartilla	111	cerrado	abierto
Profundidad del talón	110	poca	mucho
Patas tras. vista post	99	hacia adentro	paralelo
Locomoción	113	mala	ideal
Inserción delantera	124	débil	fuerte
Ancho ubre posterior	104	estrecho	ancho
Altura ubre posterior	115	baja	alta
Ligamento suspensorio	110	débil	fuerte
Profundidad de ubre	126	baja	alta
Textura de la ubre	124	carnoso	flexible
Largo pezones anteriores	109	cortos	largos
Pos pezones delanteros	117	ancha	estrecha
Pos. pezones traseros	106	ancha	estrecha

CANMAGIC

TGD-Swiss-Reprou Magictouch CANMAGIC
aAa: 234 165

HOLSTEIN
FACTOR ROJO

CH 120.1458.3457.4

PADRE: MAGICTOUCH S-S-I Modesty MAGICTOUCH
ABUELO: MODESTY Bacon-Hill Pety MODESTY
MADRE: CANDYNA TGD-Swiss-Reprou Jedi CANDYNA
ABUELA: JEDI S-S-I Montross JEDI

VALORES TOTALES Y PARCIALES

ISSET	ITP	IPL	IFF
1'430	119	125	130
PRODUCCIÓN 12.24			
Hijas	21	Leche	+275kg
R%	82	Grasa	+36kg +0.29%
Beta Caseína	A1A2	Proteína	+39kg +0.34%
Kappa Caseína	BE		

CARACTERÍSTICAS FUNCIONALES

	80	100	120	
Células somáticas	125			alta
Rsis. a la mastitis	113			bajo
Velocidad de ordeño	98			alta
Temperamento	114			rápida
Fertilidad hijas	123			suave
BCS	112			alta
Comida emparejada	100			alto
Vida productiva	112			alto
Facil. de parto toro	103			larga
Facil. de parto hijas	108			fácil
Vitalidad del ternero ind.	104			fácil



TGD-Swiss-Reprou Jedi CANDYNA

NÚMERO DE HIJAS = 13

Nota Global	80	100	120
Estructura	110		
Cadera	98		
Patas & pezuñas	107		
Ubre	120		
Altura grupa	103	pequeña	grande
Altura al tren anterior	105	bajo	alto
Ancho del pecho	118	estrecho	ancho
Profundidad corp.	97	poca	mucho
Fortaleza del lomo	93	mala	bueno
Angularidad	113	poca	mucho
Ángulo de grupa	94	alto	bajo
Ancho de cadera	106	estrecho	ancho
Calidad del hueso	100	grueso	poco
Patas tras. vista Lat.	90	rectas	curvas
Cuartilla	117	cerrado	abierto
Profundidad del talón	116	poca	mucho
Patas tras. vista post	97	hacia adentro	paralelo
Locomoción	101	mala	ideal
Inserción delantera	121	débil	fuerte
Ancho ubre posterior	120	estrecho	ancho
Altura ubre posterior	117	baja	alta
Ligamento suspensorio	102	débil	fuerte
Profundidad de ubre	122	baja	alta
Textura de la ubre	109	carnoso	flexible
Largo pezones anteriores	102	cortos	largos
Pos pezones delanteros	102	ancha	estrechas
Pos. pezones traseros	102	ancha	estrechas

LASZLO-P-ET RDC

Villstar LASZLO-P-ET POC CDC RDC
aAa: 243 165

HOLSTEIN
FACTOR ROJO

CH 120.1125.5709.3

PADRE: ANTON Bokli V S GANTON
ABUELO: EPIC Generations EPIC
MADRE: LIDIA Z-P Villstar Colt LIDIA Z-P RED POC
ABUELA: COLTP Sandy-Valley COLTP-RED POC

VALORES TOTALES Y PARCIALES

ISSET	IPL	ITP	IFF
1170	109	111	109
PRODUCCIÓN 12.24			
Hijas	33	Leche	+862 kg
B %	88	Grasa	-6 kg -0.47%
Beta Caseína	A2/A2	Proteína	+26 kg -0.03%
Kappa Caseína	BB		

CARACTERÍSTICAS FUNCIONALES

	80	100	120	
Células somáticas	109			Bajo
Vida Productiva	92			Larga
Fertilidad Hijas	100			Alta
Persistencia	113			Alta
Facilidad de parto	105			Fácil
Facilidad de parto hijas	100			Fácil
Velocidad de ordeño	104			Rápida
Temperamento lechero	107			Alto



Villstar_Colt_LIDIA_Z-P-RED

NÚMERO DE HIJAS = 20

Nota Global	80	100	120
Estructura y Capacidad	108		
Grupa	94		
Patas y pezuñas	107		
Ubre	117		
Estatura	109	Baja	Alta
Altura Vista frontal	110	Bajo	Alta
Ancho del pecho	108	Estrecho	Ancho
Profundidad corporal	90	Poca	Mucho
Fortaleza del lomo	100	Débil	Fuerte
Caracter Lechero	112	Poco	Mucho
Angulo de grupa	90	Alto	Bajo
Ancho de Isquiones	96	Estrecho	Ancho
Calidad del hueso	108	Grueso	Plano
Patas vista lateral	108	Rectas	Curvadas
Patas vista posterior	92	Hacia adentro	Paralelo
Movimiento	90	Malo	Ideal
Angulo pezuñas	86	Cerrado	Abierto
Altura talón	113	Poca	Mucho
Inserción delantera	113	Débil	Fuerte
Altura de la inserción trasera	116	Baja	Alta
Anchura de la inserción trasera	114	Estrecha	Ancha
Profundidad de la ubre	98	Baja	Alta
Ligamento suspensorio	121	Débil	Fuerte
Textura de la ubre	104	Carnoso	Flexible
Longitud del pezón delantero	118	Cortos	Largos
Colocación pezones delanteros	100	Abiertos	Cerrado
Colocación pezones traseros	99	Abierto	Cerrado



ROBUST

Ros Mhor WP Robust -ET-RC S3F

Willpower x O'Man x Favour
aAa: 435

HOLSTEIN NZ

A2A2

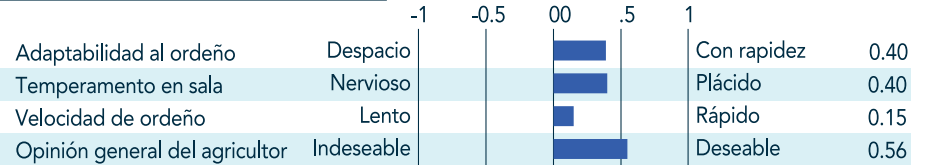
Información General

Código de Toro	116850
Nacido	10/08/2015
País de nacimiento	Nueva Zelanda
Padre	Muritai RMS Willpower S2F
Madre	Ros Mhor Oman Robin

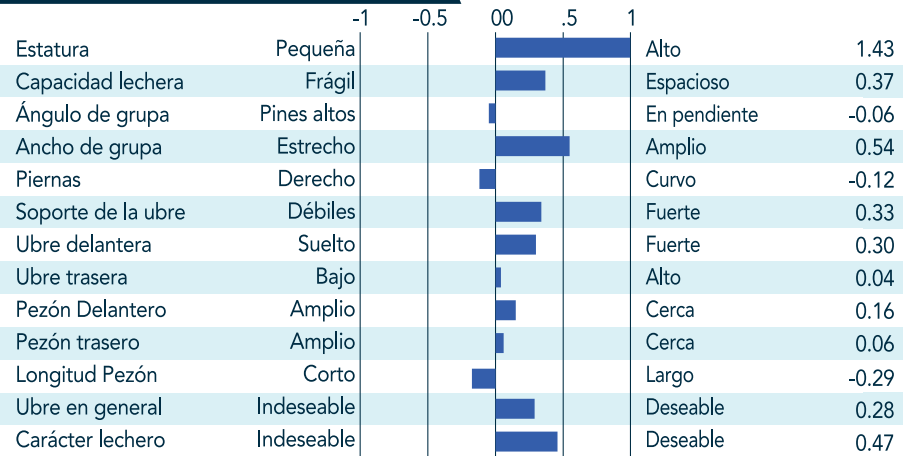
Valores de Crianza

BW	154	86% Rel
Proteína	38 kg	3.66 %
Grasa	31.5 kg	4.30 %
Leche		1300
Peso vivo		81.4
Células somáticas		-0.05
Fertilidad		-2.1
Dificultad de parto hijas		1.1
Dificultad de parto vacas		0.2
Tiempo de gestación		-4.2
NZ hijas ordeñando		255

Rasgos del estado



CONFORMACIÓN



Parklane-Robust



ROCKEFELER

Ros Mhor S Rockefeller S3F

Stravaganza x O'Man x Favour
aAa:561

HOLSTEIN NZ

A2A2

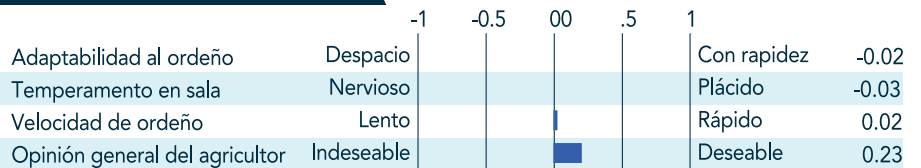
Información General

Código de Toro	116799
Nacido	11/08/2015
País de nacimiento	Nueva Zelanda
Padre	HSS R Stravaganza S2F
Madre	Ros Mhor Oman Robin

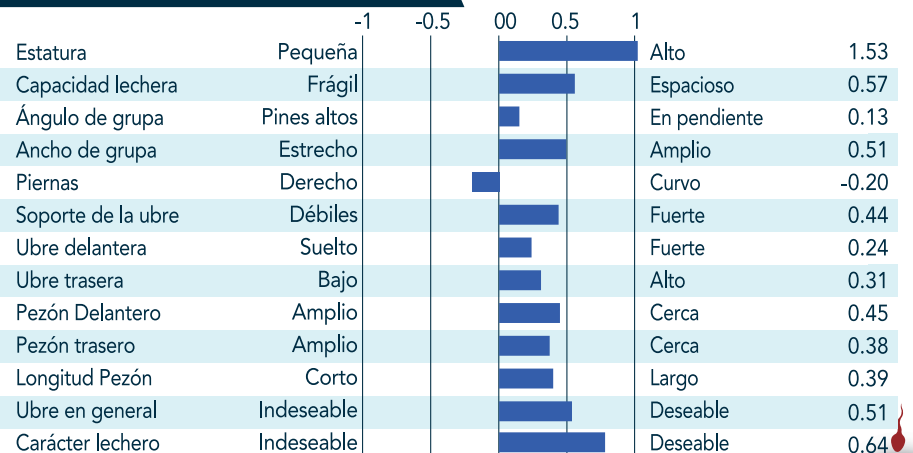
Valores de Crianza

BW	312	85% Rel
Proteína	41 kg	3.7 %
Grasa	46.1 kg	4.6 %
Leche		1156
Peso vivo		39.3
Células somáticas		-0.59
Fertilidad		-6.7
Dificultad de parto hijas		0.3
Dificultad de parto vacas		0.5
Tiempo de gestación		1.5
NZ hijas ordeñando		186

Rasgos del estado



CONFORMACIÓN



Tui Dairies Rockefeller



VALDEN HENRY TERRIFIC

HOLSTEIN NZ

A1A1

Información General

Código de Toro	116756
Nacido	09/03/2015
País de nacimiento	NZL
Padre	VALDEN ME HENRY-ET
Madre	VALDEN M TREASURE-ET S3F

Valores de Crianza

BW	275	84% Rel
Proteína	32 kg	3.9 %
Grasa	34.8 kg	4.7 %
Leche	779	
Peso vivo	1.18	
Células somáticas	0.00	
Fertilidad	-3.3	
Dificultad de parto hijas	1.3	
Dificultad de parto vacas	0.2	
Tiempo de gestación	-3.9	
NZ hijas ordeñando	118	

Rasgos del estado

Adaptabilidad al ordeño	Despacio	-1	-0.5	00	0.5	1	Con rapidez	0.03
Temperamento en sala	Nervioso						Plácido	0.39
Velocidad de ordeño	Lento						Rápido	0.26
Opinión general del agricultor	Indeseable						Deseable	0.48

CONFORMACIÓN

Estatura	Pequeña	-1	-0.5	00	0.5	1	Alto	0.41
Capacidad lechera	Frágil						Espacioso	0.28
Ángulo de grupa	Pines altos						En pendiente	-0.06
Ancho de grupa	Estrecho						Amplio	0.22
Piernas	Derecho						Curvo	0.11
Soporte de la ubre	Débiles						Fuerte	0.61
Ubre delantera	Suelto						Fuerte	0.46
Ubre trasera	Bajo						Alto	0.52
Pezón Delantero	Amplio						Cerca	0.22
Pezón trasero	Amplio						Cerca	0.65
Longitud Pezón	Corto						Largo	-0.21
Ubre en general	Indeseable						Deseable	0.58
Carácter lechero	Indeseable						Deseable	0.36



LIGHTBURN WYN ROBI-ET S3F

HOLSTEIN NZ

A1A2

Información General

Código de Toro	116865
Nacido	07/05/2015
País de nacimiento	NZL
Padre	MURITAI FIRENZE WYNSOR
Madre	LIGHTBURN APP ROLLIT S2F

Valores de Crianza

BW	174	83% Rel
Proteína	40.2 kg	3.8 %
Grasa	38.9 kg	4.5 %
Leche	1059	
Peso vivo	94.7	
Células somáticas	0.37	
Fertilidad	2.1	
Dificultad de parto hijas	0.8	
Dificultad de parto vacas	1.4	
Tiempo de gestación	-2.4	
NZ hijas ordeñando	118	

Rasgos del estado

Adaptabilidad al ordeño	Despacio	-1	-0.5	00	0.5	1	Con rapidez	0.35
Temperamento en sala	Nervioso						Plácido	0.36
Velocidad de ordeño	Lento						Rápido	-0.02
Opinión general del agricultor	Indeseable						Deseable	0.40

CONFORMACIÓN

Estatura	Pequeña	-1	-0.5	00	0.5	1	Alto	0.92
Capacidad lechera	Frágil						Espacioso	0.55
Ángulo de grupa	Pines altos						En pendiente	-0.25
Ancho de grupa	Estrecho						Amplio	0.31
Piernas	Derecho						Curvo	-0.18
Soporte de la ubre	Débiles						Fuerte	-0.04
Ubre delantera	Suelto						Fuerte	-0.20
Ubre trasera	Bajo						Alto	-0.26
Pezón Delantero	Amplio						Cerca	-0.15
Pezón trasero	Amplio						Cerca	-0.14
Longitud Pezón	Corto						Largo	-0.01
Ubre en general	Indeseable						Deseable	-0.19
Carácter lechero	Indeseable						Deseable	0.58





HSS WYNSOR SARKOZY

HOLSTEIN NZ

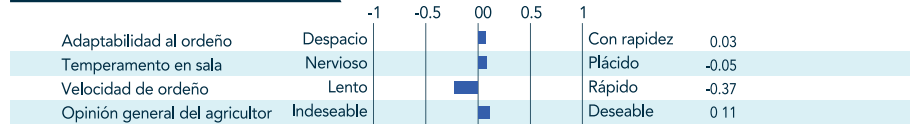
A1A2 Información General

Código de Toro	115861
Nacido	25/08/2014
País de nacimiento	NZL
Padre	MURITAI FIRENZE WYNSOR
Madre	WAIPIRI PEER SAFFIE

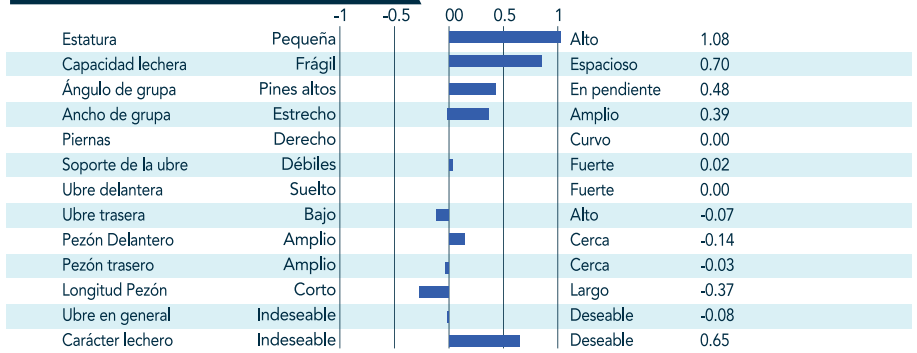
Valores de Crianza

BW	170	91% Rel
Proteína	27.2 kg	3.9 %
Grasa	37 kg	5 %
Leche		547
Peso vivo		58.6
Células somáticas		0.45
Fertilidad		-2.8
Dificultad de parto hijas		2.2
Dificultad de parto vacas		3.0
Tiempo de gestación		-0.8
NZ hijas ordeñando		355

Rasgos del estado



CONFORMACIÓN



DELTA MAIK LYSSEL

HOLSTEIN NZ

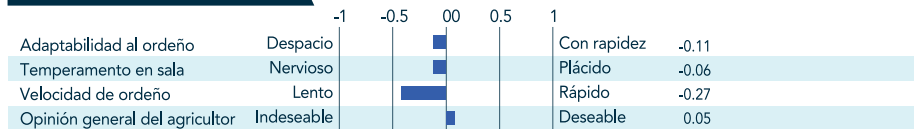
A2A2 Información General

Código de Toro	114918
Nacido	30/07/2013
País de nacimiento	NZL
Padre	HOEKLAND MAIK
Madre	GMLK-07-123

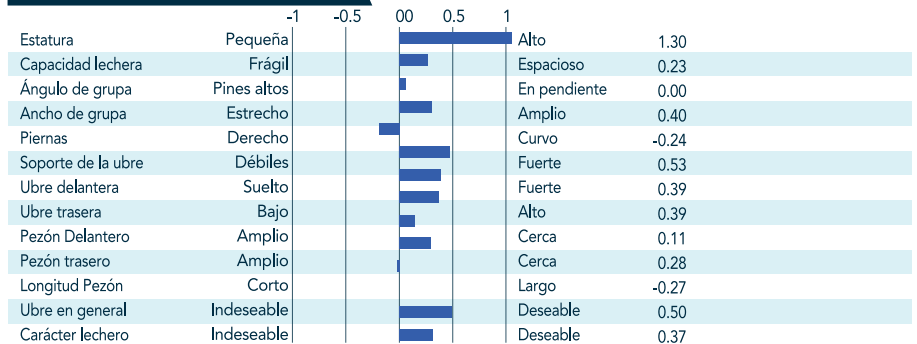
Valores de Crianza

W	-189	79% Rel
Proteína	24 kg	3.1 %
Grasa	6.0 kg	3.5 %
Leche		1720
Peso vivo		127.4
Células somáticas		0.20
Fertilidad		-6.8
Dificultad de parto hijas		1.2
Dificultad de parto vacas		-1.6
Tiempo de gestación		1.8
NZ hijas ordeñando		88

Rasgos del estado



CONFORMACIÓN



VALDEN MON TREASUREMAN-ET

HOLSTEIN NZ

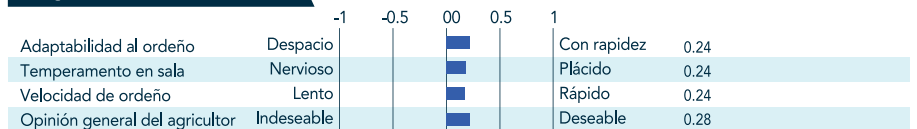
A2A2 Información General

Código de Toro	111861
Nacido	20/08/2010
País de nacimiento	NZL
Padre	LONG-LANGS OMAN OMAN
Madre	VALDEN E TREASURE-ET S3F

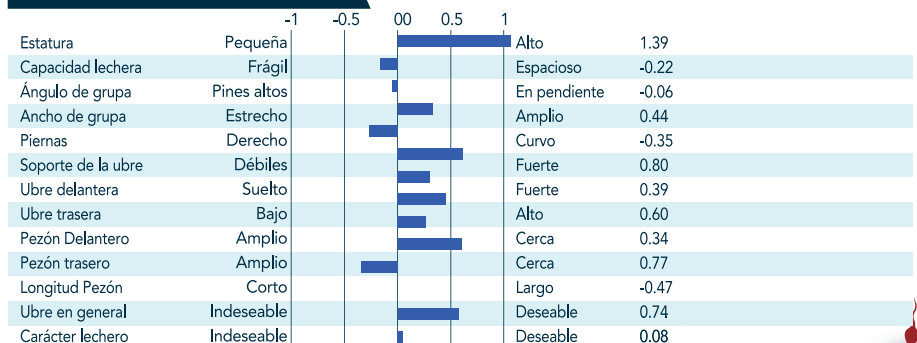
Valores de Crianza

BW	58	88% Rel
Proteína	36 kg	3.5 %
Grasa	16.7 kg	3.9 %
Leche		1451
Peso vivo		45.2
Células somáticas		-0.06
Fertilidad		-6.2
Dificultad de parto hijas		1.4
Dificultad de parto vacas		0.6
Tiempo de gestación		-3.4
NZ hijas ordeñando		196

Rasgos del estado



CONFORMACIÓN





ICECREAM

JX PINE-TREE 12620 STONEYCREEK TP

515JE00008 - D.O.B. 2022-03-22
JEUSA000067652759

JERSEY



SIRE: JX STONEY {3}
DAM: JX ROC-BOT CHIEF 12620 {4}-P GP-83
MGS: JX CHIEF{6}
MGD: JX ROC-BOT LISTOWEL 10567 {3}-P
MGGs: LISTOWEL-P



ICECREAM

EVALUACIONES GENÉTICAS DEL CDCB (DIC. 2024)		BETR. 78%
Leche	+816 lb	Combinación grasa/proteína +92 lb
Grasa %	+0.00	Grasa +56 lb
Proteína %	+0.00	Proteína +36 lb
Células Somáticas Score	2.88	Mérito Neto +625
Vida Productiva	+5.4	Mérito Queso +539
Permanencia	+1.2	Mérito Fluido +567
Índice de Fertilidad		Mérito de Pastoreo +596
Tasa de Preñez de las hijas	-0.5	Beta Caseína A2A2
Tasa de concepción de las vaquillas	+2.2	Kappa Caseína BB
Tasa de ceoncepción de las vacas	-0.3	aAa 645123

EVALUACIONES GENÉTICAS DEL CDCB (DIC. 2024)		BETR. 80%
JPI +152	PTAT +1.40	JUI +18.00
	-2 -1 0 1 2	
Estatura	+0.20 Baja	Alta
Fortaleza	+0.30 Débil	Fuerte
Carácter lechero	+1.40 Tosco	Anguloso
Angulo de grupa	-1.60 Isquiones altos	Inclinado
Ancho de grupa	+0.90 Estrecho	Amplio
Patasa vista - Lateral	-0.90 Poste	Curvas
Angulo de pezuña	+1.00 Bajo	Alto
Inserción de la ubre anterior	+1.70 Suelto	Fuerte
Altura ubre posterior	+1.40 Baja	Alta
Anchura ubre posterior	+0.80 Estrecha	Ancha
Soporte de ubre	-0.30 Débil	Fuerte
Profundidad de ubre	+1.10 Profunda	Poco profundo
Colocación de pezones anteriores	+0.90 Amplia	Cerrados
Largo de pezones	+0.60 Corta	Largo



NEYMAR

AHLEM VIABULL NEYMAR

515JE00003 - D.O.B. 2019-01-08
JE840003202630973

JERSEY



PADRE: VIABULL-P
MADRE: JX AHELEM DAGGAR NANCY 50578 {6} GP-84%-USA
ABUELO: DAGGAR
ABUELA: AHLEM MOWGLI NANCY 46237 {5} VG-85% 4Y
BISABUELO: MOWGLI
BISABUELA: AHLEM CRITIC NANCY 40160-P EX-90%



DAM JX AHELEM DAGGAR NANCY 50578 {6} G-USA 2YR.

EVALUACIONES GENÉTICAS DEL CDCB (DIC. 2024)		BETR. 80%
Leche	-163 lb	Combinación grasa/proteína +32 lb
Grasa %	+0.17	Grasa +25 lb
Proteína %	+0.07	Proteína +7 lb
Células Somáticas Score	2.86	Mérito Neto +275
Vida Productiva	+3.6	Mérito Queso +285
Permanencia	+1.5	Mérito Fluido +215
Índice de Fertilidad		Mérito de Pastoreo +246
Tasa de Preñez de las hijas	+1.3	Beta Caseína A1A2
Tasa de concepción de las vaquillas	-0.1	Kappa Caseína AA
Tasa de ceoncepción de las vacas	+1.6	aAa 0

EVALUACIONES GENÉTICAS DEL CDCB (DIC. 2024)		BETR. 80%
JPI +93	PTAT +0.80	JUI +13.80
	-2 -1 0 1 2	
Estatura	+1.30 Baja	Alta
Fortaleza	+0.40 Débil	Fuerte
Carácter lechero	+1.00 Tosco	Anguloso
Angulo de grupa	+0.20 Isquiones altos	Inclinado
Ancho de grupa	+1.10 Estrecho	Amplio
Patasa vista - Lateral	-0.40 Poste	Curvas
Angulo de pezuña	+0.70 Bajo	Alto
Inserción de la ubre anterior	+0.80 Suelto	Fuerte
Altura ubre posterior	+0.80 Baja	Alta
Anchura ubre posterior	-0.20 Estrecha	Ancha
Soporte de ubre	-0.10 Débil	Fuerte
Profundidad de ubre	+1.10 Profunda	Poco profundo
Colocación de pezones anteriores	-1.30 Amplia	Cerrados
Largo de pezones	+0.10 Corta	Largo





DO IT RIGHT

PINE-TREE DO IT RIGHT-ET

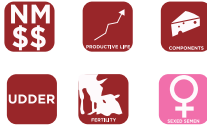
515JE00006 - D.O.B. 2020-02-21
 JEU5A000075812302

JERSEY

PADRE: BUBBA
MADRE: CLOVER PATCH VICEROY DELICATE {6} VG-85%
 1-09 335D 9.066kgM 5.6% 479F 4.1% 356P

ABUELO: VICEROY
ABUELA: CLOVER PATCH EUSEBIO DEVAN {5}
 1-08 241D 7.244kgM 5.9% 425F 3.7% 270P

BISABUELO: EUSEBIO
BISABUELA: CLOVER PATCH KILO DELIA
 2-01 280D 5.938kgM 5.8% 345F 4.0% 238P



EVALUACIONES GENÉTICAS DEL CDCB (DIC. 2024)		MEJORA. 79%	
Leche	-464 lb	Combinación grasa/proteína	+30 lb
Grasa %	+0.21	Grasa	+17 lb
Proteína %	+0.16	Proteína	+13 lb
Células Somáticas Score	3.04	Mérito Neto	+214
Vida Productiva	+2.1	Mérito Queso	+228
Permanencia	+2.6	Mérito Fluido	+89
Índice de Fertilidad		Mérito de Pastoreo	+164
Tasa de Preñez de las hijas	-0.4	Beta Caseína	A2A2
Tasa de concepción de las vaquillas		Kappa Caseína	BB
Tasa de ceonceptación de las vacas	+0.1	aAa	345216

EVALUACIONES GENÉTICAS DEL CDCB (DIC. 2024)			MEJORA. 81%
JPI +61	PTAT +1.00		JUI+ 18.60
		-2 -1 0 1 2	
Estatura	+0.80	Baja	Alta
Fortaleza	+0.30	Débil	Fuerte
Carácter lechero	+0.20	Tosco	Anguloso
Angulo de grupa	-1.20	Isquiones altos	Inclinado
Ancho de grupa	+0.80	Estrecho	Amplio
Patas vista - Lateral	+0.20	Poste	Curvas
Angulo de pezuña	+1.00	Bajo	Alto
Inserción de la ubre anterior	+2.80	Suelto	Fuerte
Altura ubre posterior	+0.70	Baja	Alta
Anchura ubre posterior	-0.60	Estrecha	Ancha
Soporte de ubre	+0.30	Débil	Fuerte
Profundidad de ubre	+2.40	Profunda	Poco profundo
Colocación de pezones anteriores	+1.00	Amplia	Cerrados
Largo de pezones	-0.40	Corta	Largo



NIGHTRIDER PP

Drumclog AG Nightrider Pp

Aussiegold P x Manhattan x Imperial
 aAa: 561

JERSEY NZ

A2A2 Información General

Código de Toro 317728
 Nacido 31/07/2016
 País de nacimiento NZL
 Padre Broadin Aussiegold P
 Madre Drumclog Mans Nerine

Valores de Crianza

BW	190	89% Rel
Proteína	11.4 kg	3.9%
Grasa	18.5 kg	5.0%
Leche	107	
Peso vivo	-20.5	
Células somáticas	0.25	
Fertilidad	2.6	
Dificultad de parto hijas	-2.3	
Dificultad de parto vacas	-0.3	
Tiempo de gestación	9.3	
NZ hijas ordeñando	262	

Rasgos del estado

Adaptabilidad al ordeño	Despacio	-1 -0.5 00 0.5 1	Con rapidez	0.22
Temperamento en sala	Nervioso		Plácido	0.23
Velocidad de ordeño	Lento		Rápido	0.21
Opinión general del agricultor	Indeseable		Deseable	0.18

CONFORMACIÓN

Estatura	Pequeña	-1 -0.5 00 0.5 1	Alto	-0.58
Capacidad lechera	Frágil		Espacioso	0.20
Ángulo de grupa	Pines altos		En pendiente	0.24
Ancho de grupa	Estrecho		Amplio	0.16
Piernas	Derecho		Curvo	0.06
Soporte de la ubre	Débiles		Fuerte	0.11
Ubre delantera	Suelto		Fuerte	0.20
Ubre trasera	Bajo		Alto	0.33
Pezón Delantero	Amplio		Cerca	0.50
Pezón trasero	Amplio		Cerca	0.15
Longitud de Pezón	Indeseable		Deseable	0.10
Ubre en general	Indeseable		Deseable	0.41
Carácter lechero	Indeseable		Deseable	0.12



PUKEROA VH BELLVIDERE ET

JERSEY NZ

A1A2 Información General

Código de Toro 316724
 Nacido 22/08/2015
 País de nacimiento NZL
 Padre PANNOO ABEVANAHLEM
 Madre PUKEROA ZELLAS BELLERO

Valores de Crianza

BW	161	80% Rel
Proteína	2.4 kg	4.1%
Grasa	7.2 kg	5.2%
Leche	-216	
Peso vivo	-65.3	
Células somáticas	-0.07	
Fertilidad	-2.2	
Dificultad de parto hijas	-2.6	
Dificultad de parto vacas	-0.5	
Tiempo de gestación	-0.5	
NZ hijas ordeñando	83	

Rasgos del estado

Adaptabilidad al ordeño	Despacio	-1 -0.5 00 0.5 1	Con rapidez	0.52
Temperamento en sala	Nervioso		Plácido	0.53
Velocidad de ordeño	Lento		Rápido	0.20
Opinión general del agricultor	Indeseable		Deseable	0.40

CONFORMACIÓN

Estatura	Pequeña	-1 -0.5 00 0.5 1	Alto	-0.94
Capacidad lechera	Frágil		Espacioso	0.07
Ángulo de grupa	Pines altos		En pendiente	0.14
Ancho de grupa	Estrecho		Amplio	-0.10
Piernas	Derecho		Curvo	0.09
Soporte de la ubre	Débiles		Fuerte	0.42
Ubre delantera	Suelto		Fuerte	0.57
Ubre trasera	Bajo		Alto	0.67
Pezón Delantero	Amplio		Cerca	0.14
Pezón trasero	Amplio		Cerca	0.13
Longitud de pezón	Corto		Largo	-0.06
Ubre en general	Indeseable		Deseable	0.59
Carácter lechero	Indeseable		Deseable	0.16



LYNBROOK FD OVATION

JERSEY NZ

A2A2 Información General

Código de Toro	320714
Nacido	01/08/2019
País de nacimiento	NZL
Padre	GLOBAL FUTURE DIRECTION P
Madre	GLEN LEITH TERRIFIC OLA

Valores de Crianza

BW	289	82% Rel
Proteína	10.0 kg	4.2%
Grasa	14.2 kg	5.3%
Leche		-178
Peso vivo		-36.2
Células somáticas		0.01
Fertilidad		4.8
Dificultad de parto hijas		-1.8
Dificultad de parto vacas		-1.0
Tiempo de gestación		-0.5
NZ hijas ordeñando		285

Rasgos del estado

Adaptabilidad al ordeño	Despacio	-1	-0.5	00	0.5	1	Con rapidez	0.20
Temperamento en sala	Nervioso						Plácido	0.20
Velocidad de ordeño	Lento						Rápido	0.15
Opinión general del agricultor	Indeseable						Deseable	0.20

CONFORMACIÓN

Estatura	Pequeña	-1	-0.5	00	0.5	1	Alto	-0.75
Capacidad lechera	Frágil						Espacioso	0.85
Ángulo de grupa	Pines altos						En pendiente	-0.36
Ancho de grupa	Estrecho						Amplio	0.26
Piernas	Derecho						Curvo	0.08
Soporte de la ubre	Débiles						Fuerte	0.29
Ubre delantera	Suelto						Fuerte	0.28
Ubre trasera	Bajo						Alto	0.60
Pezón Delantero	Amplio						Cerca	0.15
Pezón trasero	Amplio						Cerca	-0.24
Longitud Pezón	Corto						Largo	-0.02
Ubre en general	Indeseable						Deseable	0.50
Carácter lechero	Indeseable						Deseable	0.65



ARKAN AMPLIFY PP ET

JERSEY NZ

A2A2 Información General

Código de Toro	320707
Nacido	16/08/2019
País de nacimiento	NZL
Padre	LYMBROOK AMBITION P
Madre	CANAAN WWAY PRAISE P

Valores de Crianza

BW	192	85% Rel
Proteína	-5.5 kg	4.1%
Grasa	6.4 kg	5.5%
Leche		-494
Peso vivo		-50.9
Células somáticas		-0.65
Fertilidad		1.5
Dificultad de parto hijas		1.3
Dificultad de parto vacas		-2.4
Tiempo de gestación		-4.2
NZ hijas ordeñando		169

Rasgos del estado

Adaptabilidad al ordeño	Despacio	-1	-0.5	00	0.5	1	Con rapidez	0.13
Temperamento en sala	Nervioso						Plácido	0.12
Velocidad de ordeño	Lento						Rápido	0.16
Opinión general del agricultor	Indeseable						Deseable	0.24

CONFORMACIÓN

Estatura	Pequeña	-1	-0.5	00	0.5	1	Alto	-1.13
Capacidad lechera	Frágil						Espacioso	0.34
Ángulo de grupa	Pines altos						En pendiente	-0.07
Ancho de grupa	Estrecho						Amplio	-0.45
Piernas	Derecho						Curvo	0.16
Soporte de la ubre	Débiles						Fuerte	0.41
Ubre delantera	Suelto						Fuerte	0.35
Ubre trasera	Bajo						Alto	0.53
Pezón Delantero	Amplio						Cerca	0.24
Pezón trasero	Amplio						Cerca	0.26
Longitud Pezón	Corto						Largo	-0.36
Ubre en general	Indeseable						Deseable	0.52
Carácter lechero	Indeseable						Deseable	0.24



LYNBROOK AMBITION P

JERSEY NZ

A2A2 Información General

Código de Toro	318729
Nacido	01/09/2017
País de nacimiento	NZL
Padre	DUTCH HOLLOW OLIVER-P
Madre	LYNBROOK TFC AMBITION S3J

Valores de Crianza

BW	291	92% Rel
Proteína	9.3 kg	4.0%
Grasa	24.2 kg	5.3%
Leche		-17
Peso vivo		20.7
Células somáticas		-0.37
Fertilidad		2.7
Dificultad de parto hijas		-1.9
Dificultad de parto vacas		1.2
Tiempo de gestación		-2.7
NZ hijas ordeñando		237

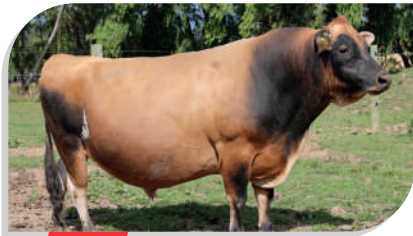
Rasgos del estado

Adaptabilidad al ordeño	Despacio	-1	-0.5	00	0.5	1	Con rapidez	0.41
Temperamento en sala	Nervioso						Plácido	0.43
Velocidad de ordeño	Lento						Rápido	0.02
Opinión general del agricultor	Indeseable						Deseable	0.43

CONFORMACIÓN

Estatura	Pequeña	-1	-0.5	00	0.5	1	Alto	-0.65
Capacidad lechera	Frágil						Espacioso	0.51
Ángulo de grupa	Pines altos						En pendiente	0.35
Ancho de grupa	Estrecho						Amplio	0.14
Piernas	Derecho						Curvo	0.17
Soporte de la ubre	Débiles						Fuerte	0.65
Ubre delantera	Suelto						Fuerte	0.50
Ubre trasera	Bajo						Alto	0.92
Pezón Delantero	Amplio						Cerca	0.20
Pezón trasero	Amplio						Cerca	0.37
Longitud Pezón	Amplio						Cerca	-0.61
Ubre en general	Indeseable						Deseable	0.77
Carácter lechero	Indeseable						Deseable	0.50





PUKEROA VH BARATONE ET

JERSEY NZ

A2A2 Información General

Código de Toro	316727
Nacido	28/07/2015
País de nacimiento	NZL
Padre	PANNOO ABE VANAHLEM
Madre	PUKEROA MANS BRACELET

Valores de Crianza

BW	212	93% Rel
Proteína	9.0 kg	4.0%
Grasa	13.1 kg	5.0%
Leche		3
Peso vivo		-98.3
Células somáticas		-0.06
Fertilidad		-8.2
Dificultad de parto hijas		-2.0
Dificultad de parto vacas		0.1
Tiempo de gestación		0.7
NZ hijas ordeñando		421

Rasgos del estado

Adaptabilidad al ordeño	Despacio	-1	-0.5	00	0.5	1	Con rapidez	0.13
Temperamento en sala	Nervioso						Plácido	0.13
Velocidad de ordeño	Lento						Rápido	0.12
Opinión general del agricultor	Indeseable						Deseable	0.08

CONFORMACIÓN

Estatura	Pequeña	-1	-0.5	00	0.5	1	Alto	-1.37
Capacidad lechera	Frágil						Espacioso	-0.12
Ángulo de grupa	Pines altos						En pendiente	0.07
Ancho de grupa	Estrecho						Amplio	-0.21
Piernas	Derecho						Curvo	0.15
Soporte de la ubre	Débiles						Fuerte	0.11
Ubre delantera	Suelto						Fuerte	0.28
Ubre trasera	Bajo						Alto	0.35
Pezón Delantero	Amplio						Cerca	0.25
Pezón trasero	Amplio						Cerca	0.25
Longitud de pezón	Corto						Largo	-0.19
Ubre en general	Indeseable						Deseable	0.30
Carácter lechero	Indeseable						Deseable	-0.14



PUKEROA VH BECKHAM ET

JERSEY NZ

A1A2 Información General

Código de Toro	316726
Nacido	07/08/2015
País de nacimiento	NZL
Padre	PANNOO ABE VANAHLEM
Madre	PUKEROA ZELLAS BELLERO

Valores de Crianza

BW	255	76% Rel
Proteína	20.5 kg	3.9%
Grasa	17.6 kg	4.8%
Leche		341
Peso vivo		-56.2
Células somáticas		-0.20
Fertilidad		-4.3
Dificultad de parto hijas		-2.7
Dificultad de parto vacas		-0.8
Tiempo de gestación		-1.8
NZ hijas ordeñando		83

Rasgos del estado

Adaptabilidad al ordeño	Despacio	-1	-0.5	00	0.5	1	Con rapidez	0.40
Temperamento en sala	Nervioso						Plácido	0.42
Velocidad de ordeño	Lento						Rápido	0.07
Opinión general del agricultor	Indeseable						Deseable	0.28

CONFORMACIÓN

Estatura	Pequeña	-1	-0.5	00	0.5	1	Alto	-0.82
Capacidad lechera	Frágil						Espacioso	0.15
Ángulo de grupa	Pines altos						En pendiente	0.15
Ancho de grupa	Estrecho						Amplio	-0.10
Piernas	Derecho						Curvo	0.09
Soporte de la ubre	Débiles						Fuerte	0.31
Ubre delantera	Suelto						Fuerte	0.47
Ubre trasera	Bajo						Alto	0.58
Pezón Delantero	Amplio						Cerca	0.04
Pezón trasero	Amplio						Cerca	0.07
Longitud de pezón	Corto						Largo	-0.05
Ubre en general	Indeseable						Deseable	0.45
Carácter lechero	Indeseable						Deseable	0.21



GLOBAL FUTURE DIRECTION P

JERSEY NZ

A2A2 Información General

Código de Toro	317729
Nacido	26/02/2016
País de nacimiento	NZL
Padre	BROADLIN AUSSIEGOLD (P)
Madre	GLOBAL GENETIC GOLD S3J

Valores de Crianza

BW	203	95% Rel
Proteína	-4.2 kg	4.1%
Grasa	15.5 kg	5.6%
Leche		-403
Peso vivo		-41.3
Células somáticas		-0.39
Fertilidad		1.5
Dificultad de parto hijas		-2.0
Dificultad de parto vacas		-0.3
Tiempo de gestación		2.3
NZ hijas ordeñando		744

Rasgos del estado

Adaptabilidad al ordeño	Despacio	-1	-0.5	00	0.5	1	Con rapidez	-0.20
Temperamento en sala	Nervioso						Plácido	-0.22
Velocidad de ordeño	Lento						Rápido	0.14
Opinión general del agricultor	Indeseable						Deseable	-0.12

CONFORMACIÓN

Estatura	Pequeña	-1	-0.5	00	0.5	1	Alto	-0.61
Capacidad lechera	Frágil						Espacioso	0.54
Ángulo de grupa	Pines altos						En pendiente	-0.13
Ancho de grupa	Estrecho						Amplio	-0.02
Piernas	Derecho						Curvo	0.10
Soporte de la ubre	Débiles						Fuerte	0.34
Ubre delantera	Suelto						Fuerte	0.51
Ubre trasera	Bajo						Alto	0.79
Pezón Delantero	Amplio						Cerca	0.03
Pezón trasero	Amplio						Cerca	-0.56
Longitud de pezón	Corto						Largo	0.41
Ubre en general	Indeseable						Deseable	0.63
Carácter lechero	Indeseable						Deseable	0.43



CARACTERÍSTICAS FUNCIONALES

		80	100	120	
Persistencia	102		■		alta
Células somáticas	109		■		bajo
Rsist. a la mastitis	110		■		alta
Velocidad de ordeño	95		■		rápida
Fertilidad hijas	108		■		alta
Vida productiva	111		■		larga
Facil. de parto toro	102		■		fácil
Facil. de parto hijas	107		■		fácil

PADRE: Calvin CALINO
ABUELO: Vetsch's Nesta CALVIN
MADRE: Gantenbein's Defender JARINA
ABUELA: Hilltop Acres Daredevil DEFENDER

NÚMERO DE HIJAS = 0

Nota Global		80	100	120	
Estructura	120		■		
Cadera	120		■		
Patas & pezuñas	121		■		
Ubre	138		■		
Altura grupa	116	pequeña	■		grande
Profundidad corporal	106	poca	■		mucha
Ancho de pecho	114	estrecho	■		ancho
Línea dorsal	115	curvada	■		prominente
Longitud de cadera	113	corta	■		larga
Ancho de cadera	106	estrecho	■		ancho
Ángulo de grupa	106	alto	■		bajo
Posicion del trocánter	110	detras	■		delante
Vista lateral patas	92	recta	■		curvada
Calidad de las patas	116	grueso	■		definido
Pezuña	118	débil	■		correcto
Talón	112	poco	■		mucho
Longitud ubre anterior	94	poca	■		mucha
Inserción ubre anterior	142	débil	■		fuerte
Ancho ubre posterior	113	estrecho	■		ancho
Altura ubre posterior	132	baja	■		alta
Profundidad ubre	131	baja	■		alta
Equilibrio ubre	117	levantada	■		caída
Ligamento central	123	débil	■		fuerte
Largo pezones anteriores	94	cortos	■		largos
Grosor pezones	117	finos	■		gordos
Posición pezones	125	ancha	■		adentro
Pos. pezones delanteros	123	ancha	■		estrecha
Pos. pezones traseros	123	ancha	■		estrecha
Musculatura	105	poca	■		mucha

VALORES TOTALES Y PARCIALES

GZW	WZW	MIW	NG	FIW
1'269	116	111	127	116

PRODUCCIÓN

Hijas	0	Leche	+236kg		
R%	61	Grasa	+6kg	-0.05%	
Beta Caseína	A2A2	Proteína	+14kg	+0.08%	
Kappa Caseína	BB				



MM: Gantenbeins Edgard JUPITA



M: Gantenbeins Defender JARINA



M: Gantenbeins Defender JARINA





BORMIO

CH 120.1510.3273.5

KÄLIngen Glenell BORMIO
aAa: 423 651

BROWN SWISS

VALORES TOTALES Y PARCIALES

GZW	WZW	MIW	NG	FIW
1'228	110	118	124	103

PADRE: KÄLIngen Nelgor GLENELL
ABUELO: Alder's Wagor NELGOR
MADRE: KÄLIngen Blooming BOCARDA
ABUELA: Scherma Glenn BLOOMING



PRODUCCIÓN

	12.24			
Hijas	0	Leche	+393kg	
R%	61	Grasa	+20kg	+0.06%
Beta Caseína	A2A2	Proteína	+20kg	+0.09%
Kappa Caseína	AB			

CARACTERÍSTICAS FUNCIONALES

		80	100	120	
Persistencia	96				alta
Células somáticas	103				bajo
Rsis. a la mastitis	100				alta
Velocidad de ordeño	106				rápida
Fertilidad hijas	101				alta
Vida productiva	104				larga
Facil. de parto toro	107				fácil
Facil. de parto hijas	82				fácil
Vitalidad d. ternero ind.	99				alto



M: KÄLIngen Blooming BOCARDA

NÚMERO DE HIJAS = 3

Nota Global		80	100	120
Estructura	121			
Cadera	128			
Patatas & pezuñas	110			
Ubre	135			
Altura grupa	114	pequeña		grande
Profundidad corp.	114	poca		mucha
Ancho de pecho	120	estrecho		ancho
Línea dorsal	104	curvada		prominente
Longitud de cadera	118	corta		larga
Ancho de cadera	112	estrecho		ancho
Ángulo de grupa	101	alto		bajo
Posición del trocánter	110	detras		detras
Vista lateral patas	99	recta		curvada
Calidad de las patas	90	grueso		definido
Pezuña	105	débil		correcto
Talón	121	poco		mucho
Longitud de ubre anterior	112	poca		mucha
Inserción ubre anterior	130	débil		fuerte
Ancho ubre posterior	120	estrecho		ancho
Altura ubre posterior	124	baja		alta
Profundidad ubre	123	baja		alta
Equilibrio ubre	123	levantada		caída
Ligamento central	116	débil		fuerte
Largo pezones anteriores	80	cortos		largos
Grosor pezones	108	finos		gordos
Posición pezones	119	ancha		adentro
Pos. pezones delanteros	115	ancha		estrecha
Pos. pezones traseros	114	ancha		estrecha
Musculatura.	117	poca		mucha



RANDY

CH 120.1697.8532.6

Juventus RANDY
aAa: 645 213

BROWN SWISS

VALORES TOTALES Y PARCIALES

GZW	WZW	MIW	NG	FIW
1'352	122	129	115	113

PADRE: Gisler's Canyon JUVENTUS
ABUELO: Cadura CANYON
MADRE: Fact OLMA
ABUELA: Kiba Anibal FACT



PRODUCCIÓN

	12.24			
Hijas	0	Leche	+789kg	
R%	56	Grasa	+21kg	-0.14%
Beta Caseína	A2A2	Proteína	+35kg	+0.10%
Kappa Caseína	BB			

CARACTERÍSTICAS FUNCIONALES

		80	100	120	
Persistencia	99				alta
Células somáticas	110				bajo
Rsis. a la mastitis	109				alta
Velocidad de ordeño	94				rápida
Fertilidad hijas	105				alta
Vida productiva	120				larga
Facil. de parto toro	104				fácil
Facil. de parto hijas	113				fácil



MM: Bender MELANIE

NÚMERO DE HIJAS = 0

Nota Global		80	100	120
Estructura	106			
Cadera	106			
Patatas & pezuñas	107			
Ubre	127			
Altura grupa	110	pequeña		grande
Profundidad corp.	106	poca		mucha
Ancho de pecho	110	estrecho		ancho
Línea dorsal	89	curvada		prominente
Longitud de cadera	105	corta		larga
Ancho de caderta	93	estrecho		ancho
Ángulo de grupa	110	alto		bajo
Posición del trocánter	109	detras		detras
Vista lateral patas	85	recta		curvada
Calidad de patas	92	grueso		definido
Pezuñas	130	débil		correcto
Talón	114	poco		mucho
Longitud de ubre anterior	108	poca		mucha
Inserción ubre anterior	120	débil		fuerte
Ancho ubre posterior	118	estrecho		ancho
Altura ubre posterior	109	baja		alta
Profundidad ubre	117	baja		alta
Equilibrio ubre	112	levantada		caída
Ligamento central	119	débil		fuerte
Largo pezones anteriores	94	cortos		largos
Grosor pezones	100	finos		gordos
Posición pezones	113	ancha		adentro
Pos. pezones delanteros	123	ancha		estrecha
Pos. pezones traseros	113	ancha		estrecha
Musculatura	103	poca		mucha



SIRIUS

CH 120.1399.0983.7

Neutop Sinatra SIRIUS
aAa: 162 543

BROWN SWISS

VALORES TOTALES Y PARCIALES

GZW	WZW	MIW	NG	FIW
1'268	116	135	106	99

PADRE: GS Seasidebloom SINATRA
ABUELO: Lime Rock Brookings SEASIDEBLOOM
MADRE: Neutop Huxoy SILVRETA
ABUELA: Hucos HUXOY



PRODUCCIÓN 12.24

Hijas	26	Leche	+653kg	
R%	78	Grasa	+45kg	+0.25%
Beta Caseína	A1A2	Proteína	+39kg	+0.21%
Kappa Caseína	AB			

CARACTERÍSTICAS FUNCIONALES

	80	100	120	
Persistencia	105			alta
Células somáticas	110			bajo
Rsist. a la mastitis	113			alta
Velocidad de ordeño	93			rápida
Temperamento	103			suave
Fertilidad hijas	91			alta
Vida productiva	101			larga
Facil. de parto toro	99			fácil
Facil. de parto hijas	108			fácil
Vitalidad d. ternero ind.	97			alto



M: Neutop Huxoy SILVRETA

NÚMERO DE HIJAS = 22

Nota Global	80	100	120
Estructura	111		
Cadera	113		
Patás & pezuñas	98		
Ubre	108		
Altura grupa	107	pequeña	grande
Profundidad corp.	104	poca	mucha
Ancho de pecho	103	estrecho	ancho
Línea dorsal	109	curvada	prominente
Longitud de cadera	110	corta	larga
Ancho de cadera	99	estrecho	ancho
Ángulo de grupa	101	alto	bajo
Posición del trocánter	107	detrás	delante
Vista lateral patas	102	recta	curvada
Calidad de las patas	94	grueso	definido
Pezuña	117	débil	correcto
Talón	92	poco	mucho
Longitud de ubre anterior	109	poca	mucha
Inserción ubre anterior	107	débil	fuerte
Ancho ubre posterior	109	estrecho	ancho
Altura ubre posterior	105	baja	alta
Profundidad ubre	106	baja	alta
Equilibrio ubre	98	levantada	caída
Ligamento central	91	débil	fuerte
Largo pezones anteriores	98	cortos	largos
Grosor pezones	97	finos	gordos
Posición pezones	79	ancha	adentro
Pos. pezones delanteros	98	ancha	estrecha
Pos. pezones traseros	89	ancha	estrecha
Musculatura.	103	poca	mucha



TELL-P-ET

CH 120.1615.2751.1

SCHILTER SWISS Filomen-P TELL-P-ET POC
aAa: 234 165

BROWN SWISS

VALORES TOTALES Y PARCIALES

GZW	WZW	MIW	NG	FIW
1'372	126	126	120	122

PADRE: Rinderweidhofs Victor-P FILOMEN-P
ABUELO: Viking VICTOR-P
MADRE: SCHILTER SWISS Superstar TABITA
ABUELA: Superbrown Kiba Blooming SUPERSTAR



PRODUCCIÓN 12.24

Hijas	0	Leche	+337kg	
R%	59	Grasa	+30kg	+0.22%
Beta Caseína	A1A2	Proteína	+30kg	+0.25%
Kappa Caseína	AB			

CARACTERÍSTICAS FUNCIONALES

	80	100	120	
Persistencia	107			alta
Células somáticas	117			bajo
Rsist. a la mastitis	114			alta
Velocidad de ordeño	105			rápida
Fertilidad hijas	110			alta
Vida productiva	109			larga
Facil. de parto toro	93			fácil
Facil. de parto hijas	112			fácil



HS von M: SCHILTER SWISS Antonov TILDA

NÚMERO DE HIJAS = 0

Nota Global	80	100	120
Estructura	118		
Cadera	115		
Patás & pezuñas	117		
Ubre	125		
Altura grupa	117	pequeña	grande
Profundidad corp.	116	poca	mucha
Ancho de pecho	114	estrecho	ancho
Línea dorsal	104	curvada	prominente
Longitud de cadera	125	corta	larga
Ancho de caderta	100	estrecho	ancho
Ángulo de grupa	94	alto	bajo
Posición del trocánter	102	detrás	delante
Vista lateral patas	109	recta	curvada
Calidad de patas	107	grueso	definido
Pezuñas	114	débil	correcto
Talón	118	poco	mucho
Longitud de ubre anterior	108	poca	mucha
Inserción ubre anterior	131	débil	fuerte
Ancho ubre posterior	106	estrecho	ancho
Altura ubre posterior	107	baja	alta
Profundidad ubre	118	baja	alta
Equilibrio ubre	108	levantada	caída
Ligamento central	100	débil	fuerte
Largo pezones anteriores	91	cortos	largos
Grosor pezones	97	finos	gordos
Posición pezones	119	ancha	adentro
Pos. pezones delanteros	124	ancha	estrecha
Pos. pezones traseros	119	ancha	estrecha
Musculatura	105	poca	mucha

DONATO-P

CH 120.1680.6209.1

Aiven DONATO-P POC B14C
aAa: 561 432

BROWN SWISS

VALORES TOTALES Y PARCIALES

GZW	WZW	MIW	NG	FIW
1'247	114	116	122	109

PADRE: Jolahofs Huge AIVEN
ABUELO: GoldHill Bender HUGE SG
MADRE: Taddei Top TI Victor-P DOREN-P
ABUELA: Viking-P VICTOR-P



PRODUCCIÓN

Hijas	0	Leche	+443kg
R%	58	Grasa	+8kg -0.13%
Beta Caseína	A2A2	Proteína	+21kg +0.08%
Kappa Caseína	AB		

CARACTERÍSTICAS FUNCIONALES

	80	100	120	
Persistencia	102	■		alta
Células somáticas	103	■		bajo
Rsist. a la mastitis	104	■		alta
Velocidad de ordeño	102	■		rápida
Fertilidad hijas	105	■		alta
Vida productiva	104	■		larga
Facil. de parto toro	96	■		fácil
Facil. de parto hijas	97	■		fácil

NÚMERO DE HIJAS = 0

Nota Global	80	100	120
Estructura	116	■	
Cadera	113	■	
Patas & pezuñas	112	■	
Ubre	133	■	
Altura grupa	112	pequeña	grande
Profundidad corp.	110	poca	mucha
Ancho de pecho	112	estrecho	ancho
Línea dorsal	105	curvada	prominente
Longitud de cadera	114	corta	larga
Ancho de cadera	98	estrecho	ancho
Ángulo de grupa	105	alto	bajo
Posición del trocánter	108	detras	delante
Vista lateral patas	99	recta	curvada
Calidad de las patas	88	grueso	definido
Pezuña	122	débil	correcto
Talón	125	poco	mucho
Longitud de ubre anterior	115	poca	mucha
Inserción ubre anterior	142	débil	fuerte
Ancho ubre posterior	113	estrecho	ancho
Altura ubre posterior	109	baja	alta
Profundidad ubre	122	baja	alta
Equilibrio ubre	109	levantada	caída
Ligamento central	96	débil	fuerte
Largo pezones anteriores	85	cortos	largos
Grosor pezones	109	finos	gordos
Posición pezones	114	ancha	adentro
Pos. pezones delanteros	120	ancha	estrecha
Pos. pezones traseros	111	ancha	estrecha
Musculatura.	109	poca	mucha



M: Taddei Top TI Victor-P DOREN-P

NELSON

CH 120.1622.0195.3

Glenastar NELSON
aAa: 216 345

BROWN SWISS

VALORES TOTALES Y PARCIALES

GZW	WZW	MIW	NG	FIW
1'095	99	110	115	98

PADRE: KÄLIngen Calvin GLENASTAR
ABUELO: Vetsch's Nesta CALVIN
MADRE: KÄLIngen Nello NELORA
ABUELA: Pleisch's Nelgor NELLO



PRODUCCIÓN

Hijas	0	Leche	+183kg
R%	60	Grasa	+7kg +0.00%
Beta Caseína	A2A2	Proteína	+13kg +0.09%
Kappa Caseína	BB		

CARACTERÍSTICAS FUNCIONALES

	80	100	120	
Persistencia	103	■		alta
Células somáticas	94	■		bajo
Rsist. a la mastitis	94	■		alta
Velocidad de ordeño	107	■		rápida
Fertilidad hijas	97	■		alta
Vida productiva	102	■		larga
Facil. de parto toro	106	■		fácil
Facil. de parto hijas	97	■		fácil

NÚMERO DE HIJAS = 0

Nota Global	80	100	120
Estructura	113	■	
Cadera	119	■	
Patas & pezuñas	109	■	
Ubre	120	■	
Altura grupa	119	pequeña	grande
Profundidad corp.	113	poca	mucha
Ancho de pecho	113	estrecho	ancho
Línea dorsal	97	curvada	prominente
Longitud de cadera	119	corta	larga
Ancho de cadera	110	estrecho	ancho
Ángulo de grupa	97	alto	bajo
Posición del trocánter	103	detras	delante
Vista lateral patas	103	recta	curvada
Calidad de las patas	100	grueso	definido
Pezuña	90	débil	correcto
Talón	116	poco	mucho
Longitud de ubre anterior	102	poca	mucha
Inserción ubre anterior	111	débil	fuerte
Ancho ubre posterior	118	estrecho	ancho
Altura ubre posterior	125	baja	alta
Profundidad ubre	111	baja	alta
Equilibrio ubre	118	levantada	caída
Ligamento central	126	débil	fuerte
Largo pezones anteriores	89	cortos	largos
Grosor pezones	110	finos	gordos
Posición pezones	109	ancha	adentro
Pos. pezones delanteros	126	ancha	estrecha
Pos. pezones traseros	124	ancha	estrecha
Musculatura.	107	poca	mucha



M: KÄLIngen Nello NELORA

COSMOS-ET

CH 120.1362.1531.3

Alpview Fact COSMOS-ET
aAa: 246 135

BROWN SWISS



PADRE: FACT Kiba Anibal FACT
ABUELO: ANIBAL Schärz BS Vigor ANIBAL
MADRE: KAARONA Babel's Zeus KAARONA
ABUELA: ZEUS Karl Peter's BS Zoldo ZEUS

VALORES TOTALES Y PARCIALES

GZW	MIW	FIW	WZW
1'241	110	122	128

PRODUCCIÓN 12.24
Hijas 51 Leche +92 kg
R% 86 Grasa +4 kg 0.00%
Beta Caseína A2A2 Proteína +14 kg +0.15%
Kappa Caseína BB

CARACTERÍSTICAS FUNCIONALES

	80	100	120	
Persistencia	115			alta
Células somáticas	117			bajo
Rsist. a la mastitis	115			alta
Velocidad de ordeño	100			rápida
Temperamento	116			suave
Fertilidad hijas	110			alta
Vida productiva	117			larga
Fácil. de parto toro	109			fácil
Fácil. de parto hijas	117			fácil
Vitalidad ternero ind.	93			alto
Aum. de rendimiento	95			mucho

NÚMERO DE HIJAS 36

Nota Global	80	100	120
Estructura	92		
Cadera	115		
Patás & pezuñas	95		
Ubre	110		
Altura grupa	87	pequeña	grande
Profundidad corporal	94	poca	mucha
Ancho de pecho	103	estrecho	ancho
Línea dorsal	81	curvada	prominente
Longitud de cadera	110	corta	larga
Ancho de cadera	99	estrecho	ancho
Ángulo de grupa	111	alto	bajo
Posición del trocánter	113	detrás	delante
Vista lateral patas	89	recta	curvada
Calidad de las patas	96	grueso	definido
Pezuñas	92	débil	correcto
Talón	94	poco	mucho
Longitud de ubre anterior	94	poca	mucha
Inserción ubre anterior	122	débil	fuerte
Ancho ubre posterior	92	estrecho	ancho
Altura ubre posterior	94	baja	alta
Profundidad ubre	117	baja	alta
Equilibrio ubre	99	levantada	caída
Ligamento central	86	débil	fuerte
Largo pezones anteriores	87	cortos	largos
Grosor pezones	96	finos	gordos
Posición pezones	62	ancha	adentro
Pos. pezones delanteros	92	ancha	estrecha
Pos. pezones traseros	81	ancha	estrecha
Musculatura	108	poca	mucha



Babels Vinozak DIVA 3Lakt



JET-ET

CH 120.1456.9405.5

Gisle's Bender JET-ET
aAa: 264 153

BROWN SWISS



PADRE: BENDER P.Livello Biver Pays BENDER
ABUELO: BIVER Scherma Blooming BIVER
MADRE: JANNA Gisle's Arrow JANNA
ABUELA: ARROW Superbrown Anibal ARROW

VALORES TOTALES Y PARCIALES

GZW	MIW	FIW	WZW
1228	124	102	106

PRODUCCIÓN 12.24
Hijas 0 Leche +474 kg
B % 63 Grasa +24 kg +0,06 %
Beta Caseína A2A2 Proteína +28 kg +0,16 %
Kappa Caseína BB

CARACTERÍSTICAS FUNCIONALES

	80	100	120	
Persistencia	95			Bajo
Células somáticas	111			Larga
Velocidad de ordeño	107			Alta
Fertilidad hijas	90			Alta
Vida Productiva	108			Fácil
Facilidad de parto	114			Fácil
Facilidad de parto hijas	94			Rápida

NÚMERO DE HIJAS = 0

Nota Global	80	100	120
Estructura y Capacidad	124		
Grupa	127		
Patás y pezuñas	122		
Ubre	125		
Estatura	123	Baja	Alta
Profundidad corporal	116	Poca	Mucha
Ancho del pecho	111	Estrecho	Ancho
Línea superior	118	Débil	Fuerte
Longitud de la grupa	108	Corta	Larga
Ancho de Isquiones	104	Estrecho	Ancho
Angulo de grupa	122	Alto	Bajo
Articulacion de la grupa	121	Posterior	Anterior
Patás traseras vista lateral	100	Rectas	Curvadas
Calidad de corvejon	107	Grueso	Plano
Cuartilla	110	Débil	Fuerte
Profundidad del talón	115	Poca	Mucha
Largo de la ubre anterior	106	Corta	Larga
Inserción delantera	116	Débil	Fuerte
Anchura de la inserción trasera	111	Estrecha	Ancha
Altura de la inserción trasera	116	Baja	Alta
Profundidad de la ubre	112	Baja	Alta
Piso de la Ubre	112	Bajo trasero	Alto trasero
Ligamento suspensorio	116	Débil	Fuerte
Largo de los pezones	93	Cortos	Largos
Forma de los pezones	95	Finos	Gruesos
Dirección de los pezones	105	Afuera	Vertical
Posición pezones delanteros	117	Abiertos	Cercanos
Posición pezones traseros	109	Abiertos	Cercanos
Musculatura	108	Débil	Fuerte



VS/PS de/von M: Gisle's Arrow JULI

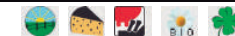


VINOX

CH 120.0598.1000.8

Vasient-P VINOX POF
aAa: 135 246

BROWN SWISS



PADRE: VASIENT-P VASIENT-P POC
ABUELO: VASIR
MADRE: TABEA Dillinger TABEA
ABUELA: DILLINGER Cutting Edge Premium DILLINGER

VALORES TOTALES Y PARCIALES

GZW	MIW	FIW	WZW
1'299	132	114	124

PRODUCCIÓN 12.24
Hijas 120 Leche +975kg
R% 94 Grasa +35kg -0,06 %
Beta Caseína A2A2 Proteína +35kg +0,01 %
Kappa Caseína BB

CARACTERÍSTICAS FUNCIONALES

	80	100	120	
Persistencia	105			alta
Células somáticas	116			bajo
Rsist. a la mastitis	112			alta
Velocidad de ordeño	106			rápida
Temperamento	108			suave
Fertilidad hijas	104			alta
Vida productiva	115			larga
Fácil. de parto toro	103			fácil
Fácil. de parto hijas	106			fácil
Vitalidad ternero ind.	103			alto
Aum. de rendimiento	118			mucho

NÚMERO DE HIJAS 104

Nota Global	80	100	120
Estructura	97		
Cadera	111		
Patás & pezuñas	90		
Ubre	97		
Altura grupa	97	pequeña	grande
Profundidad corporal	97	poca	mucha
Ancho de pecho	110	estrecho	ancho
Línea dorsal	77	curvada	prominente
Longitud de cadera	102	corta	larga
Ancho de cadera	130	estrecho	ancho
Ángulo de grupa	94	alto	bajo
Posición del trocánter	92	detrás	delante
Vista lateral patas	100	recta	curvada
Calidad de las patas	85	grueso	definido
Pezuñas	100	débil	correcto
Talón	93	poco	mucho
Longitud de ubre anterior	99	poca	mucha
Inserción ubre anterior	104	débil	fuerte
Ancho ubre posterior	108	estrecho	ancho
Altura ubre posterior	99	baja	alta
Profundidad ubre	101	baja	alta
Equilibrio ubre	81	levantada	caída
Ligamento central	89	débil	fuerte
Largo pezones anteriores	116	cortos	largos
Grosor pezones	108	finos	gordos
Posición pezones	94	ancha	adentro
Pos. pezones delanteros	80	ancha	estrecha
Pos. pezones traseros	86	ancha	estrecha
Musculatura	112	poca	mucha



SCHILTER SWISS Victor-P CAT-P





DOM-OB

CH 120.1347.3159.4

PADRE: BARTLI Vento BARTLI-OB
ABUELO: VENTO Viktor VENTO-OB
MADRE: DACHS Krieg's Wural DACHS-OB
ABUELA: WURAL Breiti's Winzer WURAL-OB

VALORES TOTALES Y PARCIALES

GZW	MIW	FIW	WZW
1206	100	113	118

PRODUCCIÓN

	12.24				
Hijas	6	Leche	+34 kg		
B %	70	Grasa	+14 kg	-0,18%	
Beta Caseína	A1/A2	Proteína	-4 kg	+0,08%	
Kappa Caseína	AA				

CARACTERÍSTICAS FUNCIONALES

		80	100	120	
Persistencia	110				Alta
Células somáticas	109				Bajo
Velocidad de ordeño	88				Rápido
Fertilidad Hijas	108				Alta
Vida Productiva	105				Larga
Facilidad de parto	99				Fácil
Facilidad de parto hijas	118				Fácil



Krieg's Wural DACHS-OB grazing 5Lact

Krieg's Bartli DOM-OB F2F O1F
aAa: 432 561

ORIGINAL BRAUNVIEH

NÚMERO DE HIJAS = 2

		80	100	120	
Nota Global	126				
Estructura y Capacidad	110				
Grupa	124				
Patatas y pezuñas	124				
Ubre	138				
Estatura	108				Baja
Profundidad corporal	97				Poca
Ancho del pecho	102				Estrecho
Línea Superior	104				Débil
Longitud de la grupa	110				Corta
Ancho de Isquiones	96				Estrecho
Angulo de la grupa	114				Alto
Articulación de la grupa	121				Posterior
Patatas traseras vista lateral	89				Rectas
Calidad del corvejón	111				Grueso
Cuartilla	110				Débil
Profundidad del talón	103				Baja
Largo de la ubre anterior	109				Corta
Inserción delantera	128				Débil
Anchura de la inserción trasera	106				Estrecha
Altura de la inserción trasera	130				Baja
Profundidad de la ubre	126				Baja
Piso de la ubre	118				Bajo trasero
Ligamento suspensorio	97				Débil
Largo de los pezones	103				Portos
Forma de los pezones	111				Finos
Dirección de los pezones	104				Afuera
Posición pezones delanteros	112				Abiertos
Posición pezones traseros	104				Abiertos
Musculatura	105				Débil

HERMANN-OB

CH 120.1424.1232.4

PADRE: HITO Sunehof Valido HITO-OB
ABUELO: VALIDO Vulkan VALIDO-OB
MADRE: REHLI Rino REHLI-OB
ABUELA: RINO Roos OB Roni RINO-OB

VALORES TOTALES Y PARCIALES

GZW	MIW	FIW	WZW
1183	125	104	109

PRODUCCIÓN

	12.24				
Hijas	0	Leche	+760 kg		
B %	66	Grasa	+23 kg	-0,10%	
Beta Caseína	A1/A2	Proteína	+29 kg	0,03%	
Kappa Caseína	AC				

CARACTERÍSTICAS FUNCIONALES

		80	100	120	
Persistencia	78				Alta
Células somáticas	115				Bajo
Velocidad de ordeño	97				Rápido
Fertilidad Hijas	101				Alta
Vida Productiva	98				Larga
Facilidad de parto	95				Fácil
Facilidad de parto hijas	101				Fácil



Iten Unterägeri Hito HERMANN-OB front

Iten Unterägeri Hito HERMANN-OB F2F O1C
aAa: 432 561

ORIGINAL BRAUNVIEH

NÚMERO DE HIJAS = 0

		80	100	120	
Nota Global	113				
Estructura y Capacidad	116				
Grupa	118				
Patatas y pezuñas	116				
Ubre	108				
Estatura	125				Baja
Profundidad corporal	115				Poca
Ancho del pecho	110				Estrecho
Línea Superior	90				Débil
Longitud de la grupa	122				Corta
Ancho de Isquiones	113				Estrecho
Angulo de la grupa	96				Alto
Articulación de la grupa	99				Posterior
Patatas traseras vista lateral	97				Rectas
Calidad del corvejón	103				Grueso
Cuartilla	100				Débil
Profundidad del talón	97				Poca
Largo de la ubre anterior	97				Corta
Inserción delantera	105				Débil
Anchura de la inserción trasera	118				Estrecha
Altura de la inserción trasera	120				Baja
Profundidad de la ubre	100				Baja
Piso de la ubre	108				Bajo trasero
Ligamento suspensorio	90				Débil
Largo de los pezones	105				Portos
Forma de los pezones	98				Finos
Dirección de los pezones	98				Afuera
Posición pezones delanteros	112				Abiertos
Posición pezones traseros	93				Abiertos
Musculatura	94				Débil

ORTSTOCK-OB

CH 120.1356.0461.3

PADRE: ORELIO Winzer ORELIO-OB
ABUELO: WINZER Wallo WINZER-OB
MADRE: ELIAN E dual ELIAN-OB
ABUELA: EDUAL Graf EDUAL-OB

VALORES TOTALES Y PARCIALES

GZW	MIW	FIW	WZW
1219	113	106	120

PRODUCCIÓN

	12.24				
Hijas	0	Leche	+372 kg		
B %	67	Grasa	+10 kg	-0,07 %	
Beta Caseína	A1/A1	Proteína	+16 kg	+0,03 %	
Kappa Caseína	BB				

CARACTERÍSTICAS FUNCIONALES

		80	100	120	
Persistencia	110				Alta
Células somáticas	110				Bajo
Velocidad de ordeño	104				Rápido
Fertilidad Hijas	97				Alta
Vida Productiva	106				Larga
Facilidad de parto	101				Fácil
Facilidad de parto hijas	89				Fácil



E dual ELIAN-OB

Betschart Hengsthorn Orello ORTSTOCK-OB F2F O1F
aAa: 516 342

ORIGINAL BRAUNVIEH

NÚMERO DE HIJAS = 0

		80	100	120	
Nota Global	109				
Estructura y Capacidad	98				
Grupa	114				
Patatas y pezuñas	109				
Ubre	114				
Estatura	93				Baja
Profundidad corporal	97				Poca
Ancho del pecho	99				Estrecho
Línea Superior	98				Débil
Longitud de la grupa	103				Corta
Ancho de Isquiones	107				Estrecho
Angulo de la grupa	110				Alto
Articulación de la grupa	107				Posterior
Patatas traseras vista lateral	102				Rectas
Calidad del corvejón	100				Grueso
Cuartilla	108				Débil
Profundidad del talón	114				Poca
Largo de la ubre anterior	95				Corta
Inserción delantera	97				Débil
Anchura de la inserción trasera	88				Estrecha
Altura de la inserción trasera	97				Baja
Profundidad de la ubre	117				Baja
Piso de la ubre	117				Bajo trasero
Ligamento suspensorio	96				Débil
Largo de los pezones	97				Portos
Forma de los pezones	99				Finos
Dirección de los pezones	87				Afuera
Posición pezones delanteros	101				Abiertos
Posición pezones traseros	96				Abiertos
Musculatura	105				Débil



IKAR-OB

CH 120.1364.4746.2

Ben'T Oreljo IKAR-OB
aAa: 561 432

ORIGINAL BRAUNVIEH

VALORES TOTALES Y PARCIALES

GZW	MIW	FIW	WZW
1183	107	110	122

PADRE: ORELIO Winzer ORELIO-OB
ABUELO: WINZER Wallo WINZER-OB
MADRE: ISOLA Reto ISOLA-OB
ABUELA: RETO Rico RETO-OB



PRODUCCIÓN

12.24			
Hijas	3	Leche	+340 kg
B %	68	Grasa	+6 kg -0.11%
Beta Caseína	A1/A1	Proteína	+6 kg -0,05 %
Kappa Caseína	AB		

CARACTERÍSTICAS FUNCIONALES

	80	100	120	
Persistencia	102			Alta
Células somáticas	113	█		Bajo
Velocidad de ordeño	98	█		Rápido
Fertilidad Hijas	100			Alta
Vida Productiva	108	█		Larga
Facilidad de parto	101	█		Fácil
Facilidad de parto hijas	86	█		Fácil

NÚMERO DE HIJAS = 2

	80	100	120
Nota Global	110		
Estructura y Capacidad	102		
Grupa	103		
Patatas y pezuñas	117		
Ubre	112		
Estatura	85 Baja		Alta
Profundidad corporal	97 Poca		Mucha
Ancho del pecho	100 Estrecho		Ancho
Linea superior	102 Débil		Fuerte
Longitud de la grupa	85 Corta		Larga
Ancho de Isquiones	105 Estrecho		Ancho
Angulo de grupa	99 Alto		Bajo
Articulacion de la grupa	97 Posterior		Anterior
Patatas traseras vista lateral	97 Rectas		Curvadas
Calidad de corvejón	104 Grueso		Plano
Cuartilla	110 Débil		Fuerte
Profundidad del talón	112 Poca		Mucha
Largo de la ubre anterior	98 Corta		Larga
Inserción delantera	107 Débil		Fuerte
Anchura de la inserción trasera	90 Estrecha		Ancha
Altura de la inserción trasera	105 Baja		Alta
Profundidad de la ubre	111 Baja		Alta
Piso de la Ubre	110 Bajo trasero		Alto trasero
Ligamento suspensorio	96 Débil		Fuerte
Largo de los pezones	100 Cortos		Largos
Forma de los pezones	102 Finos		Gruesos
Dirección de los pezones	85 Afuera		Vertical
Posición pezones delanteros	102 Abiertos		Cercanos
Posición pezones traseros	93 Abiertos		Cercanos
Musculatura	113 Débil		Fuerte



Theraulaz Reto ISOLA-OB

CORSIN-SF

CH 120.1345.4760.7

Bärtschi's Bivio CORSIN-SF CDF 100% SF
aAa: 561 432

SWISS FLECKVIEH

VALORES TOTALES Y PARCIALES

ISSET	IPL	ITP	IFF	IVF
1093	105	107	107	100

PADRE: BIVIO Bond BIVIO-SF
ABUELO: BOND Frei's Renato BOND-SF
MADRE: COSMEA Bärtschi's Kata COSMEA-SF
ABUELA: KATA Katino KATA-SF



PRODUCCIÓN

12.24			
Hijas	32	Leche	+341 kg
B %	79	Grasa	+ 6 kg -0,11 %
Beta Caseína	A1A1	Proteína	+ 8 kg -0,05 %
Kappa Caseína	AB		

CARACTERÍSTICAS FUNCIONALES

	80	100	120	
Persistencia	100			Alta
Células somáticas	116	█		Bajo
Velocidad de ordeño	114	█		Rápido
Fertilidad Hijas	101			Alta
Vida Productiva	108	█		Larga
Facilidad de parto	113	█		Fácil
Facilidad de parto hijas	91	█		Fácil

NÚMERO DE HIJAS = 18

	80	100	120
Nota Global	107		
Estructura y Capacidad	102		
Patatas y pezuñas	99		
Ubre	104		
Pezones	111		
Estatura	94 Baja		Alta
Ancho del pecho	112 Estrecho		Ancho
Profundidad corporal	108 Poca		Mucha
Musculatura	106 Débil		Fuerte
Estilo	91 Poco		Mucho
Angulo de la grupa	92 Alto		Bajo
Ancho de Isquiones	93 Estrecho		Ancho
Calidad del hueso	99 Grueso		Poco
Patatas traseras vista lateral	107 Rectas		Curvadas
Cuartilla	86 Cerrado		Abierto
Profundidad del talón	91 Poca		Mucha
Patatas traseras vista posterior	105 Hacia dentro		Paralelo
Movimiento	107 Mala		Ideal
Inserción delantera	99 Débil		Fuerte
Largo de la ubre anterior	96 Corto		Largo
Altura de la inserción trasera	93 Baja		Alta
Anchura de la inserción trasera	90 Estrecha		Ancha
Ligamento suspensorio	108 Débil		Fuerte
Profundidad de la ubre	102 Baja		Alta
Textura de la ubre	107 Carnoso		Flexible
Largo de pezones	106 Cortos		Largos
Colocación pezones delanteros	99 Abiertos		Cercanos
Colocación pezones traseros	99 Abiertos		Cercanos



Baertschis Kata-SF COSMEA-SF



ALLEGRO-PP-SF

CH 120.1688.1489.8

Hänni Farms Lorbas-P ALLEGRO-PP-SF POS MWC
aAa: 315 246

SWISS FLECKVIEH

VALORES TOTALES Y PARCIALES

ISET	IPL	ITP	IFF	IFV
1'136	114	112	96	99

PADRE: GrüGru Lucky-PP LORBAS-P-SF
ABUELO: Zimmerview Jax-P LUCKY-PP RED
MADRE: Hänni Farms Star-P ANEMONE-P-SF
ABUELA: Hänni Farms Colt-P STAR-P-SF



PRODUCCIÓN 12.24

Hijas	0	Leche	+492kg
R%	53	Grasa	+23kg +0.04%
Beta Caseína	A2A2	Proteína	+21kg +0.04%
Kappa Caseína	AB		

CARACTERÍSTICAS FUNCIONALES

	80	100	120	
Persistencia	99	■		alta
Células somáticas	98	■		bajo
Rsist. a la mastitis	92	■		alta
Velocidad de ordeño	113	■		rápida
Temperamento	110	■		suave
Fertilidad hijas	99	■		alta
BSC	97	■		alto
Comida emparejada	95	■		alto
Vida productiva	98	■		largo
Fácil. de parto toro	114	■		fácil
Fácil. de parto hijas	108	■		fácil

NÚMERO DE HIJAS 0

Nota Global	80	100	120
Estructura	106	■	
Patas & pezuñas	98	■	
Ubre	122	■	
Pezones	97	■	
Altura grupa	105	pequeña	grande
Ancho de pecho	105	estrecho	ancho
Profundidad corp.	104	poca	mucha
Musculatura	95	poca	mucha
Estilo	106	poco	mucho
Águlo de grupa	95	alto	bajo
Ancho de cadera	111	estrecho	ancho
Calidad del hueso	106	grueso	poco
Patas tras. vista lat.	85	rectas	curvadas
Cuartilla	106	cerrado	abierto
Profundidad de talón	106	poca	mucha
Patas tras. vista post	84	hacia adentro	paralelo
Locomoción	89	mala	ideal
Inserción delantera	119	débil	fuerte
Longitud de ubre anterior	106	poca	mucha
Ancho de ubre posterior	115	estrecho	ancho
Altura de ubre posterior	121	baja	alta
Ligamento suspensorio	99	débil	fuerte
Profundidad ubre	115	baja	alta
Textura de la ubre	114	carnoso	flexible
Largo pezones anteriores	106	cortos	largos
Pos. pezones delanteros	90	ancha	estrecha
Pos. pezones traseros	101	ancha	estrecha



M: Haenni Farms
Star-P ANEMONE-P-SF



TONI-SF

CH 120.1078.6281.2

Aebischer Riedstätt Odyssey TONI-SF
aAa: 156 324

SWISS FLECKVIEH

VALORES TOTALES Y PARCIALES

ISET	IPL	ITP	IFF	IFV
1'144	128	110	78	105

PADRE: Plattery Blitz ODYSSEY-ET RED
ABUELO: Schrago Jordan BLITZ-ET RED
MADRE: Dario RAMONA-SF
ABUELA: Kobi DARIO-SI



PRODUCCIÓN 12.24

Hijas	80	Leche	1'314kg
R%	92	Grasa	+49kg -0.06%
Beta Caseína	A1A1	Proteína	+41kg -0.05%
Kappa Caseína	AB		

CARACTERÍSTICAS FUNCIONALES

	80	100	120	
Persistencia	97	■		alta
Células somáticas	89	■		bajo
Rsist. a la mastitis	88	■		alta
Velocidad de ordeño	100	■		rápida
Temperamento	105	■		suave
Fertilidad hijas	81	■		alta
BSC	88	■		alto
Comida emparejada	84	■		alto
Vida productiva	93	■		largo
Fácil. de parto toro	96	■		fácil
Fácil. de parto hijas	90	■		fácil
vitalidad ternero ind	94	■		alto
Aum.de rendimiento	83	■		mucho

NÚMERO DE HIJAS 0

Nota Global	80	100	120
Estructura	108	■	
Patas & pezuñas	110	■	
Ubre	105	■	
Pezones	103	■	
Altura grupa	108	pequeña	grande
Ancho de pecho	101	estrecho	ancho
Profundidad corp.	123	poca	mucha
Musculatura	87	poca	mucha
Estilo	107	poco	mucho
Águlo de grupa	114	alto	bajo
Ancho de cadera	97	estrecho	ancho
Calidad del hueso	119	grueso	poco
Patas tras. vista lat.	115	rectas	curvadas
Cuartilla	87	cerrado	abierto
Profundidad de talón	80	poca	mucha
Patas tras. vista post	121	hacia adentro	paralelo
Locomoción	111	mala	ideal
Inserción delantera	101	débil	fuerte
Longitud de ubre anterior	112	poca	mucha
Ancho de ubre posterior	111	estrecho	ancho
Altura de ubre posterior	103	baja	alta
Ligamento suspensorio	114	débil	fuerte
Profundidad ubre	90	baja	alta
Textura de la ubre	98	carnoso	flexible
Largo pezones anteriores	106	cortos	largos
Pos. pezones delanteros	105	ancha	estrecha
Pos. pezones traseros	117	ancha	estrecha



M: Aebischer Dario RAMONA



SIMEON-SF

CH 120.1345.7056.8

Aebersold Beatenberg Tornado SIMEON-SF 100% SF
aAa: 513 642

SWISS FLECKVIEH



PADRE: TORNADO Odyssey TORNADO-SF
ABUELO: ODYSSEY Plattery Blitz ODYSSEY-SF
MADRE: SISSI Gregory SISSI-SF
ABUELA: GREGORY Reedmountain Hilco GREGORY-SF

VALORES TOTALES Y PARCIALES

ISET	IPL	ITP	IFF	IVF
1203	105	116	98	113

PRODUCCIÓN		12.24		
Hijas	17	Leche	+393 kg	
B %	72	Grasa	+2 kg	-0,19%
Beta Caseína	A1/A2	Proteína	+11 kg	-0,03%
Kappa Caseína	AA			

CARACTERÍSTICAS FUNCIONALES

	80	100	120	
Persistencia	95			Alta
Células somáticas	98			Bajo
Velocidad de ordeño	107			Rápido
Fertilidad Hijas	95			Alta
Vida Productiva	107			Larga
Facilidad de parto	129			Fácil
Facilidad de parto hijas	99			Fácil

NÚMERO DE HIJAS = 9

	80	100	120
Nota Global	116		
Estructura y Capacidad	95		
Patatas y pezuñas	119		
Ubre	122		
Pezones	109		
Estatura	76	Baja	Alta
Ancho del pecho	94	Estrecho	Ancho
Profundidad corporal	98	Poca	Mucha
Musculatura	97	Débil	Fuerte
Estilo	111	Poco	Mucho
Angulo de la grupa	90	Alto	Bajo
Ancho de Isquiones	92	Estrecho	Ancho
Calidad del hueso	125	Grueso	Poco
Patatas traseras vista lateral	110	Rectas	Curvadas
Cuartilla	90	Cerrado	Abierto
Profundidad del talón	88	Poca	Mucha
Patatas traseras vista posterior	115	Hacia dentro	Paralelo
Movimiento	127	Mala	Ideal
Inserción delantera	123	Débil	Fuerte
Largo de la ubre anterior	96	Corto	Largo
Altura de la inserción trasera	127	Baja	Alta
Anchura de la inserción trasera	117	Estrecha	Ancha
Ligamento suspensorio	96	Débil	Fuerte
Profundidad de la ubre	116	Baja	Alta
Textura de la ubre	120	Carnoso	Flexible
Largo de pezones	90	Cortos	Largos
Colocación pezones delanteros	119	Abiertos	Cercanos
Colocación pezones traseros	103	Abiertos	Cercanos



Aebersold Sten SARINA-SF



VAN GOGH-P-SF

CH 120.1098.6246.9

Redhill Beer Ladd-P VAN GOGH-P-SF POC CDC 100% SF
aAa: 423 651

SWISS FLECKVIEH



PADRE: LADD-P Tiger-Lily LADD-P RED POC
ABUELO: DESTRY Scientific DESTRY RDC
MADRE: VENUS Redhill Beer Stadel VENUS-SF
ABUELA: STADEL Stollberg STADEL RED

VALORES TOTALES Y PARCIALES

ISET	ITP	IPL	IFF	IVF
1176	114	126	102	87

PRODUCCIÓN		12.24		
Hijas	596	Leche	+86 kg	
B %	99	Grasa	+16 kg	+0,16%
Beta Caseína	A2/A2	Proteína	+19 kg	+0,20%
Kappa Caseína	BB			

CARACTERÍSTICAS FUNCIONALES

	80	100	120	
Persistencia	106			Alta
Células somáticas	111			Bajo
Velocidad de ordeño	93			Rápido
Fertilidad Hijas	94			Alta
Vida Productiva	115			Larga
Facilidad de parto	82			Fácil
Facilidad de parto hijas	90			Fácil

NÚMERO DE HIJAS = 348

	80	100	120
Nota Global	126		
Estructura y Capacidad	111		
Grupa	106		
Patatas y pezuñas	130		
Ubre	116		
Estatura	128	Baja	Alta
Altura Vista frontal	110	Estrecho	Ancho
Ancho del pecho	105	Poca	Mucha
Profundidad corporal	100	Debil	Fuerte
Fortaleza del lomo	113	Poco	Mucho
Lechero	97	Alto	Bajo
Angulo de grupo	125	Estrecho	Ancho
Ancho de Isquiones	95	Grueso	Poco
Calidad del hueso	84	Rectas	Curvadas
Patatas vista lateral	123	Cerrado	Abierto
Angulo pezuña	126	Poca	Mucha
Altura Talón	91	Hacia dentro	Paralelo
Patatas vista posterior	102	Mala	Ideal
Movimiento	121	Debil	Fuerte
Inserción delantera	92	Corto	Largo
Altura de la inserción trasera	116	Baja	Alta
Anchura de la inserción trasera	111	Estrecha	Ancha
Profundidad de la ubre	107	Debil	Fuerte
Ligamento suspensorio	125	Baja	Alta
Textura de la ubre	125	Carnoso	Flexible
Longitud del pezón delantero	112	Cortos	Largos
Colocación pezones delanteros	115	Abiertos	Cercanos
Colocación pezones traseros	114	Abiertos	Cercanos



VAN GOGH-P-SF VIOLETTA-SF



VEGAS-SF

CH 120.1340.0240.3

deFORME Bivio VEGAS-SF CDF 100%SF
aAa: 351 426

SWISS FLECKVIEH



PADRE: BIVIO Bond BIVIO-SF
ABUELO: BOND Frei's Renato BOND-SF
MADRE: VIVACE deFORME Lancelot VIVACE-SF
ABUELA: LANCELOT deFORME Lemax LANCELOT-SF

VALORES TOTALES Y PARCIALES

ISET	ITP	IPL	IFF	IVF
1097	122	119	89	85

PRODUCCIÓN		12.24		
Hijas	12	Leche	+470 kg	
B %	66	Grasa	+51 kg	+0,38%
Beta Caseína	A1/A1	Proteína	+21 kg	+0,06%
Kappa Caseína	AA			

CARACTERÍSTICAS FUNCIONALES

	80	100	120	
Persistencia	92			Alta
Células somáticas	99			Bajo
Velocidad de ordeño	117			Rápido
Fertilidad Hijas	92			Alta
Vida Productiva	97			Larga
Facilidad de parto	105			Fácil
Facilidad de parto hijas	106			Fácil

EXTERIORES HIJAS = 6

	80	100	120
Nota Global	119		
Estructura y Capacidad	110		
Grupa	105		
Patatas y pezuñas	118		
Ubre	107		
Estatura	106	Baja	Alta
Altura Vista frontal	109	Estrecho	Ancho
Ancho del pecho	119	Poca	Mucha
Profundidad corporal	93	Debil	Fuerte
Fortaleza del lomo	111	Poco	Mucho
Lechero	95	Alto	Bajo
Angulo de grupo	117	Estrecho	Ancho
Ancho de Isquiones	106	Grueso	Poco
Calidad del hueso	115	Rectas	Curvadas
Patatas vista lateral	94	Cerrado	Abierto
Angulo pezuña	100	Poca	Mucha
Altura Talón	97	Hacia dentro	Paralelo
Patatas vista posterior	111	Mala	Ideal
Movimiento	105	Debil	Fuerte
Inserción delantera	108	Corto	Largo
Altura de la inserción trasera	107	Baja	Alta
Anchura de la inserción trasera	106	Estrecha	Ancha
Profundidad de la ubre	122	Debil	Fuerte
Ligamento suspensorio	122	Baja	Alta
Textura de la ubre	118	Carnoso	Flexible
Longitud del pezón delantero	107	Cortos	Largos
Colocación pezones delanteros	105	Abiertos	Cercanos
Colocación pezones traseros	122	Abiertos	Cercanos



deFORME Lancelot-SF VIVACE-SF



CEDRIC-SI

CH 120.1348.8223.4

Haldimann Schwarzenegg Bueno
CEDRIC-SI TPF Code:60 aAa: 426 153 **SIMENTAL LECHERO**



CARACTERÍSTICAS FUNCIONALES

		80	100	120	
Persistencia	106		■		alta
Células somáticas	102		■		bajo
Rsist. a la mastitis	99		■		alta
Velocidad de ordeño	109		■		rápida
Temperamento	102		■		suave
Fertilidad hijas	100		■		alta
BSC	101		■		alto
Comida emparejada	93		■		alto
Vida productiva	99		■		largo
Fácil. de parto toro	99		■		fácil
Fácil. de parto hijas	98		■		fácil
Vitalidad ternero ind.	100		■		alto
Aum. de rendimiento	102		■		mucho

PADRE: BUENO Tur-Bach Adi BUENO-SI

ABUELO: ADI Hugo ADI-SI

MADRE: CORONA Apollo CORONA-SI

ABUELA: APOLLO Peter APOLLO-SI

VALORES TOTALES Y PARCIALES

ISSET	IPL	ITP	IFF	IVF
1'165	114	118	104	88

PRODUCCIÓN

	12.24		
Hijas	64		
R%	87		
Beta Caseína	A1A2		
Kappa Caseína	AB		
Leche	+421 kg		
Grasa	+25 kg	+0.11%	
Proteína	+18 kg	+0.04%	



Haldimann Cedric LOLITA-SI

NÚMERO DE HIJAS 26

Nota Global		80	100	120
Estructura	116		■	
Patas & pezuñas	101		■	
Ubre	113		■	
Pezones	111		■	
Altura grupa	104	pequeña	■	grande
Ancho de pecho	110	estrecho	■	ancho
Profundidad corp.	110	poca	■	mucha
Musculatura	105	poca	■	mucha
Estilo	111	poco	■	mucho
Ángulo de grupa	105	alto	■	bajo
Ancho de cadera	105	estrecho	■	ancho
Calidad del hueso	96	grueso	■	poco
Patas tras. vista lat.	105	rectas	■	curvadas
Cuartilla	109	cerrado	■	abierto
Profundidad de talón	104	poca	■	mucha
Patas tras. vista post	110	hacia adentro	■	paralelo
Locomoción	100	mala		ideal
Inserción delantera	108	débil	■	fuerte
Longitud de ubre anterior	99	poca	■	mucha
Ancho de ubre posterior	120	estrecho	■	ancho
Altura de ubre posterior	108	baja	■	alta
Ligamento suspensorio	107	débil	■	fuerte
Profundidad ubre	108	baja	■	alta
Textura de la ubre	110	carnoso	■	flexible
Largo pezones anteriores	96	cortos	■	largos
Pos. pezones delanteros	116	ancha	■	estrecha
Pos. pezones traseros	113	ancha	■	estrecha



M: Apollo CORONA-SI



HS: Haldimann Hirt CORINA-SI



CHLAUS-SI

CH 120.1396.8792.6

VALORES TOTALES Y PARCIALES

ISET	ITP	IPL	IFF	IVF
1'085	101	105	111	103

Perreten Lauenen Aron CHLAUS-SI TPF Code:60
aAa: 654 123

SIMENTAL LECHERO

PADRE: ARON Alex ARON-SI
ABUELO: ALEX Napoleon ALEX-SI
MADRE: CALANDA Fabian CALANDA-SI
ABUELA: FABIAN Viktor FABIAN-SI



NÚMERO DE HIJAS 0

Nota Global	80	100	120
Estructura	101		
Patás & pezuñas	98		
Ubre	103		
Pezones	104		
Altura de grupa	82	pequeña	grande
Ancho de pecho	99	estrecho	ancho
Profundidad corp.	94	poca	mucha
Musculatura	99	poca	mucha
Estilo	104	poco	mucho
Ángulo de grupa	104	alto	bajo
Ancho de cadera	97	estrecho	ancho
Calidad de hueso	111	grueso	poco
Patás tras. vista lat.	108	rectas	curvadas
Cuartilla	86	cerrado	abierto
Profundidad de talón	84	poca	mucha
Patás tras. vista post	103	hacia dentro	paralelo
Locomoción	109	mala	ideal
Inserción delantera	108	débil	fuerte
Longitud de ubre anterior	95	poca	mucha
Ancho ubre posterior	99	estrecho	ancho
Altura ubre posterior	104	baja	alta
Ligamento suspensorio	102	débil	fuerte
Profundidad ubre	105	baja	alta
Textura de la ubre	108	carnoso	flexible
Largo pezones anteriores	96	cortos	largos
Pos. pezones delanteros	116	ancha	estrecha
Pos. pezones traseros	109	ancha	estrecha

PRODUCCIÓN 12.24

Hijas	45	Leche	+289 kg
R%	81	Grasa	+7 kg -0.05%
Beta Caseína	A2A2	Proteína	+9 kg -0.01%
Kappa Caseína	AA		

CARACTERÍSTICAS FUNCIONALES

	80	100	120	
Persistencia	101			alta
Células somáticas	104			bajo
Rsis. a la mastitis	104			alta
Velocidad de ordeño	109			rápida
Temperamento	104			suave
Fertilidad hijas	103			alta
BCS	99			alto
Comida emparejada	115			alto
Vida productiva	103			larga
Fácil. parto toro	112			fácil
Fácil. parto hijas	111			fácil
Vitalidad ternero ind.	103			alto



Fabian CALANDA-SI 1Lact

HELD-SI

CH 120.1400.6855.4

VALORES TOTALES Y PARCIALES

ISET	ITP	IPL	IFF	IVF
1'066	108	115	90	87

Oesch Schwarzenegg Arno HELD-SI TPF Code:60
aAa: 561 432

SIMENTAL LECHERO

PADRE: ARNO Benua ARNO-SI
ABUELO: BENUA Tur-Bach Alex BENUA-SI
MADRE: HERTA Apollo HERTA-SI
ABUELA: APOLLO Peter APOLLO-SI



NÚMERO DE HIJAS 0

Nota Global	80	100	120
Estructura	107		
Patás & pezuñas	97		
Ubre	105		
Pezones	112		
Altura de grupa	95	pequeña	grande
Ancho de pecho	108	estrecho	ancho
Profundidad corp.	108	poca	mucha
Musculatura	95	poca	mucha
Estilo	110	poco	mucho
Ángulo de grupa	96	alto	bajo
Ancho de cadera	110	estrecho	ancho
Calidad de hueso	99	grueso	poco
Patás tras. vista lat.	104	rectas	curvadas
Cuartilla	96	cerrado	abierto
Profundidad de talón	97	poca	mucha
Patás tras. vista post	98	hacia dentro	paralelo
Locomoción	104	mala	ideal
Inserción delantera	107	débil	fuerte
Longitud de ubre anterior	117	poca	mucha
Ancho ubre posterior	112	estrecho	ancho
Altura ubre posterior	103	baja	alta
Ligamento suspensorio	102	débil	fuerte
Profundidad ubre	98	baja	alta
Textura de la ubre	103	carnoso	flexible
Largo pezones anteriores	103	cortos	largos
Pos. pezones delanteros	106	ancha	estrecha
Pos. pezones traseros	106	ancha	estrecha

PRODUCCIÓN 12.24

Hijas	11	Leche	+926 kg
R%	64	Grasa	+32 kg -0.07%
Beta Caseína	A1A2	Proteína	+27 kg -0.06%
Kappa Caseína	BB		

CARACTERÍSTICAS FUNCIONALES

	80	100	120	
Persistencia	93			alta
Células somáticas	96			bajo
Rsis. a la mastitis	98			alta
Velocidad de ordeño	108			rápida
Temperamento	107			suave
Fertilidad hijas	91			alta
BCS	92			alto
Comida emparejada	100			alto
Vida productiva	104			larga
Fácil. parto toro	80			fácil
Fácil. parto hijas	76			fácil
Vitalidad ternero ind.	102			alto



Oesch Schwarzenegg Arno HELD-SI front



HIRT-SI

CH 120.0948.9712.5

Brügger Giljan Frütigen Bill HIRT-SI
aAa: 462 531

SIMMENTAL

VALORES TOTALES Y PARCIALES

ISET	IPL	ITP	IFF	IFV
1'212	113	113	106	112

PADRE: Hugo BILL-SI
ABUELO: Bello HUGO-SI
MADRE: Unic HIRTIN-SI
ABUELA: Manor UNIC-SI



PRODUCCIÓN		12.24		
Hijas	239	Leche	+654kg	
R%	97	Grasa	+32kg	+0.07%
Beta Caseína	A2A2	Proteína	+19kg	-0.04%
Kappa Caseína	AB			

CARACTERÍSTICAS FUNCIONALES

	80	100	120	
Persistencia	107			alta
Células somáticas	113			bajo
Rsis. a la mastitis	104			alta
Velocidad de ordeño	91			rápida
Temperamento	99			suave
Fertilidad hijas	95			alta
BCS	99			alto
Comida emparejada	87			alto
Vida productiva	109			larga
Facil. de parto toro	96			fácil
Facil. de parto hijas	107			fácil
Vitalidad del ternero ind.	103			alto
Aum. de rendimiento	100			mucho



Haldmann Hirt CORIMA-SI

NÚMERO DE HIJAS = 96

Nota Global	80	100	120
Estructura	120		
Patas & pezuñas	96		
Ubre	109		
Pezones	97		
Altura grupa	112	pequeña	grande
Ancho de pecho	110	estrecho	ancho
Profundidad corp.	113	poca	mucho
Musculatura	104	poca	mucho
Estilo	118	poco	mucho
Ángulo de grupa	113	alto	bajo
Ancho de cadera	108	estrecho	ancho
Calidad del hueso	100	grueso	poco
Patras tras. vista lat	88	rectas	curvadas
Cuartilla	112	cerrado	abierto
Profundidad de talón	107	poca	mucho
Patras tras. vista post	91	hacia dentro	paralelo
Locomoción	91	mala	ideal
Inserción delantera	107	débil	fuerte
Longitud de ubre anterior	99	poca	mucho
Ancho ubre posterior	103	estrecho	ancho
Altura ubre posterior	106	baja	alta
Ligamento suspensorio	94	débil	fuerte
Profundidad de ubre	107	baja	alta
Textura de ubre	102	caroso	flexible
Largo pezones anteriores	102	cortos	largos
Pos. pezones delanteros	89	ancha	estrecha
Pos. pezones traseros	89	ancha	estrecha



MANITOU-SI

CH 120.1463.1550.8

Simenoud Amur MANITOU-SI
aAa: 465 231

SIMMENTAL

VALORES TOTALES Y PARCIALES

ISET	IPL	ITP	IFF	IFV
1'179	112	112	109	97

PADRE: Adi AMUR-SI
ABUELO: Hugo ADI-SI
MADRE: Simenoud Habicht INDIANA-SI
ABUELA: Trumpf HABICHT-SI



PRODUCCIÓN		12.24		
Hijas	0	Leche	+137kg	
R%	51	Grasa	+3kg	-0.03%
Beta Caseína	A2A2	Proteína	+16kg	+0.15%
Kappa Caseína	BB			

CARACTERÍSTICAS FUNCIONALES

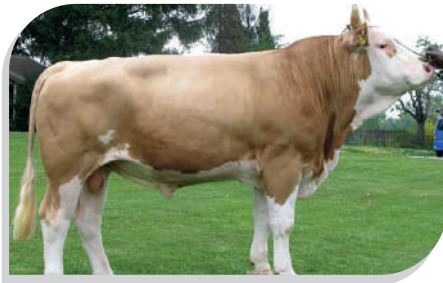
	80	100	120	
Persistencia	95			alta
Células somáticas	103			bajo
Rsis. a la mastitis	101			alta
Velocidad de ordeño	105			rápida
Temperamento	100			suave
Fertilidad hijas	106			alta
BCS	105			alto
Comida emparejada	99			alto
Vida productiva	108			larga
Facil. de parto toro	102			fácil
Facil. de parto hijas	101			fácil



M: Simenoud Habicht INDIANA

NÚMERO DE HIJAS = 0

Nota Global	80	100	120
Estructura	110		
Patas & pezuñas	105		
Ubre	109		
Pezones	107		
Altura grupa	98	pequeña	grande
Ancho de pecho	109	estrecho	ancho
Profundidad corp.	105	poca	mucho
Musculatura	108	poca	mucho
Estilo	109	poco	mucho
Ángulo de grupa	102	alto	bajo
Ancho de cadera	105	estrecho	ancho
Calidad del hueso	107	grueso	poco
Patras tras. vista lat	92	rectas	curvadas
Cuartilla	103	cerrado	abierto
Profundidad de talón	100	poca	mucho
Patras tras. vista post	100	hacia dentro	paralelo
Locomoción	102	mala	ideal
Inserción delantera	113	débil	fuerte
Longitud de ubre anterior	107	poca	mucho
Ancho ubre posterior	109	estrecho	ancho
Altura ubre posterior	103	baja	alta
Ligamento suspensorio	98	débil	fuerte
Profundidad de ubre	108	baja	alta
Textura de ubre	107	caroso	flexible
Largo pezones anteriores	104	cortos	largos
Pos. pezones delanteros	105	ancha	estrecha
Pos. pezones traseros	102	ancha	estrecha



KERON-SI

CH 120.0592.4246.5

PADRE: Fleuron NINERON-SI
ABUELO: Remo FLEURON-SI
MADRE: Mars KENIA-SI
ABUELA: Condor MARS-SI

VALORES TOTALES Y PARCIALES

ISET	IPL	ITP	IFF	IFV
984	103	97	97	96

PRODUCCIÓN		12.24		
Hijas	186	Leche	+238kg	
R%	96	Grasa	+18kg	+0.11%
Beta Caseína	A1A2	Proteína	+4kg	-0.06%
Kappa Caseína	AB			

CARACTERÍSTICAS FUNCIONALES

	80	100	120	
Persistencia	101			alta
Células somáticas	92			bajo
Rsist. a la mastitis	104			alta
Velocidad de ordeño	90			rápida
Temperamento	101			suave
Fertilidad hijas	104			alta
BCS	109			alto
Comida emparejada	101			alto
Vida productiva	101			larga
Facil. de parto toro	98			fácil
Facil. de parto hijas	117			fácil
Vitalidad del ternero ind.	105			alto
Aum. de rendimiento	97			mucho

Romang Gstaad Nineron KERON-SI
4-4/92

SIMMENTAL

NÚMERO DE HIJAS = 64

Nota Global	80	100	120
Estructura	99		
Patatas & pezuñas	99		
Ubre	91		
Pezones	109		
Altura grupa	102	pequeña	
Ancho de pecho	102	estrecho	
Profundidad corp.	97	poca	
Musculatura	110	poca	
Estilo	90	poco	
Ángulo de grupa	101	alto	
Ancho de cadera	100	estrecho	
Calidad del hueso	92	grueso	
Patatas tras. vista lat	92	rectas	
Cuartilla	97	cerrado	
Profundidad de talón	95	poca	
Patatas tras. vista post	112	hacia dentro	
Locomoción	102	mala	
Inserción delantera	86	débil	
Longitud de ubre anterior	111	poca	
Ancho ubre posterior	98	estrecho	
Altura ubre posterior	88	baja	
Ligamento suspensorio	96	débil	
Profundidad de ubre	88	baja	
Textura de ubre	89	carnoso	
Largo pezones anteriores	104	cortos	
Pos. pezones delanteros	116	ancha	
Pos. pezones traseros	99	ancha	



Oester Keron ULJANA

CHAMPION-SI

CH 120.1252.4758.5

PADRE: Benua ARNO-SI
ABUELO: Tur-Bach Alex BENUA-SI
MADRE: Apollo CONI-SI
ABUELA: Peter APOLLO-SI

VALORES TOTALES Y PARCIALES

ISET	IPL	ITP	IFF	IFV
863	105	105	77	73

PRODUCCIÓN		12.24		
Hijas	68	Leche	+310kg	
R%	89	Grasa	+1kg	-0.15%
Beta Caseína	A1A2	Proteína	+11kg	+0.01%
Kappa Caseína	AB			

CARACTERÍSTICAS FUNCIONALES

	80	100	120	
Persistencia	93			alta
Células somáticas	92			bajo
Rsist. a la mastitis	99			alta
Velocidad de ordeño	109			rápida
Temperamento	104			suave
Fertilidad hijas	84			alta
BCS	88			alto
Comida emparejada	95			alto
Vida productiva	98			larga
Facil. de parto toro	62			fácil
Facil. de parto hijas	84			fácil
Vitalidad del ternero ind.	101			alto
Aum. de rendimiento	92			mucho

Oesch Schwarzenegg Arno CHAMPION-SI
aAa: 453 621

SIMMENTAL

NÚMERO DE HIJAS = 25

Nota Global	80	100	120
Estructura	106		
Patatas & pezuñas	88		
Ubre	103		
Pezones	116		
Altura grupa	106	pequeña	
Ancho de pecho	103	estrecho	
Profundidad corp.	102	poca	
Musculatura	89	poca	
Estilo	102	poco	
Ángulo de grupa	95	alto	
Ancho de cadera	115	estrecho	
Calidad del hueso	95	grueso	
Patatas tras. vista lat	121	rectas	
Cuartilla	94	cerrado	
Profundidad de talón	99	poca	
Patatas tras. vista post	87	hacia dentro	
Locomoción	93	mala	
Inserción delantera	112	débil	
Longitud de ubre anterior	114	poca	
Ancho ubre posterior	122	estrecho	
Altura ubre posterior	89	baja	
Ligamento suspensorio	97	débil	
Profundidad de ubre	97	baja	
Textura de ubre	95	carnoso	
Largo pezones anteriores	106	cortos	
Pos. pezones delanteros	114	ancha	
Pos. pezones traseros	107	ancha	



M: Apollo CONI

ARMANI-SI

CH 120.1397.6595.2

PADRE: Peter APOLLO-SI
ABUELO: Jojan PETER-SI
MADRE: David NYPHE-SI
ABUELA: Flopain DAVID-SI

VALORES TOTALES Y PARCIALES

ISET	IPL	ITP	IFF	IFV
1'063	106	125	90	81

PRODUCCIÓN		12.24		
Hijas	52	Leche	+669kg	
R%	82	Grasa	+22kg	-0.07%
Beta Caseína	A2A2	Proteína	+14kg	-0.12%
Kappa Caseína	AA			

CARACTERÍSTICAS FUNCIONALES

	80	100	120	
Persistencia	97			alta
Células somáticas	92			bajo
Rsist. a la mastitis	93			alta
Velocidad de ordeño	103			rápida
Temperamento	102			suave
Fertilidad hijas	96			alta
BCS	109			alto
Comida emparejada	87			alto
Vida productiva	109			larga
Facil. de parto toro	66			fácil
Facil. de parto hijas	86			fácil
Vitalidad del ternero ind.	105			alto

Schmied Guggisberg Apollo ARMANI-SI
aAa: 234 156

SIMMENTAL

NÚMERO DE HIJAS = 25

Nota Global	80	100	120
Estructura	121		
Patatas & pezuñas	103		
Ubre	122		
Pezones	108		
Altura grupa	106	pequeña	
Ancho de pecho	125	estrecho	
Profundidad corp.	119	poca	
Musculatura	112	poca	
Estilo	116	poco	
Ángulo de grupa	96	alto	
Ancho de cadera	118	estrecho	
Calidad del hueso	95	grueso	
Patatas tras. vista lat	100	rectas	
Cuartilla	109	cerrado	
Profundidad de talón	106	poca	
Patatas tras. vista post	113	hacia dentro	
Locomoción	103	mala	
Inserción delantera	112	débil	
Longitud de ubre anterior	120	poca	
Ancho ubre posterior	126	estrecho	
Altura ubre posterior	119	baja	
Ligamento suspensorio	116	débil	
Profundidad de ubre	109	baja	
Textura de ubre	120	carnoso	
Largo pezones anteriores	106	cortos	
Pos. pezones delanteros	106	ancha	
Pos. pezones traseros	100	ancha	



M: David NYPHE-SI



DALRIADA RED PERFECTION

Angus Rojo

HB No: IE221336061663
DOB: 27.04.2017
Breeder: Pat Meehan, Limerick, Ireland

AA4752 Angus

ICBF Proof Jan '19

Replacement	€149	39%
Terminal	€ 91	43%
Calving Difficulty	1.3%	46%
Docility	0.0	42%
Carcass Weight (kg)	12 kg	47%
Carcass Conformation	0.8	38%
Daughter Milk (kg)	6.1	40%

Lanigan Red Karl

Dalriada M1450

Paringa Iron Ore E27
Lanigan Red Estelle ET

Lanigan Red Deep
Canyon ET

Dalriada Laidrigh D255



Paringa Iron Ore E37 grandsire



RED GRAHAM RELAX 585R

Angus Rojo

Sire Red Ringstead Canyon 57N
Dam Red Graham Lily 17L
MGS Red SSS Imprint 143H
Ear Tag ARCANM1349980
NAAB 080AR8044

Gestation Length (D)	Longer	285		253	Shorter
Calving Ease (%)	Harder	92		94.0	Easier
Calf vigour (Units)	-Vigorous	1		1.15	+ Vigorous
Calf Quality (%)	Poorer	80		101.0	Excellent
Birth Weight (KG)	Lighter	0		0.56	Heavier



THOMAS TOUR OF DUTY 6419

Angus Negro

Ear Tag: AAA 18463714
AI Code: AA1557

Sire RB Tour of Duty 177
Dam Thomas Pride 31245
MGS S Chisum 6175
Ear Tag AAA 18463714
NAAB 286AN0104

Gestation Length (D)	Longer	285		281	Shorter
Calving Ease (%)	Harder	92		95.8	Easier
Calf vigour (Units)	-Vigorous	1		1.22	+ Vigorous
Calf Quality (%)	Poorer	80		98.0	Excellent
Birth Weight (KG)	Lighter	0		0.56	Heavier



WESTELLEN DIEGO M734

Angus Negro

HB No: IE151801020734
DOB: 29.09.2012
Breeder: John & Catherine Tait, Cork, Ireland
Myostatin: NT821+



son Ray Gallagher Mayo

ICBF Proof Jan '19

Replacement	135	73%
Terminal	87	90%
Calving Difficulty	2.8%	98%
Docility	0.05	97%
Carcass Weight (kg)	7 kg	98%
Carcass Conformation	1.25	98%
Daughter Milk (kg)	4.2	67%

Bova Lord Blackwood H175

S A V Net Worth 4200
 Belvin Lady Blossom 64'04

Gigginstown Rolls Royce

Liss Dina A400

Liss Dana E680



TRILLICK GEORGE

Hereford

ICBF Proof Jan '22

Replacement	€ 99	84%
Terminal	€ 61	89%
Calving Difficulty	5.3%	83%
Docility	0.08	93%
Carcass Weight (kg)	6.9 kg	99%
Carcass Conformation	0.58	99%
Daughter Milk (kg)	2.20 kg	89%

HE2198 Hereford

HB No: IE251104771448
DOB: 20.09.2013
Breeder: JJ Farrell, Longford, Ireland

Free Town Hotspur

Spinney Dublin
 Free Town Benign

Killoe Pam

Churchill Storm V583
 Killoe Primrose



LAURIN-P

Simental Carne

CH 120.1307.0176.8

SIMCHEM120130701768
 Berger's Diamant-PP LAURIN-P POC
 Simmental Beef I DE/AT Fleckvieh
 17.08.2017

P: DIAMANT-PP
 BW Dick-P DIAMANT-PP POS
MP: HOENESS-PP
 United HOENESS-PP POS

BREEDING VALUES

Característica	Label	Val. de cría		
Calving Ease Direct - Beef	CH	96 (73)	difícil	fácil
Birth Weight Direct - Beef	CH	94 (89)	pesado	ligero
Calving Ease Maternal - Beef	A	107 (37)	difícil	fácil
Birth Weight Maternal - Beef	A	107 (60)	pesado	ligero
Calving Ease Direct Dairy	CH	84 (87)	difícil	fácil
Birth Weight Direct	CH	87 (94)	pesado	ligero
Gestation Period Direct	CH	93 (97)	largo	corto
Weaning Weight Direct	CH	109 (80)	ligero	pesado
Weaning Weight Maternal	A	108 (33)	ligero	pesado
Slaughter Weight KV	CH	108 (87)	ligero	pesado
Muscle Mass KV	CH	124 (93)	flaco	carnoso
Fat Cover KV	CH	88 (89)	magro	grasa
Slaughter Weight NB	A	104 (79)	ligero	pesado
Muscle Mass NB	A	104 (69)	flaco	carnoso
Fat Cover NB	A	101 (71)	magro	grasa
Slaughter Weight MT	CH	100 (85)	ligero	pesado
Muscle Mass MT	CH	123 (87)	flaco	carnoso
Fat Cover MT	CH	108 (83)	magro	grasa



WZG Angus

HB No: IE271886750379
DOB: 12.09.2016
Breeder: Oliver Conway, Mayo, Ireland.
Myostatin: Q204x+



T-Urambo, from same cow family as Mark

ICBF Proof Jan '19

Replacement	€ 122	64%
Terminal	€ 139	86%
Calving Difficulty	8,5 %	98%
Docility	0,14%	97%
Carcass Weight (kg)	39,5 %	94%
Carcass Conformation	2,2	93%
Daughter Milk (kg)	-1,00 kg	47%

Derryowen Harvey

Roughan Wcho
Derryowen Debbieie

SCARDAUNE GENA

Nelson
Scardaune Ellie

CABRIO PP

Charolais



Wolfhard Schulze

DEU 0357 186135

HB No: 10.204464
DOB: 28.10.2013
Breeder: Klaus Müller, Stelle, Germany

CONTRIBUCIÓN PERSONAL

Tipo	7
Musculación	8
Esqueleto	6
Índice de licencias	
Peso al nacer kg	48
Ganancia diaria en g (200 días)	1282
Ganancia diaria en g (365 días)	1378

Concord PP SWE 10 47202166

Agent P SWE 35 20223875
O. Ecuyere P SWE 10 47200756

Cassa P DEU 03 54774099

Elroy PP SWE 35 20225995
Canna DEU 03 48767201



LOYAL LI LM4184 Limousin

ICBF Proof Jan '22

Replacement	€ 148	77%
Terminal	€ 135	90%
DBI	€ 98	84%
Calving Difficulty	7,39%	97%
Calving Difficulty Beef Cows	3,1%	98%
Docility	0,03	99%
Carcass Weight (kg)	22 kg	99%
Carcass Conformation	2,3	98%
Daughter Milk (kg)	1,00 kg	78%

HB No: FR1939040796
DOB: 05.08.2015
Breeder: Earl Bros, Neuville, France
Myostatin: +/-

Fuschia RRE VS	Vercors RRE VS
	Tulipe RRE
	Cabaret RRE VS
Gama RRE	Vespa



DODO-PP Limousin

BREEDING VALUES

Característica	Label	Val. de cría		
Calving Ease Direct - Beef	GA	99 (58)	difícil	fácil
Birth Weight Direct - Beef	GA	100 (75)	pesado	ligero
Calving Ease Maternal - Beef	GA	107 (48)	difícil	fácil
Birth Weight Maternal - Beef	GA	100 (72)	pesado	ligero
Calving Ease Direct Dairy	A	97 (24)	difícil	fácil
Birth Weight Direct	A	96 (26)	pesado	ligero
Gestation Period Direct	A	95 (27)	largo	corto
Weaning Weight Direct	GA	111 (61)	ligero	pesado
Weaning Weight Maternal	A	96 (16)	ligero	pesado
Slaughter Weight KV	A	103 (24)	ligero	pesado
Muscle Mass KV	A	107 (26)	flaco	carroso
Fat Cover KV	A	106 (24)	magro	grasa
Slaughter Weight NB	GA	102 (48)	ligero	pesado
Muscle Mass NB	GA	110 (40)	flaco	carroso
Fat Cover NB	GA	101 (27)	magro	grasa
Slaughter Weight MT	GA	99 (43)	ligero	pesado
Muscle Mass MT	GA	103 (50)	flaco	carroso
Fat Cover MT	GA	103 (39)	magro	grasa

CH 120.1672.4902.8

LIMCHEM120167249028
Obermoos Damien-P DODO-PP POS Limousin
21.01.2022

P: DAMIEN-P
Obermoos Dandy-P DAMIEN-P
MP: JAMIE-P
Obermoos Junior-PP JAMIE-P



ITOMORITAKA II Wagyu

El toro ITOMORITAKA II procede de Alemania. Un excelente representante de su raza con un origen muy interesante cuyos abuelos provienen de USA. Su padre es el famoso toro ITOMORITAKA I, tras el cual hay varios hijos en inseminación. Su hijo MOTO MOTO es muy famoso, después de su padre es medio hermano de nuestro toro ITOMORITAK II, quien se distingue por una excelente musculatura y marmoleado de la carne.

HB No: DE0540560603
DOB: 08.2022
ITOMORITAK I x TAKAMICHI x
FUKUTSURU

LMR RMW ITOMORITAKA FB14234	ITOMORITAKA J2703 FB681
	LMR Ms SANJIROU 767T FB7795
	TAKAMICHI DOI FB7970
	WWSG 511 FB13314
YURIKO DE0538254476	



Catálogo

PRODUCTOS DE CALIDAD!

Inseminar y mas

Av. Iberoamericana entre Paraguay y Uruguay - junto a Talleres Amores
LATA CUNGA - ECUADOR



CONTACTOS:

03 2253 640 - 03 2252 654
098 5358 128



Ecógrafo Easi-Scan



Alpha vision



Detector de celo y ovulación



Electrojac 6 completo probe 2"



Parche detector de celo estrofect



Calentador de pistola



Termo descongelador de 110v-12v



Vaina alpha sheath



Chemise sanitario 18"



Pistola universal 0,25 y 0,50cc kombicolor



Folltropin - V



Lápiz descornador sosa cáustica



Descornador eléctrico doble lado



Jeringas desechables Medidas
1 cc 10 cc (18x1-1/4")
3 cc (20x1-1/4") 20 cc (18x1-1/2")
5 cc (20x1-1/4") 50 - 60 cc



Kit de Herraje



Esquiladora Oster



Desbastador eléctrico



Bota de vaca ortopédica



Jeringa Roux 10cc - 30cc - 50cc



Impulsor TNT 30km, 50km, 80km y 200km



Piola para cerca eléctrica



Carrete recogedor de piola



Tensor combinado para cerca



Aisladores para cerca



Prima 50 ml y 70 ml Drencher



Pintura para detectar celo en botella



Dilatador de pezones



Tetero con agarradera



Tanques de leche de: 40 - 30 - 20 litros



Bar multitetero



Equipo de ordeño monoblock 2 motores, 2 puestos



Arreador de ganado y extensiones

121 cm
109 cm
83 cm
71 cm
58 cm
33 cm



Únete a nuestro selecto grupo de Distribuidores
¡CONTACTANOS!

Dirección: Av. Iberoamericana y Uruguay
Contacto: 032234672 - 0997990667
Email: ventas@totalgenetics.com.ec
www.totalgenetics.com.ec